



SBA
Kfz - Sachverständiger
Kerpener Straße 149
50170 Kerpen

Tel: 02273/99 19 723
Mail: Info@sba-kerpen.de
Web: www.sba-kerpen.de

SBA Kfz - Sachverständiger, Kerpener Straße 149, 50170 Kerpen

Firma

AB Baumann Automobile GmbH

Röntgenstraße 119

50169 Türrich

Kerpen, den 23.02.2024

Gebrauchtwagencheck

2402YA060

Bei Rückfragen bitte immer angeben.

Betrifft

Auftrag vom / durch
Besichtigungsdatum

Besichtigungsort

Besichtigt durch
Anwesend

Gebrauchtwagencheck

20.02.2024 15:00 Uhr / Auftraggeber

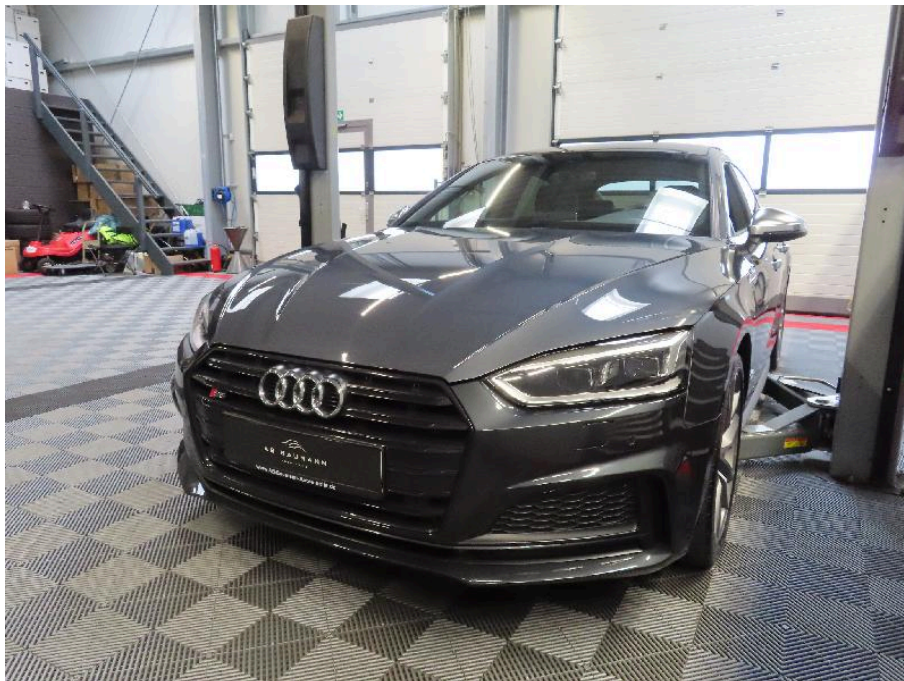
22.02.2024 12:00 Uhr

AB Baumann Automobile GmbH

Röntgenstraße 119, 50169 Türrich

Yavar Azadmanesh

Auftraggeber



Bankverbindung:

Bank: Kreissparkasse Köln
IBAN: DE67370502991162141754
BIC: COKSDE33XXX

Geschäftsführer: Yavar Azadmanesh

Steuernummer: 203/5007/2205

USt-IdNr: DE 348991608

Zusammenfassung des Gebrachtwagenchecks:

Funktionsprüfung der Komfortelektronik:

- Fensterheber
- Beleuchtung
- Klimaanlage
- Navigation
- etc.

Es wurden keine Mängel festgestellt.

Letzter Service bei:

Bremsanlage:

Bremsbelag vorne: **Neu**

Bremsscheibe vorne: **I.O.**

Bremsbelag hinten: **Neu**

Bremsscheibe: hinten: **Neu**

Technische Daten und Fahrzeugbeschreibung:

Fahrzeugart	Pkw
Aufbauart	Kombi/Coupé
Fabrikat	Audi
Typ / Untertyp	S5 Sportback (F5A)(09.2016->) / 3.0 TDI quattro
KBA-Nummer	0588/BQA
Fahrzeug-Ident-Nummer	86576
	identifiziert anhand Kopie Zulassungsbescheinigung 1
Erste / Letzte Zulassung	25.11.2019 / 26.07.2023
Hubraum / Leistung	2.967 cm³ / 255 kW
Motor	Motor 3,0 Ltr. - 255 kW V6 24V TDI
Motorart / Zylinder / Motorbauart	Diesel / 6 / V-Motor
Abgascode	Euro 6d-TEMP
Getriebe / Anzahl der Gänge	Automatik / 8
Türen / Sitze	5 / 5
Leer- / zul. Gesamtgewicht / Nutzlast	1.870 / 2.380 / 510 kg
Länge / Breite / Höhe	4.752 / 1.843 / 1.384 mm
Anzahl Achsen / davon angetrieben	2 / 2
Antriebsart	Allradantrieb
Anzahl Vorbesitzer	2
Laufleistung abgelesen	86.178 km
Farbe	Manhattangrau Metallic
Lackart	Metallic (2-Schicht)
Lackzustand	gut
Allgemeinzustand	gut
Verkehrssicherheit	verkehrssicher
Karosseriezustand	gut
Zustand des Fahrwerkes	dem Alter und der Laufleistung entsprechend
Zustand des Innenraumes	gepflegt
Besichtigungszustand	repariert, verkehrssicher, fahrbereit, Testlauf durchgeführt, Testfahrt durchgeführt
Besichtigungsbedingungen	allgemein ausreichend, unter Verwendung einer Hebebühne / Hubmittel

montierte Bereifung

Achse	Hersteller	Dimension / Bezeichnung	Profiltiefe in mm	
			links	rechts
1	Hankook	255/35 R19 96Y Ventus S1 evo2 K117 XL AO FR	6,1	5,8
2	Hankook	255/35 R19 96Y Ventus S1 evo2 K117 XL AO FR	7	6,9
Reifenzustand		gut		

Serienausstattung

Abbiege- und Allwetterlicht, Airbag Beifahrerseite abschaltbar, Airbag Fahrer-/Beifahrerseite, Anti-Blockier-System (ABS), Antriebsart: Allradantrieb, Audi Drive Select, Außenspiegel Aluminium / Chromfarben, Außenspiegel asphärisch, links, Außenspiegel asphärisch, rechts, Blinkleuchten LED in Außenspiegel integriert, Bremsassistent, Dachantenne, Dachhimmel Stoff, schwarz, Diebstahlsicherung für Räder (Felgenschlösser), Einstiegsleisten mit Aluminiemeinlage und Schriftzug, beleuchtet, Elektron. Stabilitäts-Programm (ESP), Elektron. Stabilitätskontrolle (ESC), Fahrassistenten-System: City-Notbremsfunktion (Audi pre sense City), Fußmatten Velours, Getriebe Automatik - Tiptronic (8-Stufen), Glanz-Paket,

Heckklappenöffnung automatisch, Heckleuchten LED mit dynamischem Blinklicht, Innenausstattung: Dekoreinlagen Aluminium Matt, Isofix-Aufnahmen für Kindersitz, Karosserie: 4-türig, Kopf-Airbag-System (Sideguard), Kraftstofftank: 58 Ltr., Lendenwirbelstützen vorn, elektr. verstellbar, Lichtsensor (Coming Home, Leaving Home), Mild-Hybrid-Technologie, Mittelarmlehne vorn mit Fach, Multi-Media-Interface MMI Basic Plus / MMI Radio Plus, Nichtraucher-Paket, Parkbremse elektro-mechanisch, Pedale und Fußstütze in Edelstahl, Reifen-Reparaturkit, Reifendruck-Kontrollsystem, Rußpartikelfilter, Rücksitzlehne geteilt/klappbar (40:20:40), Schadstoffarm nach Abgasnorm Euro 6d-TEMP, Scheibenwaschdüsen heizbar, Scheinwerfer LED, Scheinwerfer-Reinigungsanlage (SRA), Seitenairbag vorn, Servolenkung elektro-mechanisch, Sitzbezug / Polsterung: Alcantara / Leder mit Logo-Prägung in Vordersitzlehnen, Sitze vorn elektr. verstellbar, Sitze vorn mit ausziehbarer Oberschenkelaufklappung, Sitzheizung vorn, Sport-Fahrwerk S / RS spezifisch, Sportsitze vorn, Start/Stop-Anlage, Stoßfänger Sport-Design mit Diffusoreinsatz hinten, Tagfahrlicht LED, Universal-Schnittstelle Bluetooth, Wegfahrsperre (elektronisch), Wärmeschutzverglasung grün getönt, Zentralverriegelung / Startanlage Keyless-Go

Sonderausstattung

Ambiente-Beleuchtung, Ausstattungs-Paket: Technology Selection, Außenspiegel elektr. verstell-, heiz- und anklappbar, Einparkhilfe vorn und hinten, optisch (APS Plus), Fahrassistenz-System: Anfahr-Assistent (hold assist), Fahrassistenz-System: Fernlichtassistent, Geschwindigkeits-Regelanlage (Tempomat), Innenspiegel mit Abblendautomatik, Komfort-Klimaautomatik 3-Zonen, Kopfstützen variabel verstellbar, Lenkrad (Sport/Leder - 3-Speichen, unten abgeflacht) mit Multifunktion plus, LM-Felgen 8,5x19 (5-Doppelarm Design, Titanoptik matt, glanzgedreht), Metallic-Lackierung, Panorama-Ausstelldach elektrisch, Rückfahrkamera, Sound-System Bang & Olufsen, Verglasung hinten abgedunkelt (Privacyverglasung)

Auftragserteilung

Der Auftrag zur Erstellung einer Bewertung wurde am 20.02.2024 15:00 erteilt.

Besichtigung

Zum Zeitpunkt der Besichtigung war das Fahrzeug repariert, verkehrssicher, fahrbereit, Testlauf durchgeführt, Testfahrt durchgeführt.

Das Fahrzeug ist uneingeschränkt fahr- und einsatzbereit.

Protokoll zur Lackschichtmessung:

Motorhaube	280-400	µm
Kotflügel, vorn rechts	99-115	µm
Tür, vorn rechts	101-133	µm
Tür, hinten rechts	99-121	µm
Seitenwand, hinten rechts	119-227	µm
Heckklappe	119-147	µm
Seitenwand, hinten links	107-138	µm
Tür, hinten links	101-115	µm
Tür, vorn links	101-134	µm
Kotflügel, vorn links	100-127	µm
Dach	132-146	µm

Alle Werte kleiner oder gleich 200µm sind Werksseitige Lackierungen.

Laufleistungstypische Gebrauchsspuren wie minimale Kratzer und Dellen vorhanden.

- Motorhaube und Stoßstange vorne aufgrund von Steinschlägen lackiert.
- Seitenwand in Bereich des Radlaufs aus kosmetischen Gründen lackiert.

Schlusswort

Diese Bewertung wurde unparteiisch und nach bestem Wissen und Gewissen erstellt.

Kerpen, 23.02.2024

Der Sachverständige
Yavar Azadmanesh



Staatlich geprüfter Kraftfahrzeugtechniker
Anerkannter und verbandsgeprüfter
KFZ-Sachverständiger
Verband freier Kraftfahrzeug Sachverständiger e.V.

Diese Bewertung umfasst 13 Seiten inkl. 14 Fotos.

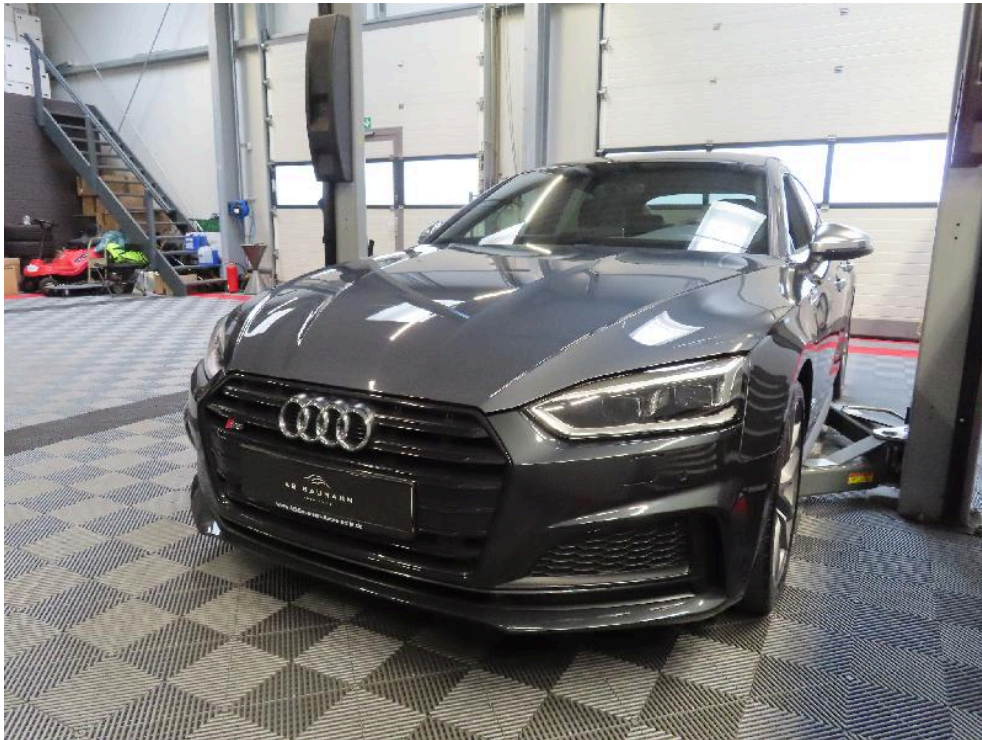


Bild: 1 Gesamtansicht vorn links

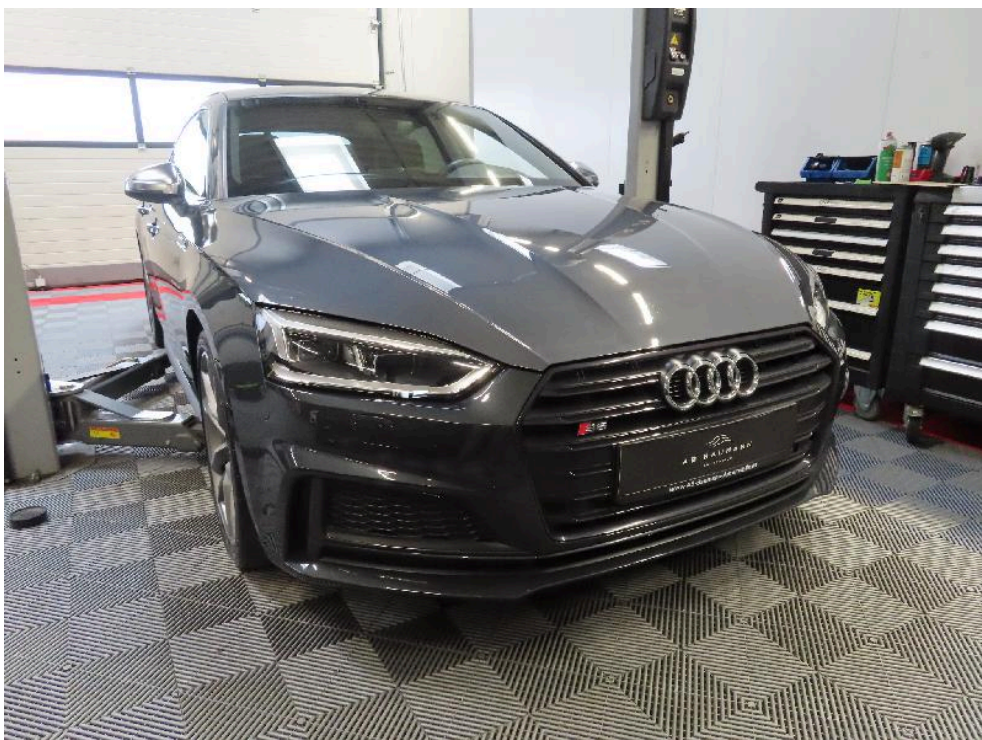


Bild: 2 Gesamtansicht vorn rechts



Bild: 3 Gesamtansicht hinten rechts



Bild: 4 Gesamtansicht hinten links

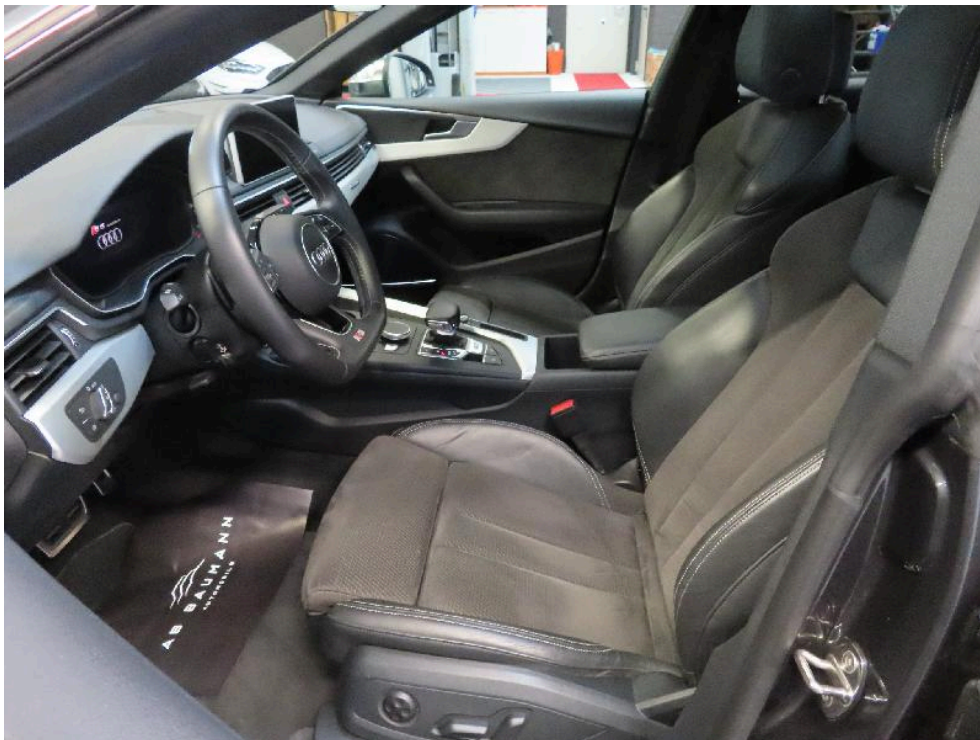


Bild: 5 Innenraum, vorn links

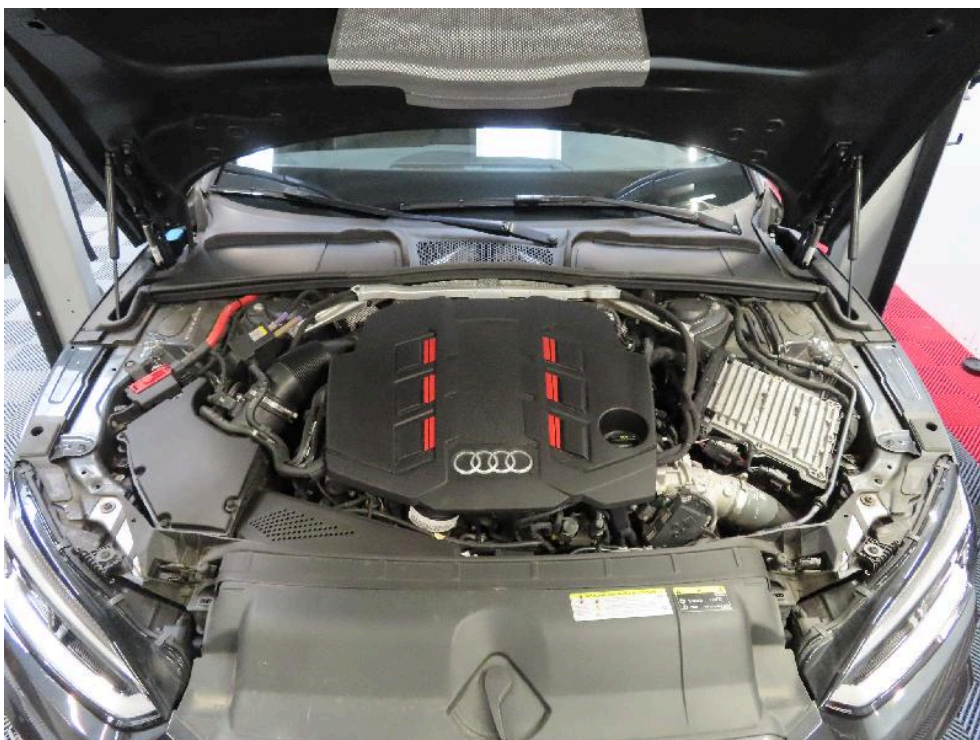


Bild: 6 Motorraum

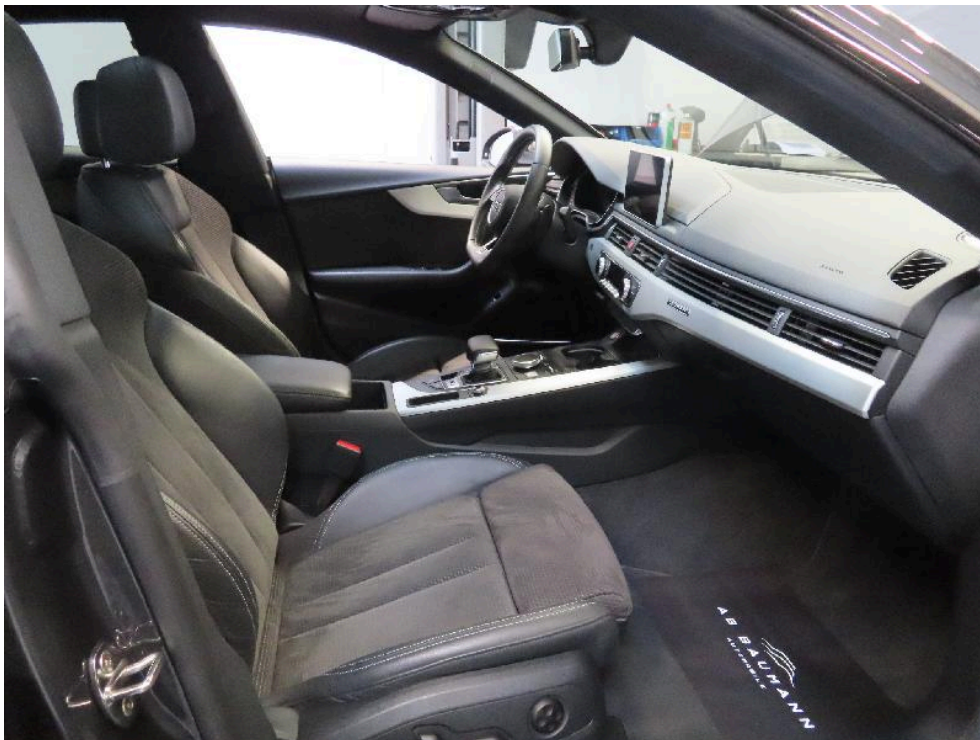


Bild: 7 Innenraum, vorn rechts



Bild: 8 Innenraum, hinten rechts



Bild: 9 Kofferraum



Bild: 10 Innenraum, hinten links



Bild: 11 Reifen / Felge vorn links



Bild: 12 Reifen / Felge vorn rechts



Bild: 13 Reifen / Felge hinten rechts



Bild: 14 Reifen / Felge hinten links