



**SBA**  
**Kfz - Sachverständiger**  
Kerpener Straße 149  
50170 Kerpen

Tel: 02273/99 19 723  
Mail: [Info@sba-kerpen.de](mailto:Info@sba-kerpen.de)  
Web: [www.sba-kerpen.de](http://www.sba-kerpen.de)

SBA Kfz - Sachverständiger, Kerpener Straße 149, 50170 Kerpen

Firma

AB Baumann Automobile GmbH

Röntgenstraße 119

50169 Türrich

Kerpen, den 08.03.2024

## Gebrauchtwagencheck

**2403YA075**

Bei Rückfragen bitte immer angeben.

### Betrifft

Auftrag vom / durch  
Besichtigungsdatum

Besichtigungsort

Besichtigt durch  
Anwesend

Gebrauchtwagencheck

05.03.2024 15:00 Uhr / Auftraggeber

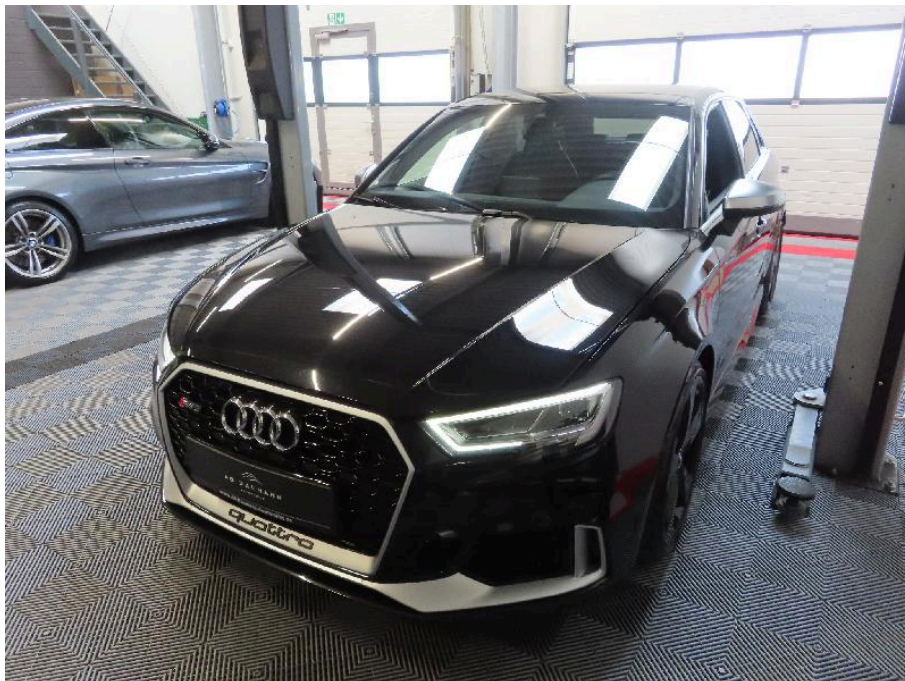
07.03.2024 9:30 Uhr

AB Baumann Automobile GmbH

Röntgenstraße 119, 50169 Türrich

Yavar Azadmanesh

Auftraggeber



### Bankverbindung:

Bank: Kreissparkasse Köln  
IBAN: DE67370502991162141754  
BIC: COKSDE33XXX

Geschäftsführer: Yavar Azadmanesh

Steuernummer: 203/5007/2205

USt-IdNr: DE 348991608

**Zusammenfassung des Gebrachtwagenchecks:**

**Funktionsprüfung der Komfortelektronik:**

- Fensterheber
- Beleuchtung
- Klimaanlage
- Navigation
- etc.

**Es wurden keine Mängel festgestellt.**

**Letzter Service bei: 28132 Km am 25.08.2022 (Service wird vor Auslieferung, in einer Fachwerkstatt erneuert)**

**Bremsanlage:**

Bremsbelag vorne: **40-50%**

Bremsscheibe vorne: **I.O.**

Bremsbelag hinten: **50-60%**

Bremsscheibe: hinten: **I.O**

**Es sind keine Unfallschäden bekannt und augenscheinlich konnte nichts festgestellt werden.**

**Technische Daten und Fahrzeugbeschreibung:**

Fahrzeugart	Pkw, SUV, Kleintransporter
Aufbauart	Lim. Schrägheck
Fabrikat	Audi
Typ / Untertyp	RS 3 Sportback (8VF)(06.2017->) / 2.5 TFSI quattro
KBA-Nummer	1860/AAC
Fahrzeug-Ident-Nummer	05699
	identifiziert anhand Kopie Zulassungsbescheinigung 1
Erste / Letzte Zulassung	14.08.2019 / 17.12.2021
Hubraum / Leistung	2.480 cm <sup>3</sup> / 294 kW
Motor	Motor 2,5 Ltr. - 294 kW 20V TFSI
Motorart / Zylinder / Motorbauart	Benzin / 5 / Reihenmotor
Abgascode	Euro 6d-TEMP
Getriebe / Anzahl der Gänge	Automatik / 7
Türen / Sitze	5 / 5
Leer- / zul. Gesamtgewicht / Nutzlast	1.605 / 2.065 / 460 kg
Länge / Breite / Höhe	4.335 / 1.800 / 1.411 mm
Anzahl Achsen / davon angetrieben	2 / 2
Antriebsart	Allradantrieb
Anzahl Vorbesitzer	2
Laufleistung abgelesen	49.619 km
Farbe	Mythoschwarz Metallic
Lackart	Perleffekt (2-Schicht)
Lackzustand	gut
Allgemeinzustand	gut
Verkehrssicherheit	verkehrssicher
Karosseriezustand	gut
Zustand des Fahrwerkes	durchschnittlich
Zustand des Innenraumes	gepflegt
Besichtigungszustand	verkehrssicher, fahrbereit, Testlauf durchgeführt, Testfahrt durchgeführt
Besichtigungsbedingungen	allgemein ausreichend, unter Verwendung einer Hebebühne / Hubmittel

**montierte Bereifung**

Achse	Hersteller	Dimension / Bezeichnung
1	Pirelli	255/30 R19 91Y P-Zero (PZ4) XL RO2 ncs S.C.
2	Pirelli	235/35 R19 91Y P Zero XL AO
Reifenzustand		gut/ Sommer

Profiltiefe in mm

links	rechts
5,5	5,6
6,2	6,4

**Serienausstattung**

Ablage- und Gepäckraum-Paket, Adaptives Bremslicht, Airbag Fahrer-/Beifahrerseite, Anti-Blockier-System (ABS), Antriebs-Schlupfregelung (ASR) mit EDS, Antriebsart: Allradantrieb, Audi Drive Select, Bremsassistent, Dachhimmel Stoff, Dachkantenspoiler, Diebstahl-Warnanlage + Innenraumabsicherung / Abschleppschutz, Einparkhilfe vorn und hinten, akustisch und optisch mit selektiver Anzeige (APS Plus), Einstiegsleisten mit Aluminiemeinlage und Schriftzug, beleuchtet, Elektron. Stabilitäts-Programm (ESP), Elektron. Stabilitätskontrolle (ESC), Fahrassistenz-System: Bremsassistent (Folgekollision), Fahrer-Informationssystem (FIS) mit Farbdisplay, Fußmatten Velours, Gepäckraumabdeckung / Rollo, Getriebe 7-

Gang - Doppelkupplungsgetriebe S-tronic, Heckleuchten LED mit dynamischem Blinklicht, Innenausstattung: Aluminium-Optik, Innenausstattung: Dekoreinlagen 3D-Optik Luv, Isofix-Aufnahmen für Kindersitz, Karosserie: 4-türig, Kombiinstrument elektronisch, Komfort-Klimaautomatik 2-Zonen, Kopf-Airbag-System (Sideguard), Kotflügelverbreiterung, Lenkrad (Sport/Leder - 3-Speichen, unten abgeflacht) mit Multifunktion und Schaltfunktion, Licht- und Regensensor, Licht-Paket, Mittelarmlehne vorn, Otto-Partikelfilter (OPF), Pedale und Fußstütze in Edelstahl, Progressivlenkung, Reifen-Reparaturkit, Reifenkontroll-Anzeige, RS-Frontstoßfänger Sport-Design, Rücksitzlehne geteilt/klappbar, Schadstoffarm nach Abgasnorm Euro 6d-TEMP, Schalt-/Wählhebelgriff Alcantara / Mikrofaser, Seitenairbag vorn, Start/Stop-Anlage, Stoßfänger Sport-Design (S-line), Stoßfänger Sport-Design mit Diffusoreinsatz hinten, Tagfahrlicht LED, Universal-Schnittstelle Bluetooth, Wegfahrsperre (elektronisch), Wärmeschutzverglasung grün getönt, Zentralverriegelung mit Fernbedienung

### **Sonderausstattung**

Assistenz-Paket, Audi Smartphone Interface, Außenspiegel Aluminium-Optik matt, Bluetooth-Freisprecheinrichtung mit Spracherkennung (Audi Phone Box), Bremssättel Rot lackiert, Design-Paket: RS, Fahrassistenz-System: Insassen-Schutzsystem (Audi pre sense basic), Fahrwerk mit Dämpferregelung (Magnetic Ride), Höchstgeschwindigkeit 280 km/h, Isofix-Aufnahmen für Kindersitz an Beifahrersitz, Kombiinstrument digital (virtual cockpit), Komfort-Paket, LM-Felgen vorn/hinten: 8,5x19 / 8x19 (5-Arm, Rotor, schwarz), Matrix-LED-Scheinwerfer, Metallic-Lackierung, Multi-Media-Interface MMI Navigation Plus mit MMI Touch, Optik-Paket Aluminium matt, Radioempfang digital (DAB), RS-Sportsitze vorn, Sitzbezug / Polsterung: Leder Feinnappa, Rautensteppung mit Logo-Prägung in Vordersitzlehnen, Sound-System Bang & Olufsen, Verglasung hinten abgedunkelt (Privacyverglasung)

### **Auftragserteilung**

Der Auftrag zur Erstellung einer Bewertung wurde am 05.03.2024 15:00 erteilt.

### **Besichtigung**

Zum Zeitpunkt der Besichtigung war das Fahrzeug verkehrssicher, fahrbereit, Testlauf durchgeführt, Testfahrt durchgeführt.

Das Fahrzeug ist uneingeschränkt fahr- und einsatzbereit.

### **Protokoll zur Lackschichtmessung:**

Motorhaube	110-128	µm
Kotflügel, vorn rechts	99-117	µm
Tür, vorn rechts	111-133	µm
Tür, hinten rechts	101-146	µm
Seitenwand, hinten rechts	103-124	µm
Heckklappe	100-159	µm
Seitenwand, hinten links	109-131	µm
Tür, hinten links	101-135	µm
Tür, vorn links	115-139	µm
Kotflügel, vorn links	98-129	µm
Dach	117-149	µm

**Alle Werte kleiner oder gleich 200µm sind Werksseitige Lackierungen.**

Laufleistungstypische Gebrauchsspuren wie minimale Kratzer und Dellen vorhanden.

## Schlusswort

Diese Bewertung wurde unparteiisch und nach bestem Wissen und Gewissen erstellt.

Kerpen, 08.03.2024

Der Sachverständige  
Yavar Azadmanesh



Staatlich geprüfter Kraftfahrzeugtechniker  
Anerkannter und verbandsgeprüfter  
KFZ-Sachverständiger  
Verband freier Kraftfahrzeug Sachverständiger e.V.

Diese Bewertung umfasst 13 Seiten inkl. 14 Fotos.

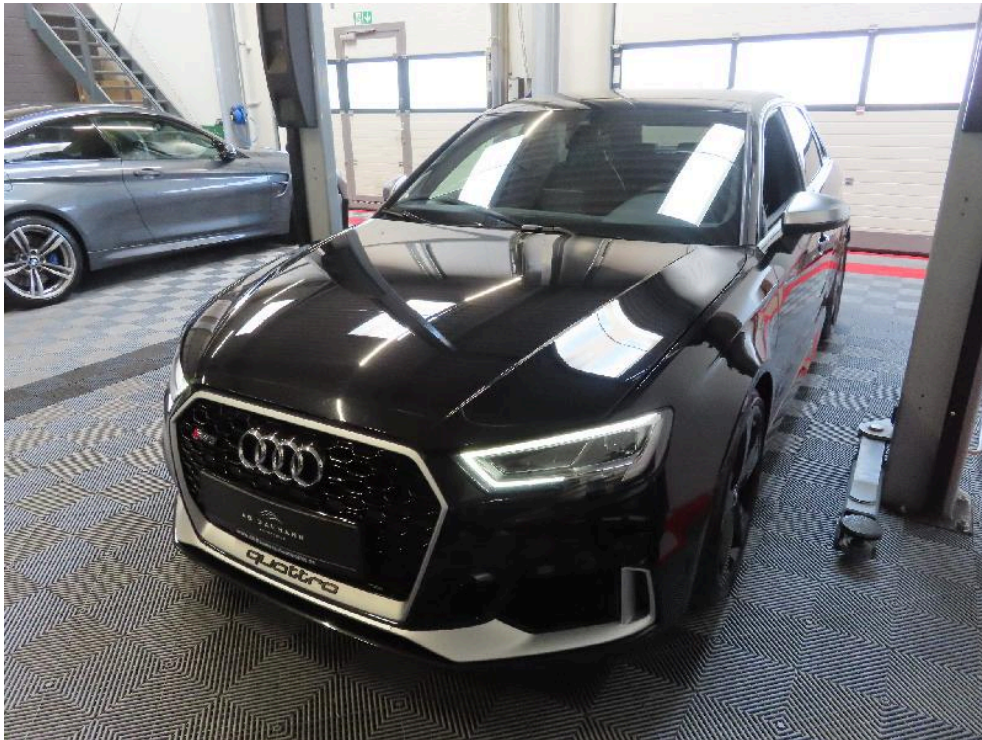


Bild: 1 Gesamtansicht vorn links

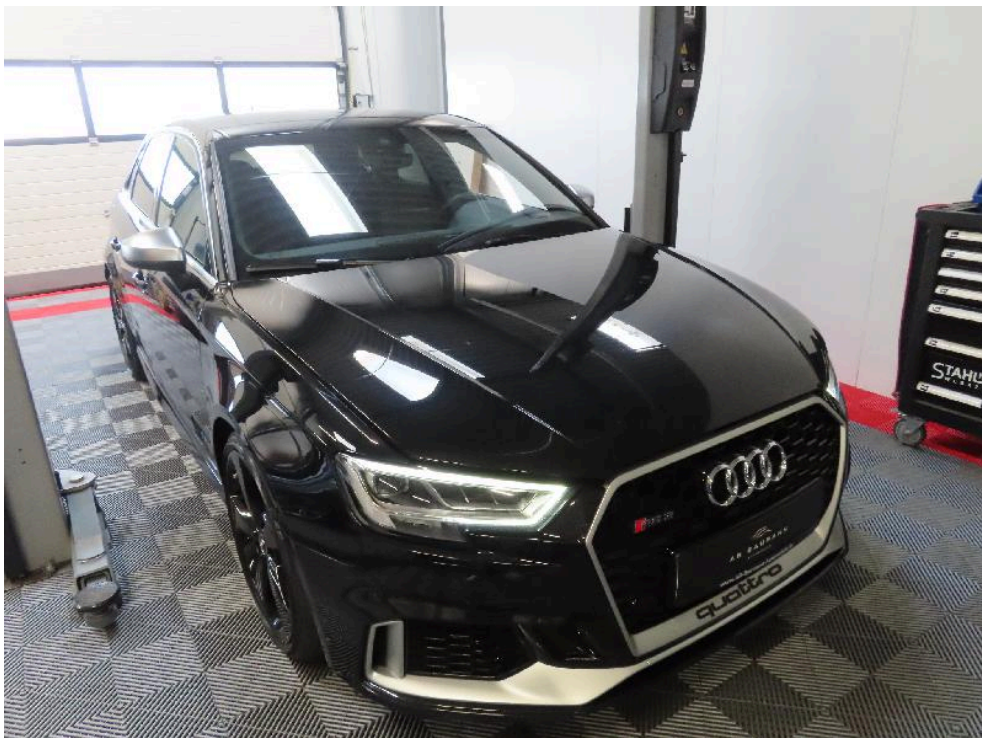


Bild: 2 Gesamtansicht vorn rechts



Bild: 3 Gesamtansicht hinten rechts

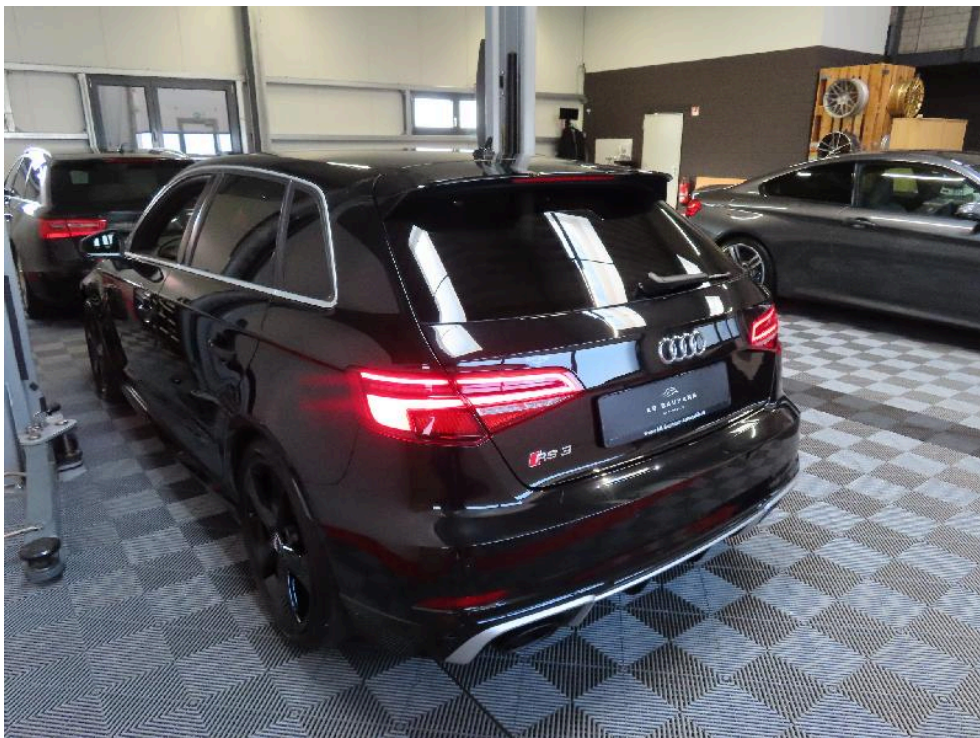


Bild: 4 Gesamtansicht hinten links





Bild: 5 Innenraum, vorn links

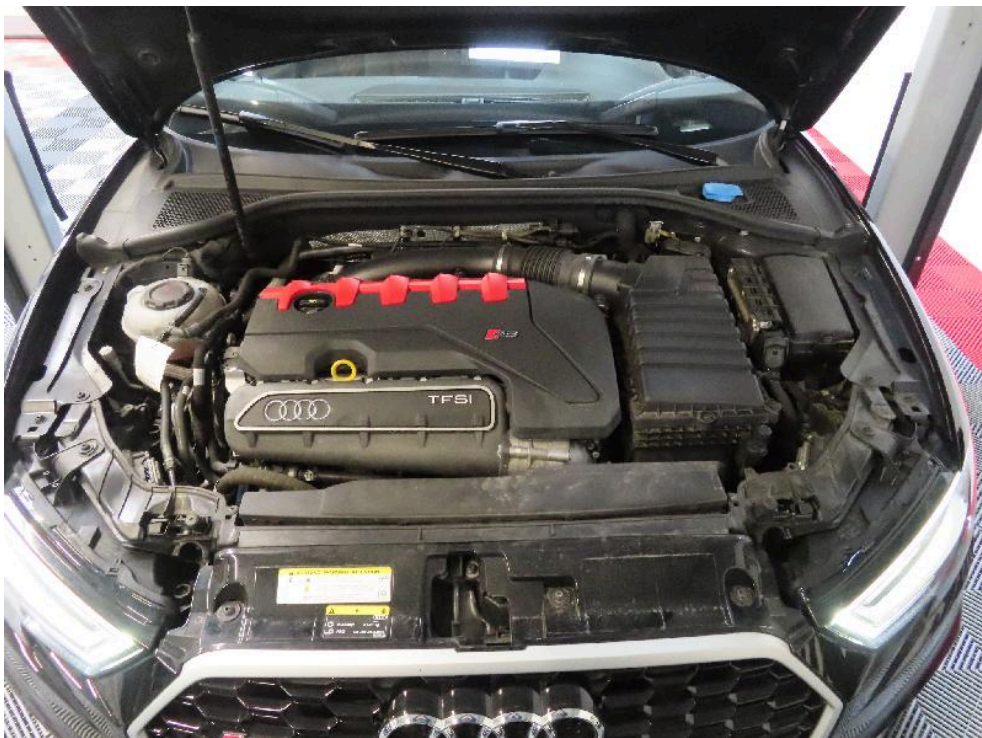


Bild: 6 Motorraum



Bild: 7 Innenraum, vorn rechts

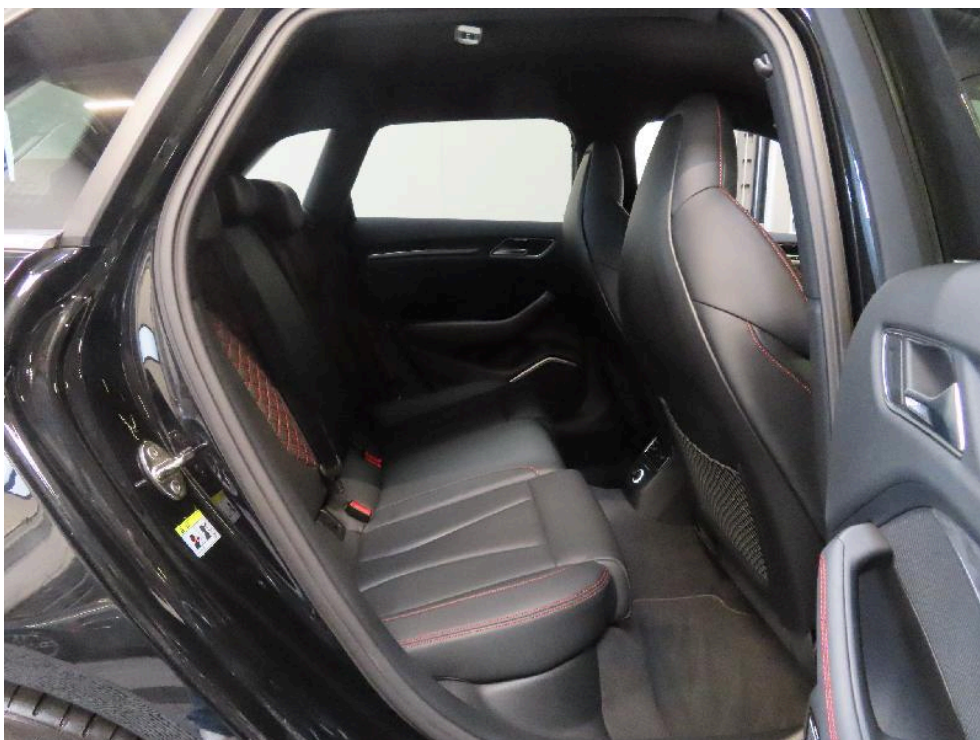


Bild: 8 Innenraum, hinten rechts



Bild: 9 Kofferraum



Bild: 10 Innenraum, hinten links



Bild: 11 Reifen / Felge vorn links



Bild: 12 Reifen / Felge vorn rechts



Bild: 13 Reifen / Felge hinten rechts



Bild: 14 Reifen / Felge hinten links