



**SBA**  
Kfz - Sachverständiger  
Kerpener Straße 149  
50170 Kerpen

Tel: 02273/99 19 723  
Mail: [Info@sba-kerpen.de](mailto:Info@sba-kerpen.de)  
Web: [www.sba-kerpen.de](http://www.sba-kerpen.de)

SBA Kfz - Sachverständiger, Kerpener Straße 149, 50170 Kerpen

Firma

AB Baumann Automobile GmbH

Röntgenstraße 119

50169 Türrich

Kerpen, den 14.03.2024

## Gebrauchtwagencheck

**2403YA083**

Bei Rückfragen bitte immer angeben.

### Betrifft

Auftrag vom / durch

Besichtigungsdatum

Besichtigungsort

Besichtigt durch

Anwesend

Gebrauchtwagencheck

12.03.2024 10:00 Uhr / Auftraggeber

13.03.2024 10:30 Uhr

AB Baumann Automobile GmbH

Röntgenstraße 119, 50169 Türrich

Yavar Azadmanesh

Auftraggeber



### Bankverbindung:

Bank: Kreissparkasse Köln  
IBAN: DE67370502991162141754  
BIC: COKSDE33XXX

Geschäftsführer: Yavar Azadmanesh  
Steuernummer: 203/5007/2205  
USt-IdNr: DE 348991608

**Zusammenfassung des Gebrachtwagenchecks:**

**Funktionsprüfung der Komfortelektronik:**

- Fensterheber
- Beleuchtung
- Klimaanlage
- Navigation
- etc.

**Es wurden keine Mängel festgestellt.**

**Letzter Service bei: 120262 Km am 28.02.2023**

**Bremsanlage:**

Bremsbelag vorne: **80-90%**

Bremsscheibe vorne: **I.O.**

Bremsbelag hinten: **60-70%**

Bremsscheibe: hinten: **I.O**

**Technische Daten und Fahrzeugbeschreibung:**

Fahrzeugart	Pkw
Aufbauart	Kombi
Fabrikat	Audi
Typ / Untertyp	A6 Avant (4G5)(05.2011->) / 2.8 FSI
KBA-Nummer	0588/ARL
Fahrzeug-Ident-Nummer	05286
	identifiziert anhand Kopie Zulassungsbescheinigung 1
Erste / Letzte Zulassung	06.03.2014 / 17.02.2022
Hubraum / Leistung	2.773 cm <sup>3</sup> / 150 kW
Motor	Motor 2,8 Ltr. - 150 kW V6 24V FSI
Motorart / Zylinder / Motorbauart	Benzin / 6 / V-Motor
Abgascode	Euro 5
Getriebe / Anzahl der Gänge	Automatik / V
Türen / Sitze	5 / 5
Leer- / zul. Gesamtgewicht / Nutzlast	1.705 / 2.260 / 555 kg
Länge / Breite / Höhe	4.926 / 1.874 / 1.461 mm
Anzahl Achsen / davon angetrieben	2 / 1
Antriebsart	Frontantrieb
Anzahl Vorbesitzer	3
Laufleistung abgelesen	138.440 km
Farbe	Phantomschwarz Perleffekt
Lackart	Perleffekt (2-Schicht)
Lackzustand	durchschnittlich
Allgemeinzustand	durchschnittlich
Verkehrssicherheit	verkehrssicher
Karosseriezustand	gut
Zustand des Fahrwerkes	dem Alter und der Laufleistung entsprechend
Zustand des Innenraumes	gepflegt
Besichtigungszustand	repariert, zerlegt, fahrbereit, verkehrssicher, Testlauf durchgeführt, Testfahrt durchgeführt
Besichtigungsbedingungen	allgemein ausreichend, unter Verwendung einer Hebebühne / Hubmittel

**montierte Bereifung**

Achse	Hersteller	Dimension / Bezeichnung
1	Pirelli	255/40 R19 100Y P Zero XL AO
2	Pirelli	255/40 R19 100Y P Zero XL AO
Reifenzustand		verkehrssicher

Profiltiefe in mm

links	rechts
5	5,1
5,5	5,5

**Serienausstattung**

Airbag Fahrer-/Beifahrerseite, Anti-Blockier-System (ABS), Antriebs-Schlupfregelung (ASR), Antriebsart: Frontantrieb, Audi Drive Select, Außenspiegel asphärisch, links, Außenspiegel asphärisch, rechts, Außenspiegel elektr. verstell- und heizbar, beide, Außenspiegel Wagenfarbe, Bremsanlage mit Rekuperationssystem, Bremsassistent, Dachreling (Aluminium), Dachspoiler, Elektron. Differentialsperre (EDS), Elektron. Stabilitäts-Programm (ESP), Fahrassistenz-System: Anfahr-Assistent (hold assist), Fahrassistenz-System: Insassen-Schutzsystem (Audi pre sense basic), Fensterheber elektrisch vorn + hinten, Frontscheibe mit Bandfilter oben, Gepäcknetz an Vordersitzlehne, Gepäckraum-Abtrennung (Netz),

Geschwindigkeits-Regelanlage (Tempomat), Getriebe Automatik - Multitronic, Getränkehalter in Mittelkonsole, Glanz-Paket, Innenausstattung: Dekoreinlagen Mikrometallic, Isofix-Aufnahmen für Kindersitz, Karosserie: 4-türig, Kopf-Airbag-System (Sideguard), Lenksäule (Lenkrad) mech. Höhen-/Längsverstellung, Licht- und Regensensor, Mittelarmlehne hinten mit Fach, Mittelarmlehne vorn, Multifunktionsanzeige / Bordcomputer, Nebelscheinwerfer integriert, Raucher-Paket, Reifen-Reparaturkit, Reifenkontroll-Anzeige, Rücksitzlehne geteilt/klappbar, Schadstoffarm nach Abgasnorm Euro 5, Seitenairbag vorn, Servolenkung elektro-mechanisch, Start/Stop-Anlage, Steckdose (12V-Anschluß) im Koffer-/Laderaum, Tagfahrlicht, Wegfahrsperr (elektronisch), Wärmeschutzverglasung grün getönt, Zentralverriegelung mit Fernbedienung

### **Sonderausstattung**

Ablage-Paket, Ausstattungs-Paket: S line Sport / Plus, Business-Paket, CD-Wechsler, Gepäckraumklappe elektr. betätigt (öffnen + schliessen), Komfort-Klimaautomatik 4-Zonen, Kraftstofftank: 75 Ltr., Licht-Paket, LM-Felgen 8,5x19 (7-Doppelspeichen), Multi-Media-Interface MMI Navigation Plus mit MMI Touch, Perleffekt-Lackierung, Sitzbezug / Polsterung: Alcantara / Leder mit Logo-Prägung in Vordersitzlehnen, Verglasung hinten abgedunkelt (Privacyverglasung), Xenon-Scheinwerfer Plus (Abblend- und Fernlicht)

### Auftragserteilung

Der Auftrag zur Erstellung einer Bewertung wurde am 12.03.2024 10:00 erteilt.

### Besichtigung

Zum Zeitpunkt der Besichtigung war das Fahrzeug repariert, zerlegt, fahrbereit, verkehrssicher, Testlauf durchgeführt, Testfahrt durchgeführt.

Das Fahrzeug ist uneingeschränkt fahr- und einsatzbereit.

### Protokoll zur Lackschichtmessung:

Motorhaube	190-276	µm
Kotflügel, vorn rechts	98-112	µm
Tür, vorn rechts	112-123	µm
Tür, hinten rechts	111-129	µm
Seitenwand, hinten rechts	100-130	µm
Heckklappe	100-127	µm
Seitenwand, hinten links	100-121	µm
Tür, hinten links	100-126	µm
Tür, vorn links	118-128	µm
Kotflügel, vorn links	113-129	µm
Dach	120-131	µm

### Alle Werte kleiner oder gleich 200µm sind Werksseitige Lackierungen.

Laufleistungstypische Gebrauchsspuren wie minimale Kratzer und Dellen vorhanden.

- Repariertes Frontschaden bei **Audi**, Motorhaube instandgesetzt und lackiert, Stoßstange erneuert.
- Stoßstange hinten aus kosmetischen Gründen lackiert.
- Bordsteinschaden Felge v.l.
- Kratzer Stoßstange v.r.
- Schwellerverkleidung v.l. Verformt.

## Schlusswort

Diese Bewertung wurde unparteiisch und nach bestem Wissen und Gewissen erstellt.

Kerpen, 14.03.2024

Der Sachverständige  
Yavar Azadmanesh



Staatlich geprüfter Kraftfahrzeugtechniker  
Anerkannter und verbandsgeprüfter  
KFZ-Sachverständiger  
Verband freier Kraftfahrzeug Sachverständiger e.V.

Diese Bewertung umfasst 14 Seiten inkl. 16 Fotos.



Bild: 1 Gesamtansicht vorn links

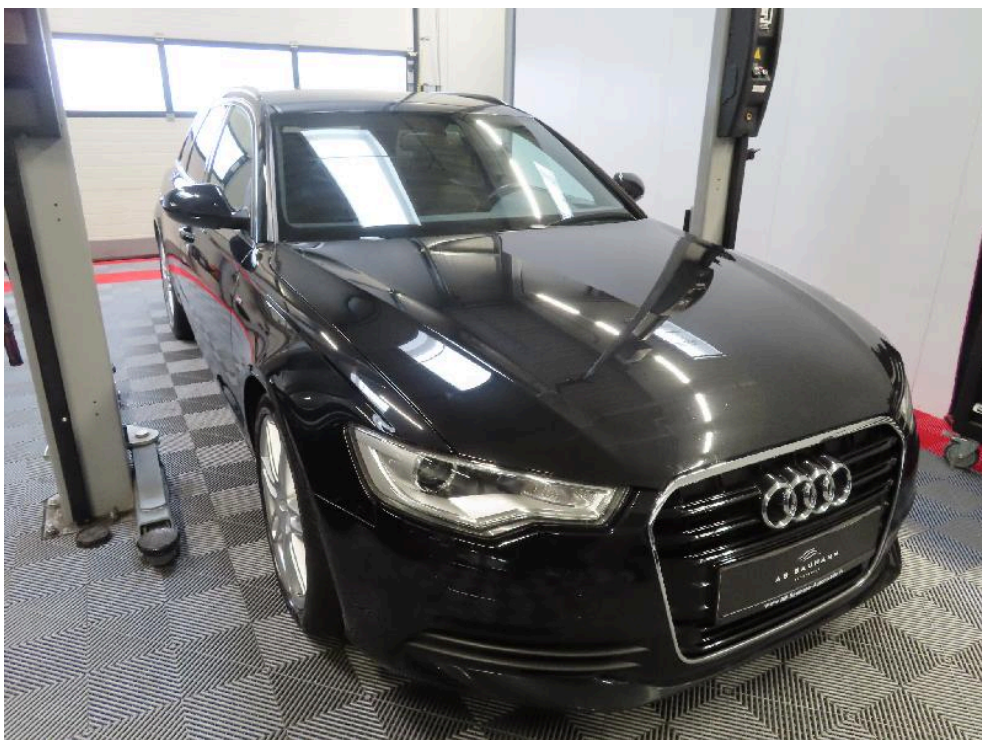


Bild: 2 Gesamtansicht vorn rechts



Bild: 3 Gesamtansicht hinten rechts



Bild: 4 Gesamtansicht hinten links





Bild: 5 Innenraum, vorn links



Bild: 6 Motorraum



Bild: 7 Innenraum, vorn rechts

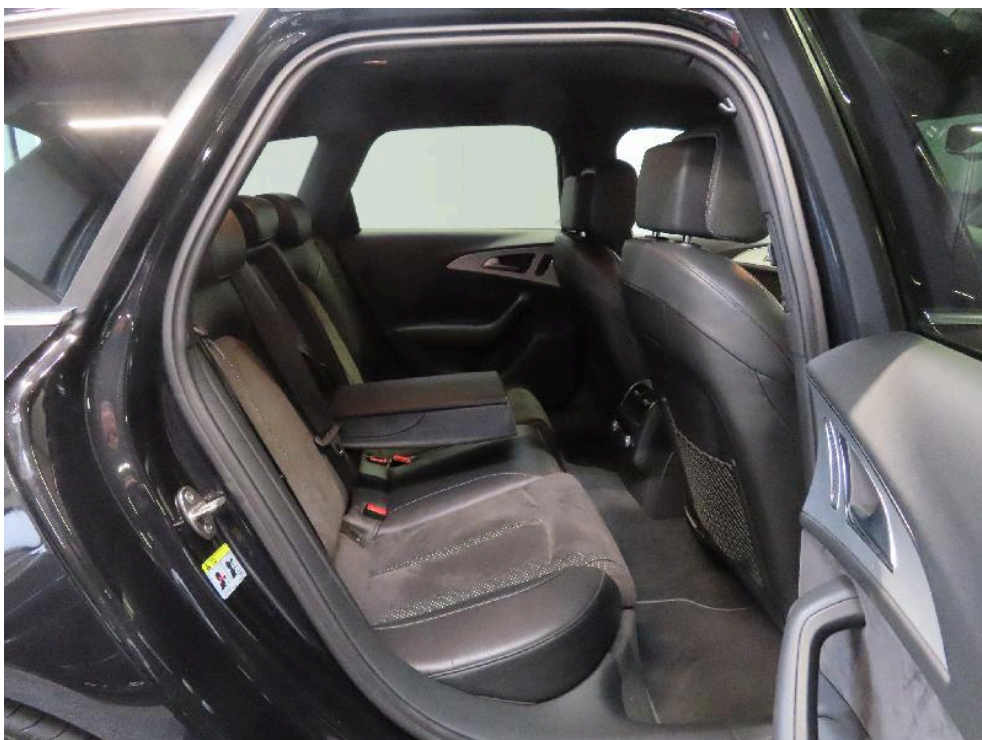


Bild: 8 Innenraum, hinten rechts



Bild: 9 Kofferraum

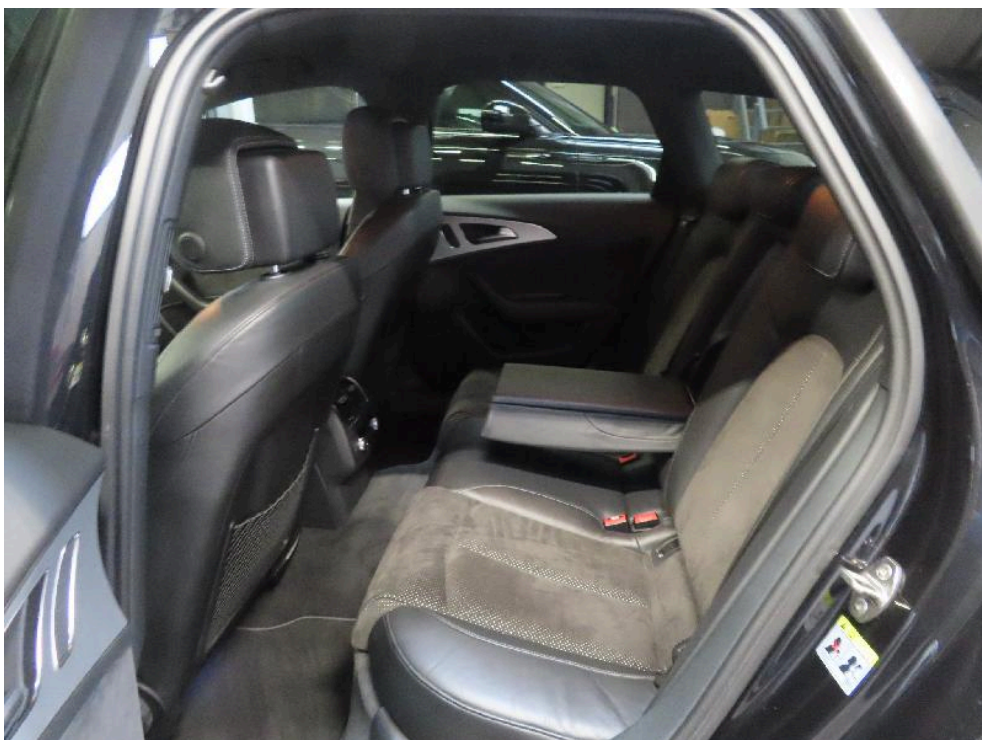


Bild: 10 Innenraum, hinten links



Bild: 11 Reifen / Felge vorn links



Bild: 12 Reifen / Felge vorn rechts



Bild: 13 Reifen / Felge hinten rechts



Bild: 14 Reifen / Felge hinten links

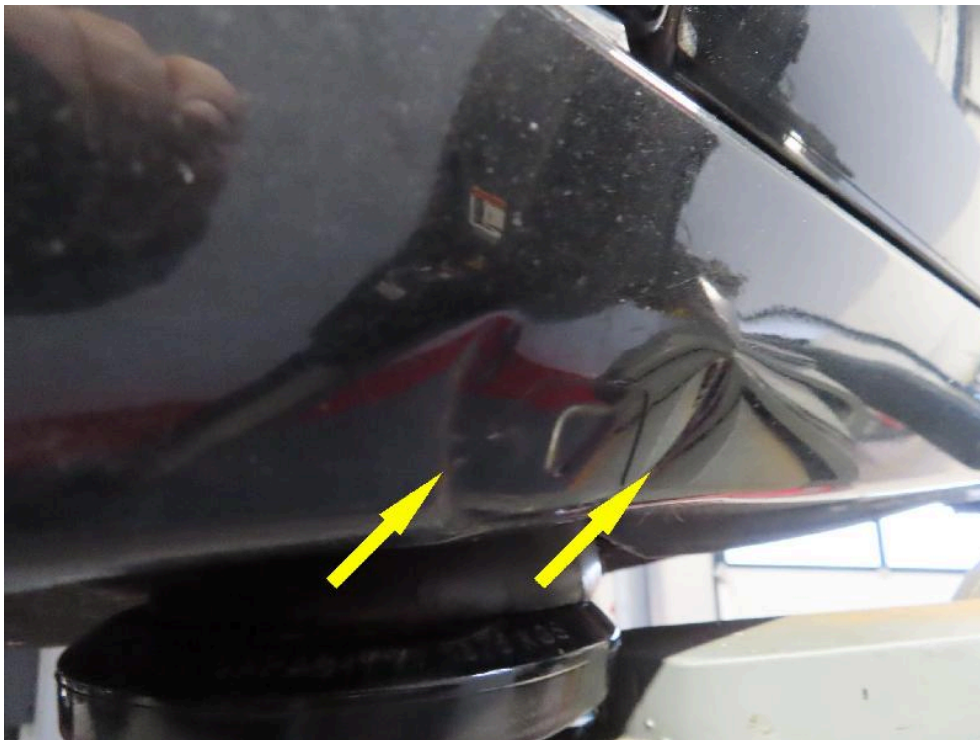


Bild: 15 Schwellerverkleidung vorn links Verformt



Bild: 16 Kratzer Stoßstange vorn rechts