



SBA
Kfz - Sachverständiger
Kerpener Straße 149
50170 Kerpen

Tel: 02273/99 19 723
Mail: Info@sba-kerpen.de
Web: www.sba-kerpen.de

SBA Kfz - Sachverständiger, Kerpener Straße 149, 50170 Kerpen

Firma

AB Baumann Automobile GmbH

Röntgenstraße 119

50169 Türrich

Kerpen, den 19.04.2024

Gebrauchtwagencheck

2404YA118

Bei Rückfragen bitte immer angeben.

Betrifft

Auftrag vom / durch
Besichtigungsdatum

Besichtigungsort

Besichtigt durch
Anwesend

Gebrauchtwagencheck

17.04.2024 10:00 Uhr / Auftraggeber

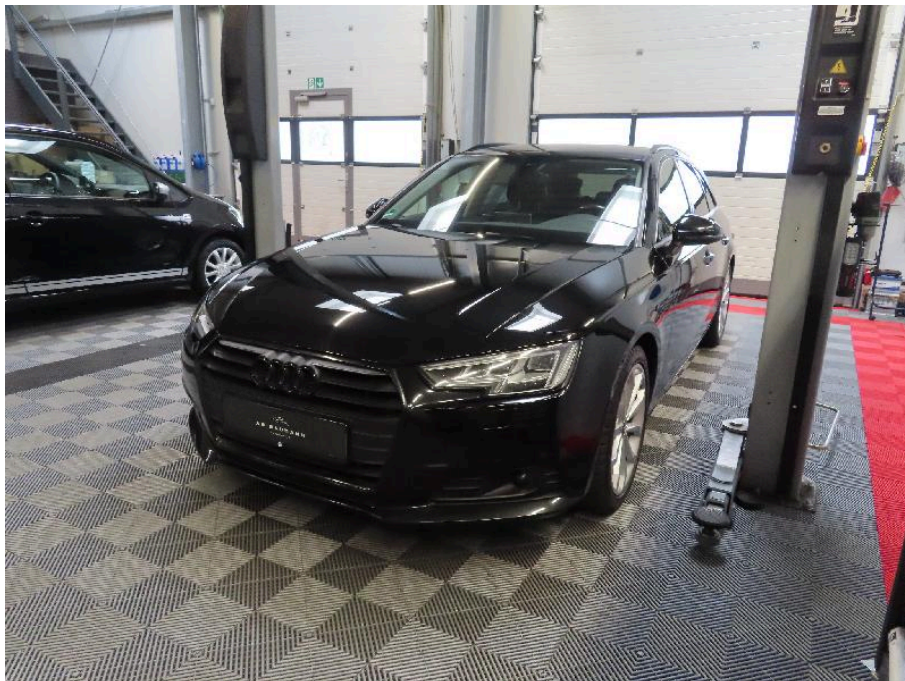
17.04.2024 16:00 Uhr

AB Baumann Automobile GmbH

Röntgenstraße 119, 50169 Türrich

Adnan Zuhric

Auftraggeber



Bankverbindung:

Bank: Kreissparkasse Köln
IBAN: DE67370502991162141754
BIC: COKSDE33XXX

Geschäftsführer: Yavar Azadmanesh
Steuernummer: 203/5007/2205
USt-IdNr: DE 348991608

Zusammenfassung des Gebrauchtwagenchecks:

Funktionsprüfung der Komfortelektronik:

- Fensterheber
- Beleuchtung
- Klimaanlage
- Navigation
- etc.

Es wurden keine Mängel festgestellt.

Letzter Service bei: 192644 Km am 31.01.2024

Bremsanlage:

Bremsbelag vorne: **60-70%**

Bremsscheibe vorne: **I.O.**

Bremsbelag hinten: **60-70%**

Bremsscheibe hinten: **I.O.**

Es sind keine Unfallschäden bekannt und augenscheinlich konnte nichts festgestellt werden.

Technische Daten und Fahrzeugbeschreibung:

Fahrzeugart	Pkw
Aufbauart	Kombi
Fabrikat	Audi
Typ / Untertyp	A4 Avant (8W5)(08.2015->) / basis ultra
KBA-Nummer	0588/BFU
Fahrzeug-Ident-Nummer	19724
	identifiziert anhand Kopie Zulassungsbescheinigung 1
Erste / Letzte Zulassung	29.07.2016 / 07.06.2022
Hubraum / Leistung	1.968 cm ³ / 110 kW
Motor	Motor 2,0 Ltr. - 110 kW 16V TDI
Motorart / Zylinder / Motorbauart	Diesel / 4 / Reihenmotor
Abgascode	Euro 6
Getriebe / Anzahl der Gänge	Automatik / 7
Türen / Sitze	5 / 5
Leer- / zul. Gesamtgewicht / Nutzlast	1.600 / 2.145 / 545 kg
Länge / Breite / Höhe	4.725 / 1.842 / 1.434 mm
Anzahl Achsen / davon angetrieben	2 / 1
Antriebsart	Frontantrieb
Anzahl Vorbesitzer	3
Laufleistung abgelesen	196.203 km
Farbe	Brillantschwarz
Lackart	uni (2-Schicht)
Lackzustand	dem Alter und der Laufleistung entsprechend
Allgemeinzustand	dem Alter und der Laufleistung entsprechend
Verkehrssicherheit	verkehrssicher
Karosseriezustand	dem Alter und der Laufleistung entsprechend
Zustand des Fahrwerkes	dem Alter und der Laufleistung entsprechend
Zustand des Innenraumes	dem Alter und der Laufleistung entsprechend
Besichtigungszustand	verkehrssicher, fahrbereit, Testlauf durchgeführt, Testfahrt durchgeführt
Besichtigungsbedingungen	allgemein ausreichend, es stand keine Hebebühne / Hubmittel zur Verfügung

montierte Bereifung

Achse	Hersteller	Dimension / Bezeichnung	Profiltiefe in mm	
			links	rechts
1	Goodyear	245/40 R18 97V Ultra Grip Perfo. G1 XL FPM+S	6,5	6,4
2	Goodyear	245/40 R18 97V Ultra Grip Perfo. G1 XL FPM+S	7,6	7,8
Reifenzustand		verkehrssicher		

Serienausstattung

Airbag Fahrer-/Beifahrerseite, Anti-Blockier-System (ABS), Antriebs-Schlupfregelung (ASR) mit EDS, Antriebsart: Frontantrieb, Audi Drive Select, Außenspiegel asphärisch, links, Außenspiegel asphärisch, rechts, Außenspiegel Wagenfarbe, Blinkleuchten LED in Außenspiegel integriert, Bremsassistent, Dachkantenspoiler, Dachreling, Einstiegsleisten mit Aluminiumeinlage, Elektron. Differentialsperre (EDS), Elektron. Stabilitäts-Programm (ESP), Elektron. Stabilitätskontrolle (ESC), Fahrassistenz-System: City-Notbremsfunktion (Audi pre sense City), Fahrassistenz-System: Müdigkeitserkennung (Pausenempfehlung), Gepäck-/Laderaumabdeckung elektrisch, Gepäckraum-Abtrennung (Netz),

Geschwindigkeits-Begrenzeranlage, Getriebe 7-Gang - Doppelkupplungsgetriebe S-tronic, Innenausstattung: Dekoreinlagen Diamantlack silbergrau, Isofix-Aufnahmen für Kindersitz, Karosserie: 4-türig, Klimaautomatik, Kopf-Airbag-System (Sideguard), Ladekantenschutz (Edelstahl), Multi-Media-Interface MMI Basic Plus / MMI Radio Plus, Raucher-Paket, Reifenkontroll-Anzeige, Rußpartikelfilter, Rücksitzlehne geteilt/klappbar, Schadstoffarm nach Abgasnorm Euro 6, Scheibenwaschdüsen heizbar, SCR-System (AdBlue-Technologie), Seitenairbag vorn, Servolenkung elektro-mechanisch, Sitze vorn manuell einstellbar, Start/Stop-Anlage, Stoßfänger Ausführung: Basis, Tagfahrlicht LED, Ultra, Uni-Lackierung, Wegfahrsperr (elektronisch), Wendeladeboden, Wärmeschutzverglasung grün getönt

Sonderausstattung

Anhängerkupplung (Kugelkopf schwenkbar), Assistenz-Paket Tour, Audi Smartphone Interface, Außenspiegel elektr. verstell-, heiz- und anklappbar, Bluetooth-Freisprecheinrichtung mit Spracherkennung (Audi Phone Box), Einparkhilfe vorn und hinten, akustisch und optisch mit selektiver Anzeige (APS Plus), Fahrassistenz-System: Insassen-Schutzsystem (Audi pre sense basic), Harnstofftank (SCR): 24 Ltr., Innenspiegel mit Abblendautomatik, Kombiinstrument digital (virtual cockpit), Komfortschlüssel mit sensorgesteuerter Heckklappenentriegelung inkl. (öffnen + schliessen), Kopfstützen variabel verstellbar, Kraftstofftank: 54 Ltr., Lenkrad (Leder - 3-Speichen) mit Multifunktion plus, Licht-Paket, Matrix-LED-Scheinwerfer, Mittelarmlehne vorn Komfortausstattung, Multi-Media-Interface MMI Navigation Plus mit MMI Touch, Reserverad als Notrad, Sitzbezug / Polsterung: Kunstleder / Leder, Sitzheizung vorn, Sport-Fahrwerk, Verglasung hinten abgedunkelt (Privacyverglasung) und Türscheiben vorn Akustikglas, Wagenheber, LM-Felgen 7,5x18 (10-Speichen, V-Design, für Winterbereifung)

Auftragserteilung

Der Auftrag zur Erstellung einer Bewertung wurde am 17.04.2024 10:00 erteilt.

Besichtigung

Zum Zeitpunkt der Besichtigung war das Fahrzeug verkehrssicher, fahrbereit, Testlauf durchgeführt, Testfahrt durchgeführt.

Das Fahrzeug ist uneingeschränkt fahr- und einsatzbereit.

Protokoll zur Lackschichtmessung:

Motorhaube	100-126	µm
Kotflügel, vorn rechts	113-158	µm
Tür, vorn rechts	76-134	µm
Tür, hinten rechts	92-136	µm
Seitenwand, hinten rechts	98-108	µm
Heckklappe	98-108	µm
Seitenwand, hinten links	98-159	µm
Tür, hinten links	99-123	µm
Tür, vorn links	77-130	µm
Kotflügel, vorn links	88-125	µm
Dach	115-147	µm

Alle Werte kleiner oder gleich 200µm sind Werksseitige Lackierungen.

Laufleistungstypische Gebrauchsspuren wie minimale Kratzer und Dellen vorhanden.

Schlusswort

Diese Bewertung wurde unparteiisch und nach bestem Wissen und Gewissen erstellt.

Kerpen, 19.04.2024

Der Sachverständige
Yavar Azadmanesh



Staatlich geprüfter Kraftfahrzeugtechniker
Anerkannter und verbandsgeprüfter
KFZ-Sachverständiger
Verband freier Kraftfahrzeug Sachverständiger e.V.

Diese Bewertung umfasst 13 Seiten inkl. 13 Fotos.

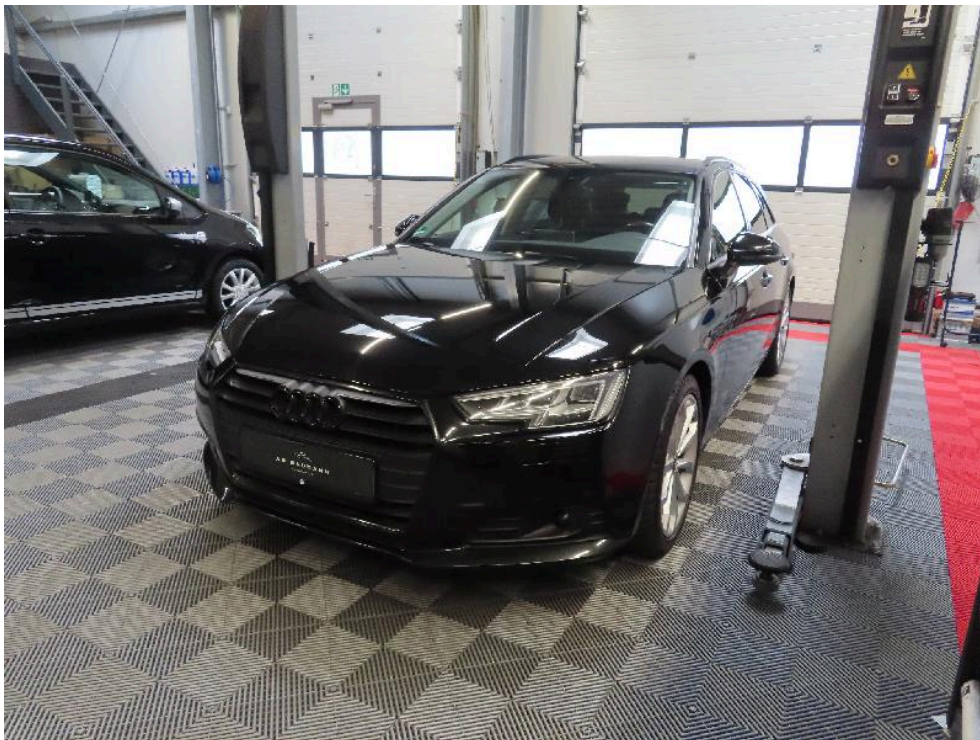


Bild: 1 Gesamtansicht vorn links

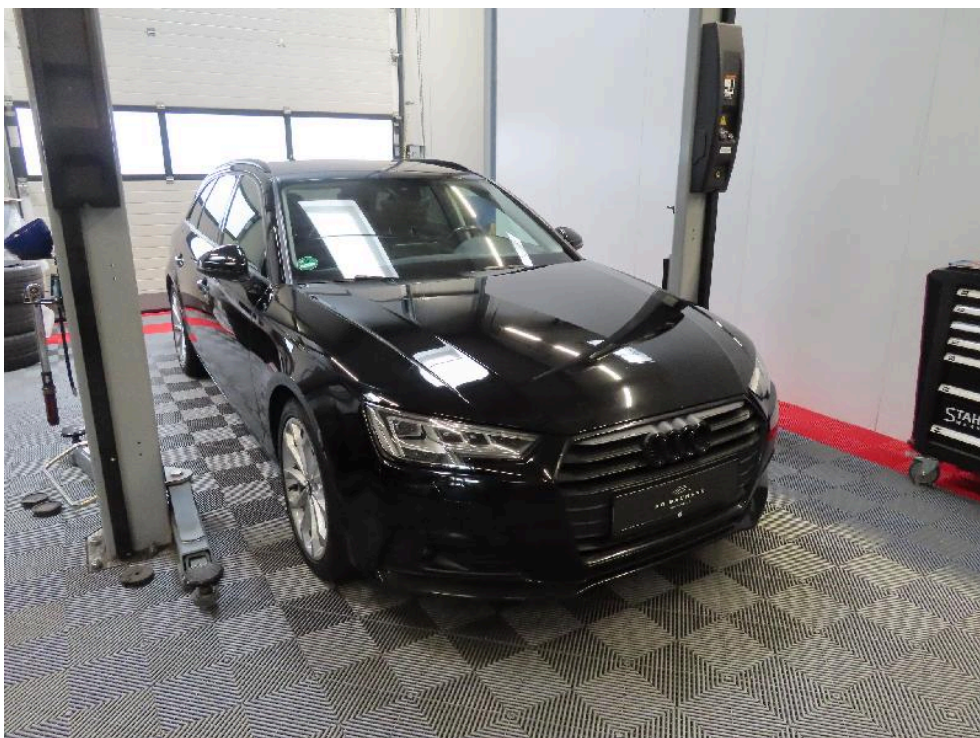


Bild: 2 Gesamtansicht vorn rechts



Bild: 3 Gesamtansicht hinten rechts



Bild: 4 Gesamtansicht hinten links



Bild: 5 Innenraum, vorn links



Bild: 6 Motorraum



Bild: 7 Innenraum, vorn rechts



Bild: 8 Innenraum, hinten rechts



Bild: 9 Kofferraum



Bild: 10 Reifen / Felge vorn links



Bild: 11 Reifen / Felge vorn rechts



Bild: 12 Reifen / Felge hinten rechts



Bild: 13 Reifen / Felge hinten links