



SBA
Kfz - Sachverständiger
Kerpener Straße 149
50170 Kerpen

Tel: 02273/99 19 723
Mail: Info@sba-kerpen.de
Web: www.sba-kerpen.de

SBA Kfz - Sachverständiger, Kerpener Straße 149, 50170 Kerpen

Firma

AB Baumann Automobile GmbH

Röntgenstraße 119

50169 Türrich

Kerpen, den 26.04.2024

Gebrauchtwagencheck

2404YA129

Bei Rückfragen bitte immer angeben.

Betrifft

Auftrag vom / durch
Besichtigungsdatum

Besichtigungsort

Besichtigt durch
Anwesend

Gebrauchtwagencheck

24.04.2024 18:00 Uhr / Auftraggeber

25.04.2024 10:30 Uhr

AB Baumann Automobile GmbH

Röntgenstraße 119, 50169 Türrich

Yavar Azadmanesh

Auftraggeber



Bankverbindung:

Bank: Kreissparkasse Köln
IBAN: DE67370502991162141754
BIC: COKSDE33XXX

Geschäftsführer: Yavar Azadmanesh
Steuernummer: 203/5007/2205
USt-IdNr: DE 348991608

Zusammenfassung des Gebrachtwagenchecks:

Funktionsprüfung der Komfortelektronik:

- Fensterheber
- Beleuchtung
- Klimaanlage
- Navigation
- etc.

Es wurden keine Mängel festgestellt.

Letzter Service bei: 142092 Km am 25.03.2024

Bremsanlage:

Bremsbelag vorne: **40-50%**

Bremsscheibe vorne: **I.O.**

Bremsbelag hinten: **Neu**

Bremsscheibe: hinten: **I.O**

Technische Daten und Fahrzeugbeschreibung:

Fahrzeugart	SUV
Aufbauart	Sport-Utility-Vehicle
Fabrikat	Audi
Typ / Untertyp	Q7 (4MB)(03.2015->) / 3.0 TDI quattro
KBA-Nummer	0588/BDM
Fahrzeug-Ident-Nummer	50387
	identifiziert anhand Kopie Zulassungsbescheinigung 1
Erste / Letzte Zulassung	11.04.2017 / 21.04.2023
Hubraum / Leistung	2.967 cm ³ / 200 kW
Motor	Motor 3,0 Ltr. - 200 kW V6 24V TDI
Motorart / Zylinder / Motorbauart	Diesel / 6 / V-Motor
Abgascode	Euro 6
Getriebe / Anzahl der Gänge	Automatik / 8
Türen / Sitze	5 / 5
Leer- / zul. Gesamtgewicht	2.070 / 2.765 kg
Länge / Breite / Höhe	5.052 / 1.968 / 1.741 mm
Anzahl Achsen / davon angetrieben	2 / 2
Antriebsart	Allradantrieb
Anzahl Vorbesitzer	3
Laufleistung abgelesen	143.076 km
Farbe	Florettsilber Metallic
Lackart	Metallic (2-Schicht)
Lackzustand	durchschnittlich
Allgemeinzustand	durchschnittlich
Verkehrssicherheit	verkehrssicher
Karosseriezustand	durchschnittlich
Zustand des Fahrwerkes	dem Alter und der Laufleistung entsprechend
Zustand des Innenraumes	durchschnittlich
Besichtigungszustand	repariert, verkehrssicher, fahrbereit, Testlauf durchgeführt, Testfahrt durchgeführt
Besichtigungsbedingungen	allgemein ausreichend, unter Verwendung einer Hebebühne / Hubmittel

montierte Bereifung

Achse	Hersteller	Dimension / Bezeichnung	Profiltiefe in mm	
			links	rechts
1	Goodyear	285/40 R21 109W Eagle F1 Asymmetric 3 SUV XL AO	5,4	5,2
2	Bridgestone	285/40 ZR21 (109Y) Dueler H/P Sport XL FSL	5,5	5,5
Reifenzustand			gut	

Serienausstattung

Airbag Fahrer-/Beifahrerseite, Anti-Blockier-System (ABS), Antriebsart: Allradantrieb, Audi Drive Select, Bremsassistent, Dachreling (Aluminium), Elektron. Stabilitäts-Programm (ESP), Elektron. Stabilitätskontrolle (ESC), Fahrassistenten-System: Anfahr-Assistent (hold assist), Fahrassistenten-System: City-Notbremsfunktion (Audi pre sense City), Fahrassistenten-System: Insassen-Schutzsystem (Audi pre sense basic), Frontscheibe Wärmeschutzverglasung, Fußmatten Velours, Gepäckraum-Abtrennung (Netz), Geschwindigkeits-Regelanlage (Tempomat), Getriebe Automatik - Tiptronic (8-Stufen), Glanz-Paket,

Harnstofftank (SCR): 12 Ltr., Innenspiegel mit Ablendautomatik, Isofix-Aufnahmen für Kindersitz an Beifahrersitz und Rücksitz, Karosserie: 4-türig, Klimaautomatik, Kopf-Airbag-System (Sideguard), Lenksäule (Lenkrad) mech. Höhen-/Längsverstellung, Licht- und Regensensor, Licht-Paket, Multi-Media-Interface MMI Basic Plus / MMI Radio Plus, Nichtraucher-Paket, Radstand 2994 mm, Reifen-Reparaturkit, Rußpartikelfilter, Rücksitzlehne geteilt/klappbar, Schadstoffarm nach Abgasnorm Euro 6, SCR-System (AdBlue-Technologie), Seitenairbag vorn, Servolenkung elektronisch gesteuert, Start/Stop-Anlage, Vorrüstung Mobiltelefon/Handy mit Bluetooth-Schnittstelle, Wegfahrsperre (elektronisch), Wärmeschutzverglasung grün getönt (seitlich / hinten)

Sonderausstattung

3.Sitzreihe, Einzelsitze klappbar (2 Sitzplätze), Allradlenkung, Ambiente-Beleuchtung, Assistenz-Paket Stadt mit Assistenz-Paket Parken, Assistenz-Paket Tour, Audi connect (Internetbasierende Dienste), Audi connect (Notruf- und Assistance-System), Ausstattungs-Paket: S line Selection, Ausstattungs-Paket: S line Sport / Plus, Außenspiegel elektr. verstell-, heiz- und anklappbar, mit Memory, Bluetooth-Freisprecheinrichtung mit Spracherkennung (Audi Phone Box), Dachhimmel Stoff, schwarz, Diebstahlsicherung für Räder (Felgenschlösser), Doppel-Sonnenblenden (verschiebbar, ausziehbar), Fahrassistenz-System: Tempolimit-Anzeige, Fahrassistenz-System: Verkehrszeichenerkennung, Kombiinstrument digital (virtual cockpit), Komfortschlüssel mit sensorgesteuerter Heckklappenentriegelung inkl. (öffnen + schliessen), Kopfstützen variabel verstellbar, Kraftstofftank: 85 Ltr., Lenkrad (Sport/Leder - 3-Speichen, unten abgeflacht) mit Multifunktion plus, LM-Felgen 9,5x21 (5-Doppelspeichen, Titanoptik), Matrix-LED-Scheinwerfer, Metallic-Lackierung, Multi-Media-Interface MMI Navigation Plus mit MMI Touch, Panoramadach vorn elektrisch, hinten fest, Schließ-/Startsystem Advanced Key (Komfortschlüssel), Sitze vorn elektr. verstellbar (links mit Memory), Sitzheizung vorn, Sonnenschutzrollo an Heckscheibe und Seitenscheibe mech., Sound-System BOSE, Sperrdifferential, Standheizung, Wagenheber

Auftragserteilung

Der Auftrag zur Erstellung einer Bewertung wurde am 24.04.2024 18:00 erteilt.

Besichtigung

Zum Zeitpunkt der Besichtigung war das Fahrzeug repariert, verkehrssicher, fahrbereit, Testlauf durchgeführt, Testfahrt durchgeführt.

Das Fahrzeug ist uneingeschränkt fahr- und einsatzbereit.

Protokoll zur Lackschichtmessung:

Motorhaube	109-149	µm
Kotflügel, vorn rechts	93-872	µm
Tür, vorn rechts	149-193	µm
Tür, hinten rechts	98-133	µm
Seitenwand, hinten rechts	120-141	µm
Heckklappe	100-131	µm
Seitenwand, hinten links	99-129	µm
Tür, hinten links	100-134	µm
Tür, vorn links	110-140	µm
Kotflügel, vorn links	83-113	µm
Dach	120-135	µm

Alle Werte kleiner oder gleich 200µm sind Werksseitige Lackierungen.

Laufleistungstypische Gebrauchsspuren wie minimale Kratzer und Dellen vorhanden.

- Repariertes Schaden v.l. Rechnung vorhanden.
- Kotflügel v.r. lackiert.
- Leuchte h.r. unten Beschädigt.

Schlusswort

Diese Bewertung wurde unparteiisch und nach bestem Wissen und Gewissen erstellt.

Kerpen, 26.04.2024

Der Sachverständige
Yavar Azadmanesh



Staatlich geprüfter Kraftfahrzeugtechniker
Anerkannter und verbandsgeprüfter
KFZ-Sachverständiger
Verband freier Kraftfahrzeug Sachverständiger e.V.

Diese Bewertung umfasst 15 Seiten inkl. 18 Fotos.



Bild: 1 Gesamtansicht vorn links



Bild: 2 Gesamtansicht vorn rechts



Bild: 3 Gesamtansicht hinten rechts

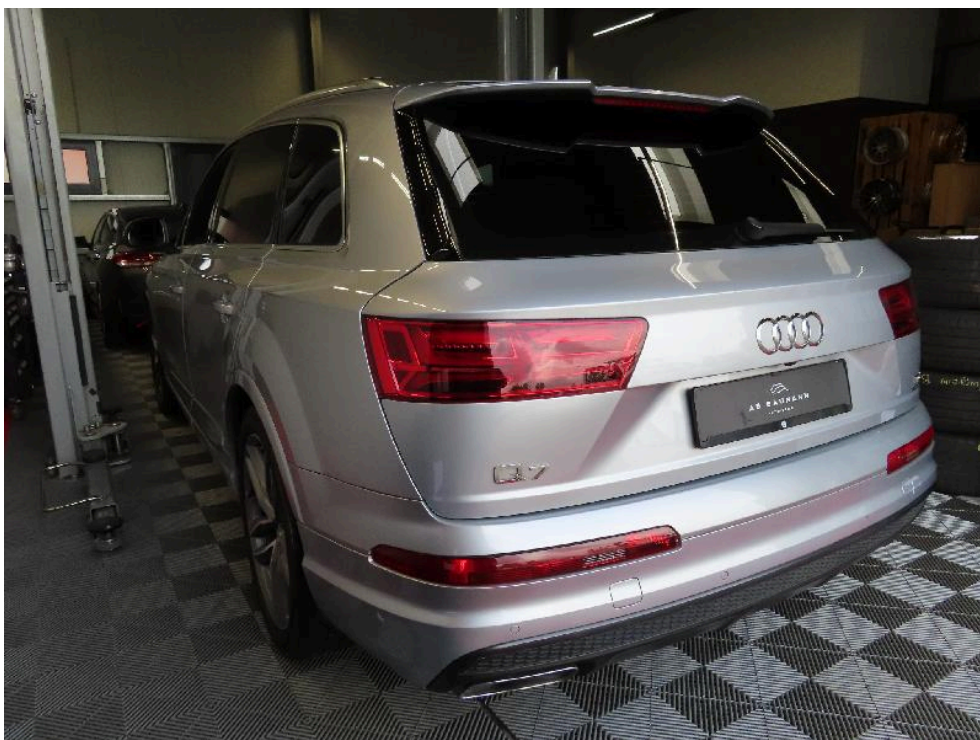


Bild: 4 Gesamtansicht hinten links



Bild: 5 Innenraum, vorn links



Bild: 6 Motorraum



Bild: 7 Innenraum, vorn rechts



Bild: 8 Innenraum, hinten rechts



Bild: 9 Kofferraum

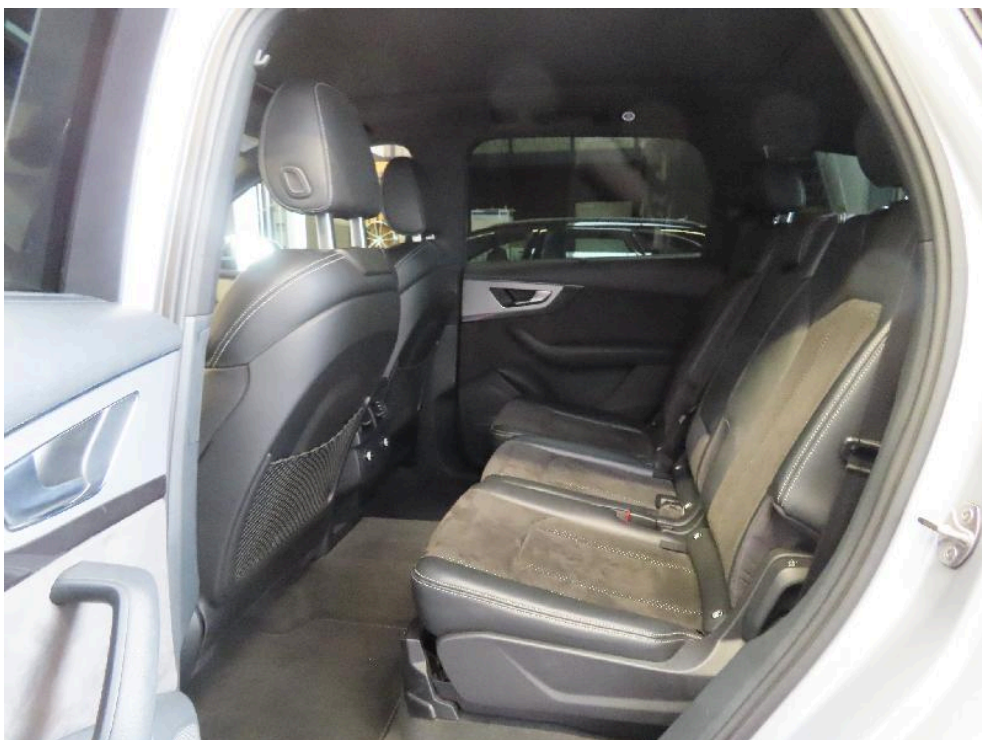


Bild: 10 Innenraum, hinten links



Bild: 11 Reifen / Felge vorn links



Bild: 12 Reifen / Felge vorn rechts



Bild: 13 Reifen / Felge hinten rechts



Bild: 14 Reifen / Felge hinten links



Bild: 15 Kratzer Stoßstange hinten links



Bild: 16 Kratzer Stoßstange hinten links



Bild: 17 Rückleuchte hinten unten Beschädigt



Bild: 18 Kratzer Heckklappe hinten links