



SBA
Kfz - Sachverständiger
Kerpener Straße 149
50170 Kerpen

Tel: 02273/99 19 723
Mail: Info@sba-kerpen.de
Web: www.sba-kerpen.de

SBA Kfz - Sachverständiger, Kerpener Straße 149, 50170 Kerpen

Firma

AB Baumann Automobile GmbH

Röntgenstraße 119

50169 Türrnich

Kerpen, den 26.04.2024

Gebrauchtwagencheck

2404YA130

Bei Rückfragen bitte immer angeben.

Betrifft

Auftrag vom / durch
Besichtigungsdatum

Besichtigungsort

Besichtigt durch
Anwesend

Gebrauchtwagencheck

24.04.2024 18:00 Uhr / Auftraggeber

25.04.2024 10:30 Uhr

AB Baumann Automobile GmbH

Röntgenstraße 119, 50169 Türrnich

Yavar Azadmanesh

Auftraggeber



Bankverbindung:

Bank: Kreissparkasse Köln
IBAN: DE67370502991162141754
BIC: COKSDE33XXX

Geschäftsführer: Yavar Azadmanesh
Steuernummer: 203/5007/2205
USt-IdNr: DE 348991608

Zusammenfassung des Gebrachtwagenchecks:

Funktionsprüfung der Komfortelektronik:

- Fensterheber
- Beleuchtung
- Klimaanlage
- Navigation
- etc.

Es wurden keine Mängel festgestellt.

Letzter Service bei: 82989 Km am 15.02.2023

Bremsanlage:

Bremsbelag vorne: **60-70%**

Bremsscheibe vorne: **I.O.**

Bremsbelag hinten: **50%**

Bremsscheibe: hinten: **I.O**

Technische Daten und Fahrzeugbeschreibung:

Fahrzeugart	Pkw
Aufbauart	Kombi
Fabrikat	Audi
Typ / Untertyp	S4 Avant (8W5)(07.2016->) / 3.0 TFSI quattro
KBA-Nummer	0588/BHR
Fahrzeug-Ident-Nummer	16616
	identifiziert anhand Kopie Zulassungsbescheinigung 1
Erste / Letzte Zulassung	03.08.2018 / 22.02.2023
Hubraum / Leistung	2.995 cm ³ / 260 kW
Motor	Motor 3,0 Ltr. - 260 kW V6 24V TFSI
Motorart / Zylinder / Motorbauart	Benzin / 6 / V-Motor
Abgascode	Euro 6
Getriebe / Anzahl der Gänge	Automatik / 8
Türen / Sitze	5 / 5
Leer- / zul. Gesamtgewicht / Nutzlast	1.750 / 2.265 / 515 kg
Länge / Breite / Höhe	4.745 / 1.842 / 1.411 mm
Anzahl Achsen / davon angetrieben	2 / 2
Antriebsart	Allradantrieb
Anzahl Vorbesitzer	2
Laufleistung abgelesen	101.758 km
Farbe	Mythoschwarz Metallic
Lackart	Perleffekt (2-Schicht)
Lackzustand	durchschnittlich
Allgemeinzustand	durchschnittlich
Verkehrssicherheit	verkehrssicher
Karosseriezustand	durchschnittlich
Zustand des Fahrwerkes	dem Alter und der Laufleistung entsprechend
Zustand des Innenraumes	gepflegt
Besichtigungszustand	repariert, verkehrssicher, fahrbereit, Testlauf durchgeführt, Testfahrt durchgeführt
Besichtigungsbedingungen	allgemein ausreichend, unter Verwendung einer Hebebühne / Hubmittel

montierte Bereifung

Achse	Hersteller	Dimension / Bezeichnung	Profiltiefe in mm	
			links	rechts
1	Hankook	245/35 ZR19 93Y Ventus S1 evo2 K117 XL AO	3,6	3,4
2	Hankook	245/35 ZR19 93Y Ventus S1 evo2 K117 XL AO	4,8	4,3
Reifenzustand		verkehrssicher		

Serienausstattung

Airbag Beifahrerseite abschaltbar, Airbag Fahrer-/Beifahrerseite, Antriebsart: Allradantrieb, Audi Drive Select, Auspuffendrohr (4) sichtbar / verchromt, AUX-IN-Anschluss, Blinkleuchten LED in Außenspiegel integriert, Bremsassistent, Bremssättel Schwarz lackiert, Dachhimmel Stoff, schwarz, Einstiegsleisten mit Aluminiumeinlage und Schriftzug, beleuchtet, Elektron. Stabilitäts-Programm (ESP), Fahrassistenten-System: City-Notbremsfunktion (Audi pre sense City), Fahrassistenten-System: Müdigkeitserkennung (Pausenempfehlung), Fußmatten Velours, Gepäckraumklappe elektr. betätigt (öffnen + schliessen), Geschwindigkeits-Begrenzeranlage, Getriebe Automatik - Tiptronic (8-Stufen), Glanz-Paket, Heckleuchten

LED mit dynamischem Blinklicht, Innenausstattung: Dekoreinlagen Aluminium Matt, Isofix-Aufnahmen für Kindersitz, Karosserie: 4-türig, Kindersicherung, manuell, Kopf-Airbag-System (Sideguard), Licht- und Regensensor, Multi-Media-Interface MMI Basic Plus / MMI Radio Plus, Parkbremse elektro-mechanisch, Pedale und Fußstütze in Edelstahl, Reifen-Reparaturkit, Reifenkontroll-Anzeige, Rücksitzlehne geteilt/klappbar (40:20:40), Schadstoffarm nach Abgasnorm Euro 6, Scheibenwaschdüsen heizbar, Seitenairbag vorn, Servolenkung elektro-mechanisch, Sitzbezug / Polsterung: Alcantara / Leder mit Logo-Prägung in Vordersitzlehnen, Sitze vorn elektr. verstellbar, Sportsitze vorn, Start/Stop-Anlage, Tagfahrlicht LED, Universal-Schnittstelle Bluetooth, Wegfahrsperr (elektronisch), Wendeladeboden, Wärmeschutzverglasung grün getönt

Sonderausstattung

Ambiente-Beleuchtung, Assistenz-Paket Stadt mit Assistenz-Paket Parken, Audi connect (Internetbasierende Dienste), Audi connect (Notruf- und Assistance-System), Ausstattungs-Paket: Technology Selection, Außenspiegel elektr. verstell-, heiz- und anklappbar, Außenspiegel Wagenfarbe, Dachreling, Fahrassistenz-System: Anfahr-Assistent (hold assist), Fahrwerk mit Dämpferregelung (Magnetic Ride), Geschwindigkeits-Regelanlage (Tempomat), Innenausstattung: Interieurelemente in Kunstleder, Komfort-Klimaautomatik 3-Zonen, Kopfstützen variabel verstellbar, Lendenwirbelstützen vorn, pneumatisch verstellbar, mit Massagefunktion, Lenkrad (Sport/Leder - 3-Speichen, unten abgeflacht) mit Multifunktion plus, LM-Felgen 8,5x19 (5-Speichen, V-Design, kontrastgrau, teilpoliert), Matrix-LED-Scheinwerfer, Metallic-Lackierung, Mittelarmlehne vorn Komfortausstattung, Nichtraucher-Paket, Seitenairbag hinten, Sitzheizung vorn und hinten, Sound-System DSP / Audi Sound-System, Wagenheber

Auftragserteilung

Der Auftrag zur Erstellung einer Bewertung wurde am 24.04.2024 18:00 erteilt.

Besichtigung

Zum Zeitpunkt der Besichtigung war das Fahrzeug repariert, verkehrssicher, fahrbereit, Testlauf durchgeführt, Testfahrt durchgeführt.

Das Fahrzeug ist uneingeschränkt fahr- und einsatzbereit.

Protokoll zur Lackschichtmessung:

Motorhaube	101-123	µm
Kotflügel, vorn rechts	99-113	µm
Tür, vorn rechts	108-123	µm
Tür, hinten rechts	84-124	µm
Seitenwand, hinten rechts	158-1250	µm
Heckklappe	99-116	µm
Seitenwand, hinten links	98-113	µm
Tür, hinten links	99-119	µm
Tür, vorn links	115-128	µm
Kotflügel, vorn links	92-122	µm
Dach	119-130	µm

Alle Werte kleiner oder gleich 200µm sind Werksseitige Lackierungen.

Laufleistungstypische Gebrauchsspuren wie minimale Kratzer und Dellen vorhanden.

- Repariertes Schaden rechts.
- Stoßstange v.r. Schramme.
- Alle Felgen mit Bordsteinschäden versehen.

Schlusswort

Diese Bewertung wurde unparteiisch und nach bestem Wissen und Gewissen erstellt.

Kerpen, 26.04.2024

Der Sachverständige
Yavar Azadmanesh



Staatlich geprüfter Kraftfahrzeugtechniker
Anerkannter und verbandsgeprüfter
KFZ-Sachverständiger
Verband freier Kraftfahrzeug Sachverständiger e.V.

Diese Bewertung umfasst 14 Seiten inkl. 15 Fotos.



Bild: 1 Gesamtansicht vorn links

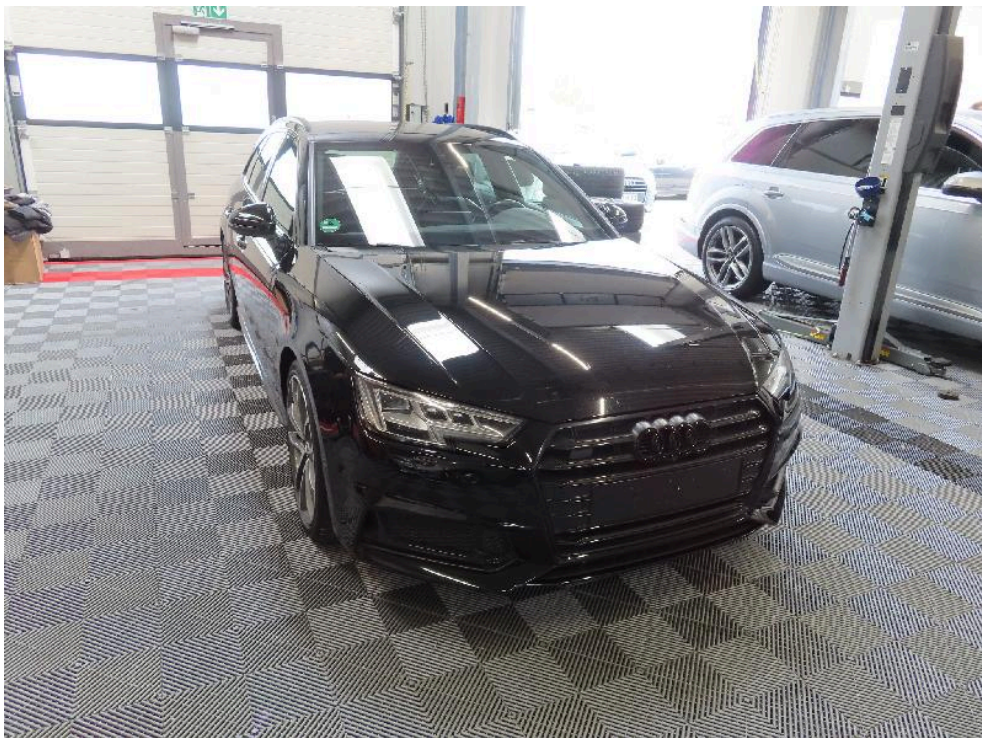


Bild: 2 Gesamtansicht vorn rechts



Bild: 3 Gesamtansicht hinten rechts



Bild: 4 Gesamtansicht hinten links



Bild: 5 Innenraum, vorn links



Bild: 6 Motorraum



Bild: 7 Innenraum, vorn rechts

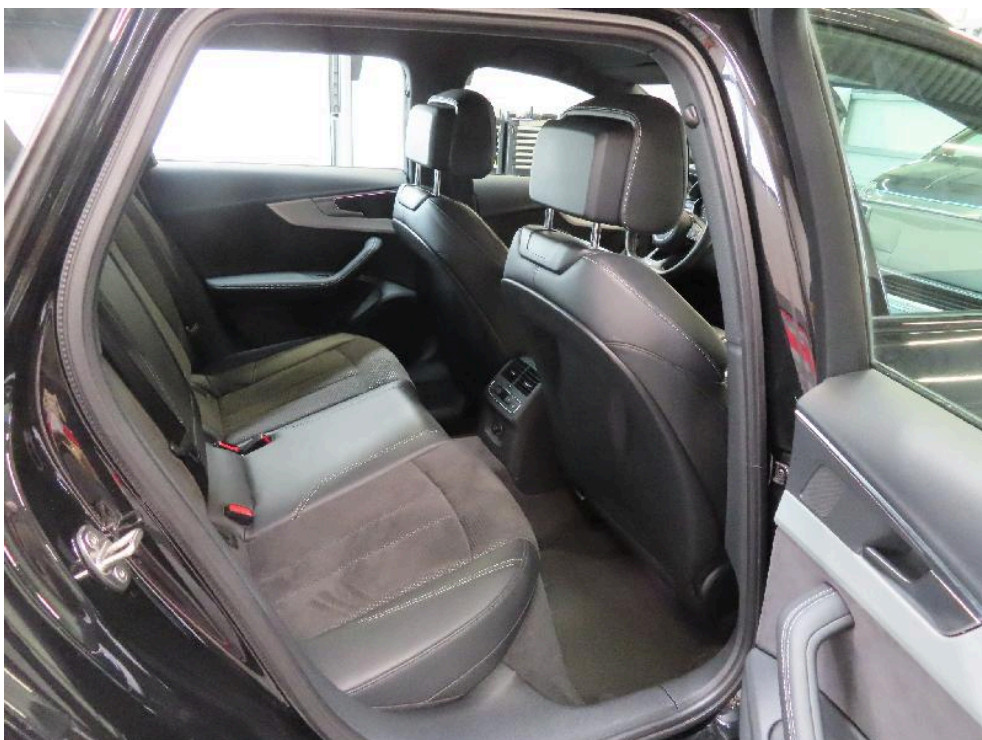


Bild: 8 Innenraum, hinten rechts



Bild: 9 Kofferraum



Bild: 10 Innenraum, hinten links



Bild: 11 Reifen / Felge vorn links



Bild: 12 Reifen / Felge vorn rechts



Bild: 13 Reifen / Felge hinten rechts



Bild: 14 Reifen / Felge hinten links



Bild: 15 Schramme Stoßstange vorn rechts