



SBA
Kfz - Sachverständiger
Kerpener Straße 149
50170 Kerpen

Tel: 02273/99 19 723
Mail: Info@sba-kerpen.de
Web: www.sba-kerpen.de

SBA Kfz - Sachverständiger, Kerpener Straße 149, 50170 Kerpen

Firma
AB Baumann Automobile GmbH
Röntgenstraße 119
50169 Türrich

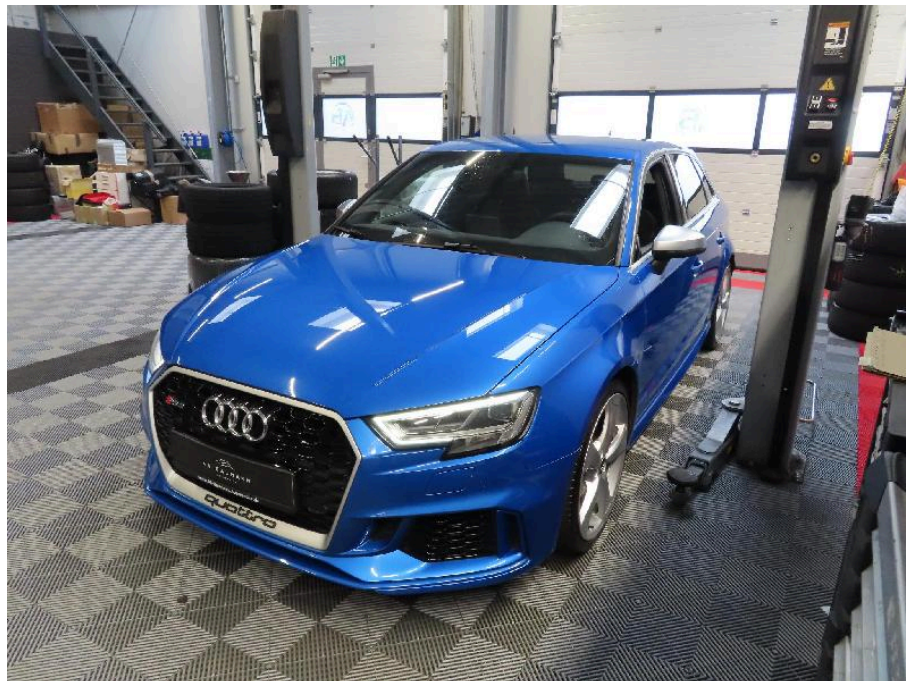
Kerpen, den 08.05.2024

Gebrauchtwagencheck

2405YA141

Bei Rückfragen bitte immer angeben.

Betrifft	Gebrauchtwagencheck
Auftrag vom / durch	02.05.2024 10:00 Uhr / Auftraggeber
Besichtigungsdatum	03.05.2024 10:30 Uhr
Besichtigungsort	AB Baumann Automobile GmbH Röntgenstraße 119, 50169 Türrich
Besichtigt durch	Yavar Azadmanesh
Anwesend	Auftraggeber



Bankverbindung:

Bank: Kreissparkasse Köln
IBAN: DE67370502991162141754
BIC: COKSDE33XXX

Geschäftsführer: Yavar Azadmanesh
Steuernummer: 203/5007/2205
USt-IdNr: DE 348991608

Zusammenfassung des Gebrachtwagenchecks:

Funktionsprüfung der Komfortelektronik:

- Fensterheber
- Beleuchtung
- Klimaanlage
- Navigation
- etc.

Es wurden keine Mängel festgestellt.

Letzter Service bei: 129922 Km am 24.02.2023

Bremsanlage:

Bremsbelag vorne: **40-50%**

Bremsscheibe vorne: **I.O.**

Bremsbelag hinten: **40-50%**

Bremsscheibe: hinten: **I.O.**

Technische Daten und Fahrzeugbeschreibung:

Fahrzeugart	Pkw
Aufbauart	Lim. Schrägheck
Fabrikat	Audi
Typ / Untertyp	RS3 Sportback (8VF)(06.2017->) / 2.5 TFSI quattro
KBA-Nummer	1860/AAC
Fahrzeug-Ident-Nummer	01658
	identifiziert anhand Original Zulassungsbescheinigung 1
Erste / Letzte Zulassung	13.09.2017 / 13.02.2023
Hubraum / Leistung	2.480 cm ³ / 294 kW
Motor	Motor 2,5 Ltr. - 294 kW 20V TFSI
Motorart / Zylinder / Motorbauart	Benzin / 5 / Reihenmotor
Abgascode	Euro 6
Getriebe / Anzahl der Gänge	Automatik / 7
Türen / Sitze	5 / 5
Leer- / zul. Gesamtgewicht / Nutzlast	1.585 / 2.010 / 425 kg
Länge / Breite / Höhe	4.335 / 1.800 / 1.411 mm
Anzahl Achsen / davon angetrieben	2 / 2
Antriebsart	Allradantrieb
Anzahl Vorbesitzer	2
Laufleistung abgelesen	131.723 km
Farbe	Blau
Lackzustand	durchschnittlich
Allgemeinzustand	durchschnittlich
Verkehrssicherheit	verkehrssicher
Karosseriezustand	durchschnittlich
Zustand des Fahrwerkes	dem Alter und der Laufleistung entsprechend
Zustand des Innenraumes	durchschnittlich
Besichtigungszustand	repariert, unzerlegt, verkehrssicher, fahrbereit, Testlauf durchgeführt
Besichtigungsbedingungen	allgemein ausreichend, unter Verwendung einer Hebebühne / Hubmittel

montierte Bereifung

			Profiltiefe in mm	
Achse	Hersteller	Dimension / Bezeichnung	links	rechts
1	RADAR	RADAR DI-R8+235/35 R19 91Y	8	8
2	RADAR	RADAR DI-R8+235/35 R19 91Y	8	8
Reifenzustand		neu		

Serienausstattung

Ablage- und Gepäckraum-Paket, Adaptives Bremslicht, Airbag Fahrer-/Beifahrerseite, Anti-Blockier-System (ABS), Antriebs-Schlupfregelung (ASR) mit EDS, Antriebsart: Allradantrieb, Audi Drive Select, Außenspiegel Aluminium-Optik matt, Außenspiegel elektr. verstellbar, beide, Blinkleuchten LED in Außenspiegel integriert, Bremsassistent, Bremssättel Schwarz lackiert, Dachhimmel Stoff, Dachkantenspoiler, Diebstahl-Warnanlage + Innenraumabsicherung / Abschleppschutz, Einparkhilfe vorn und hinten, akustisch und optisch mit selektiver Anzeige (APS Plus), Einstiegsleisten mit Aluminiemeinlage und Schriftzug, beleuchtet, Elektron. Stabilitäts-Programm (ESP), Elektron. Stabilitätskontrolle (ESC), Fahrassistenz-System: Bremsassistent (Folgekollision), Fahrer-Informationssystem (FIS) mit Farbdisplay, Frontscheibe Akustikglas, Fußmatten

Velours, Gepäckraumabdeckung / Rollo, Getriebe 7-Gang - Doppelkupplungsgetriebe S-tronic, Heckleuchten LED mit dynamischem Blinklicht, Innenausstattung: Aluminium-Optik, Innenausstattung: Dekoreinlagen 3D-Optik Luv, Isofix-Aufnahmen für Kindersitz, Karosserie: 4-türig, Kombiinstrument elektronisch, Komfort-Klimaautomatik 2-Zonen, Kopf-Airbag-System (Sideguard), Kotflügelverbreiterung, Lenkrad (Sport/Leder - 3-Speichen, unten abgeflacht) mit Multifunktion und Schaltfunktion, Licht- und Regensensor, Licht-Paket, LM-Felgen, Longlife-Service, Mittelarmlehne vorn, Motor 2,5 Ltr. - 294 kW 20V TFSI KAT (DAZA), Pedale und Fußstütze in Edelstahl, Progressivlenkung, Reifen 235/35 R19 ..W, Reifen-Reparaturkit, Reifenkontroll-Anzeige, RS-Frontstoßfänger Sport-Design, Rücksitzlehne geteilt/klappbar, Schadstoffarm nach Abgasnorm Euro 6, Schalt-/Wählhebelgriff Alcantara / Mikrofaser, Scheinwerfer LED, Schwellerverbreiterung, Schwellerverbreiterung Wagenfarbe, Seitenairbag vorn, Sitzbezug / Polsterung: Leder Feinnappa mit Logo-Prägung in Vordersitzlehnen, Sport-Fahrwerk S / RS spezifisch, Sportsitze vorn, Start/Stop-Anlage, Stoßfänger Sport-Design (S-line), Stoßfänger Sport-Design mit Diffusoreinsatz hinten, Tagfahrlicht LED, Türverkleidungseinsätze in Alcantara, Uni-Lackierung, Universal-Schnittstelle Bluetooth, Wegfahrsperre (elektronisch), Wärmeschutzverglasung grün getönt, Zentralverriegelung mit Fernbedienung

Auftragserteilung

Der Auftrag zur Erstellung einer Bewertung wurde am 02.05.2024 10:00 erteilt.

Besichtigung

Zum Zeitpunkt der Besichtigung war das Fahrzeug repariert, unzerlegt, verkehrssicher, fahrbereit, Testlauf durchgeführt.

Das Fahrzeug ist uneingeschränkt fahr- und einsatzbereit.

Protokoll zur Lackschichtmessung:

Motorhaube	122-142	µm
Kotflügel, vorn rechts	126-182	µm
Tür, vorn rechts	182-210	µm
Tür, hinten rechts	187-212	µm
Seitenwand, hinten rechts	183-1180	µm
Heckklappe	120-147	µm
Seitenwand, hinten links	125-180	µm
Tür, hinten links	127-144	µm
Tür, vorn links	115-140	µm
Kotflügel, vorn links	101-137	µm
Dach	113-147	µm

Alle Werte kleiner oder gleich 200µm sind Werksseitige Lackierungen.

Laufleistungstypische Gebrauchsspuren wie minimale Kratzer und Dellen vorhanden.

- Repariertes Seitenschaden rechts.
- Stoßstange vorne und hinten lackiert.
- Bordsteinschäden Felgen v.r und h.r.

Schlusswort

Diese Bewertung wurde unparteiisch und nach bestem Wissen und Gewissen erstellt.

Kerpen, 08.05.2024

Der Sachverständige
Yavar Azadmanesh



Staatlich geprüfter Kraftfahrzeugtechniker
Anerkannter und verbandsgeprüfter
KFZ-Sachverständiger
Verband freier Kraftfahrzeug Sachverständiger e.V.

Diese Bewertung umfasst 13 Seiten inkl. 14 Fotos.

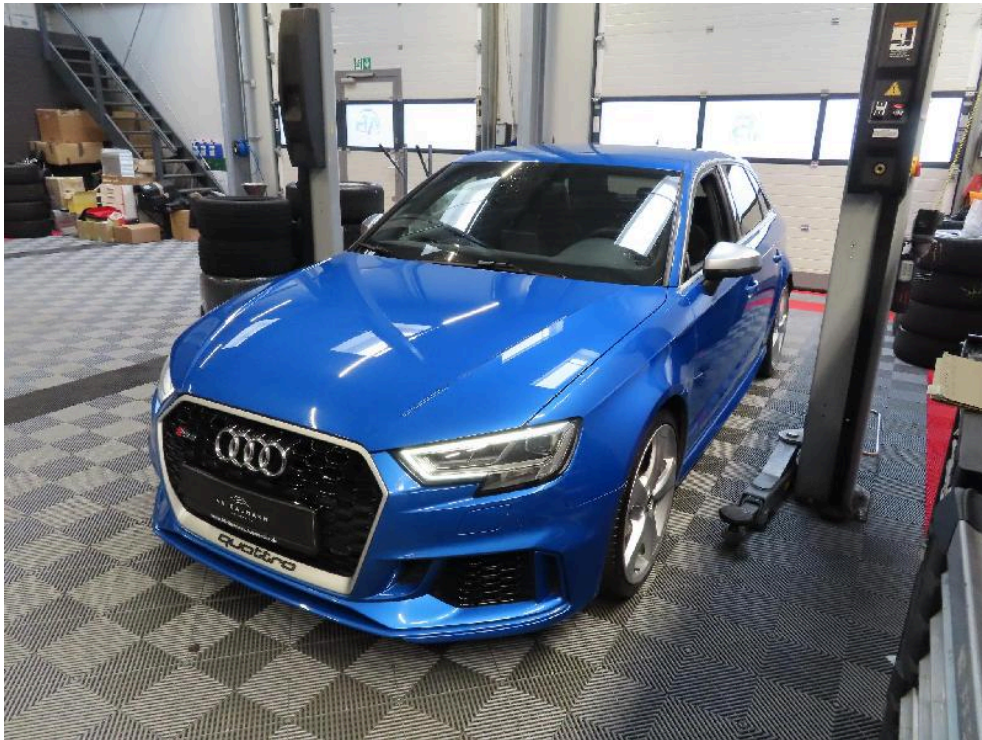


Bild: 1 Gesamtansicht vorn links

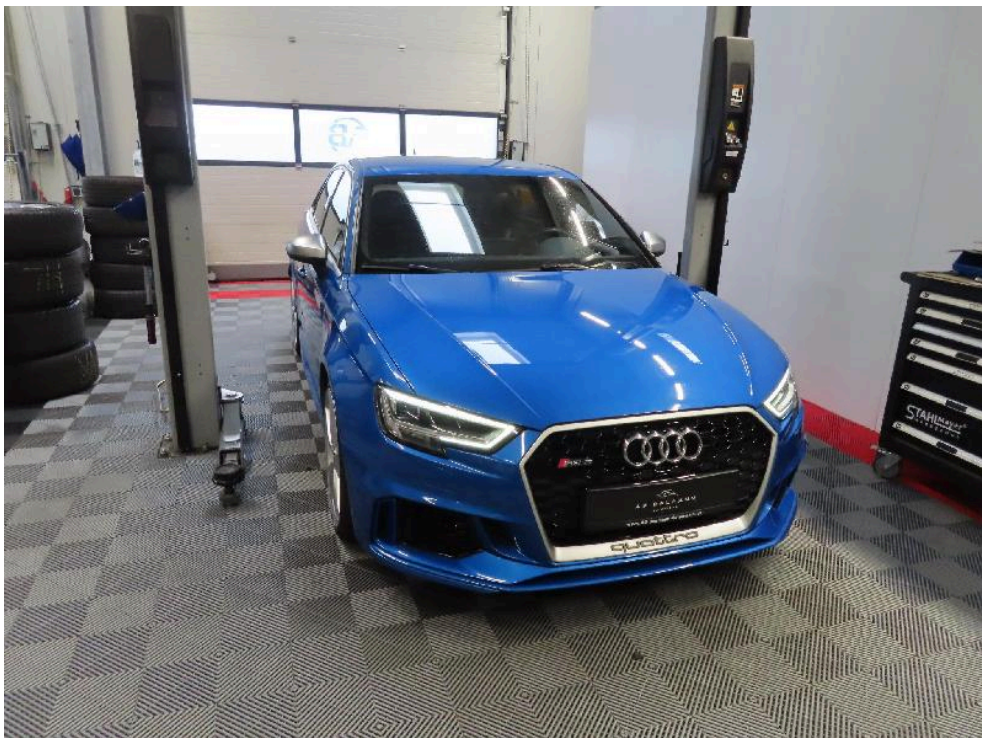


Bild: 2 Gesamtansicht vorn rechts

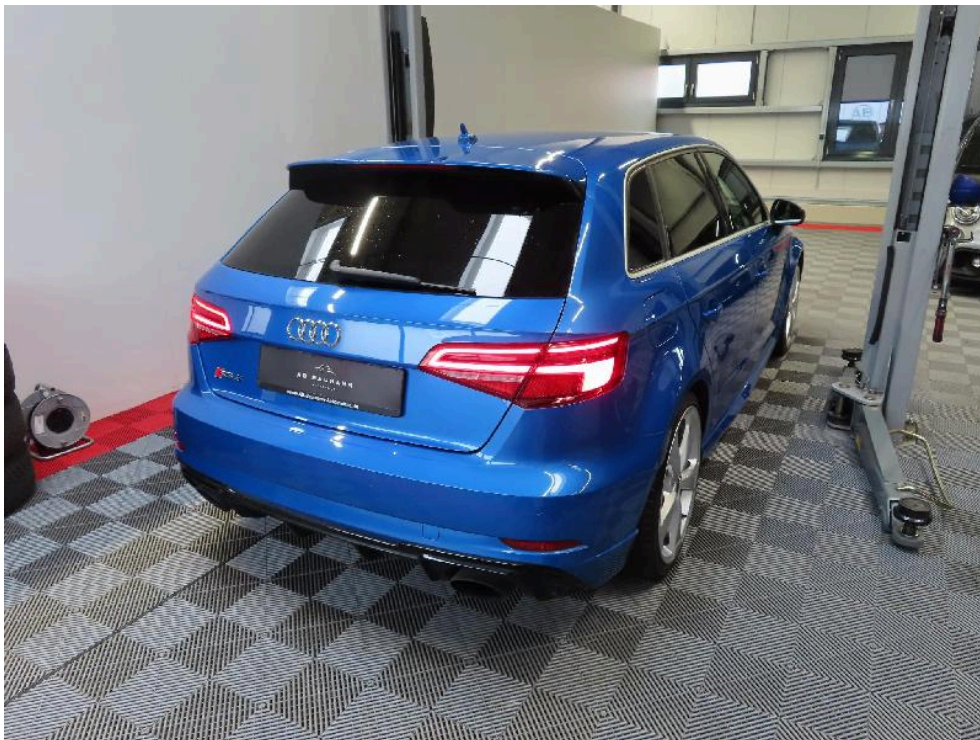


Bild: 3 Gesamtansicht hinten rechts

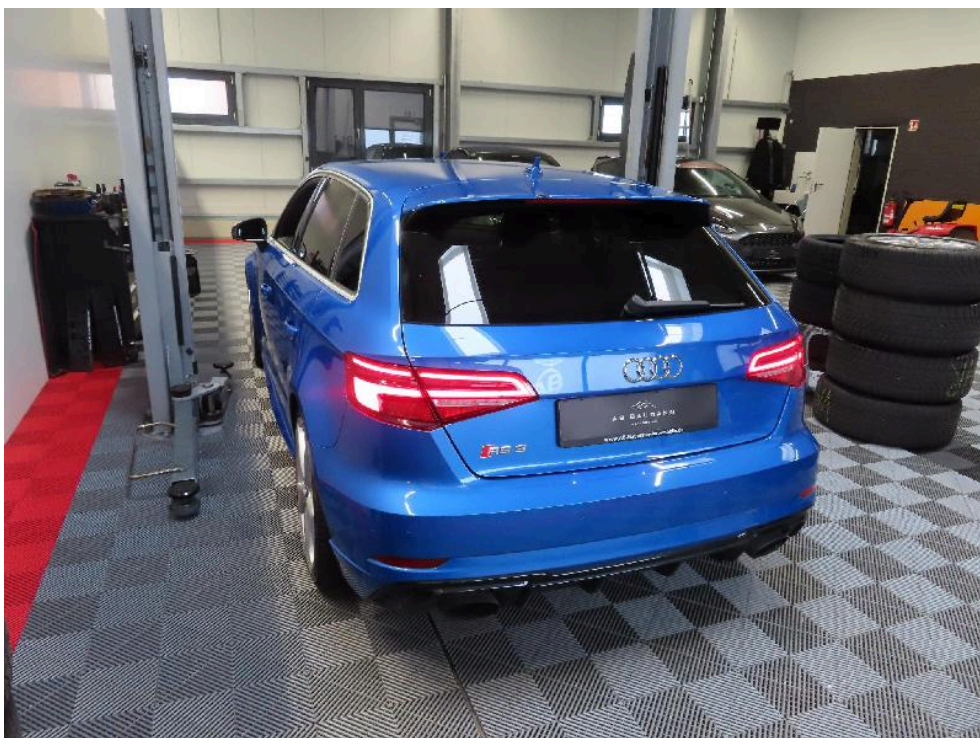


Bild: 4 Gesamtansicht hinten links



Bild: 5 Innenraum, vorn links

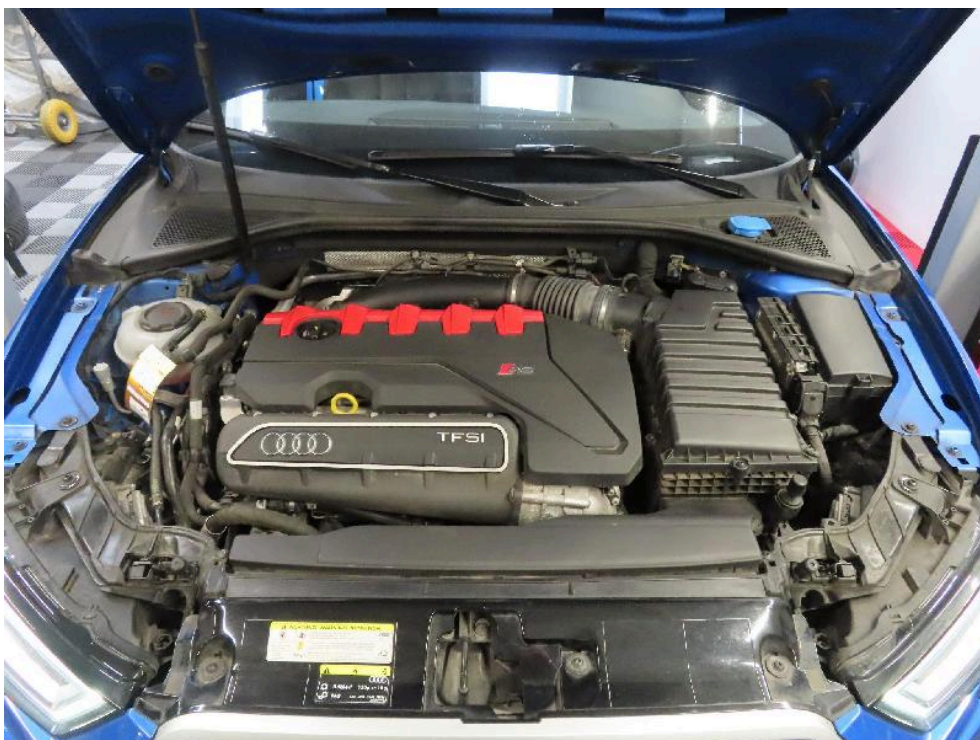


Bild: 6 Motorraum



Bild: 7 Innenraum, vorn rechts



Bild: 8 Innenraum, hinten rechts



Bild: 9 Kofferraum

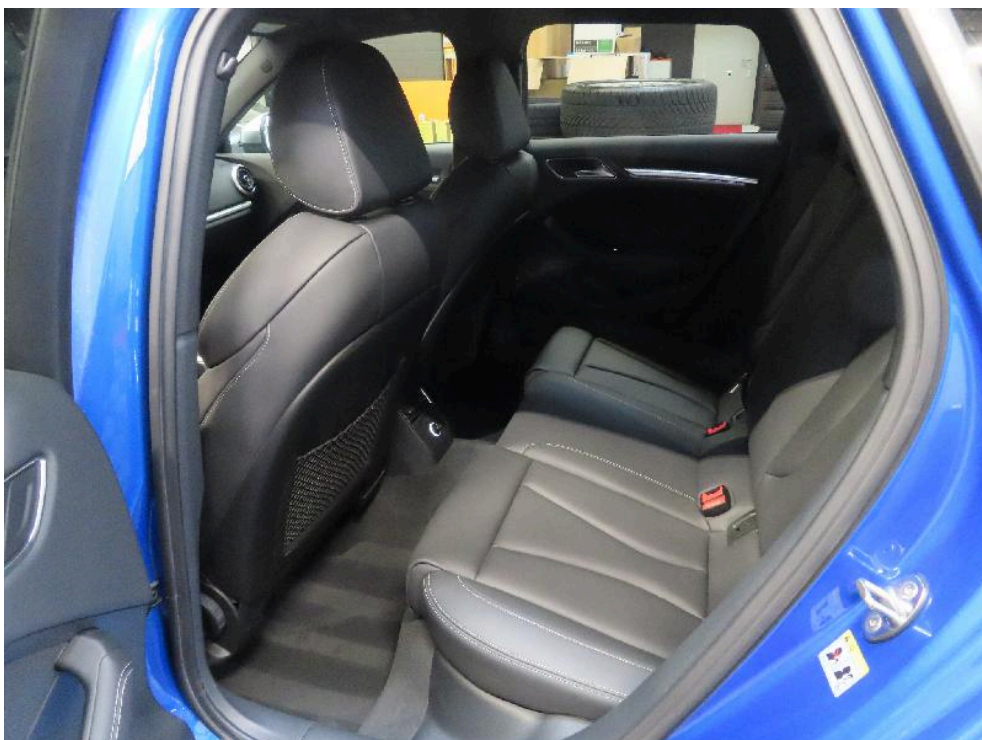


Bild: 10 Innenraum, hinten links



Bild: 11 Reifen / Felge vorn links



Bild: 12 Reifen / Felge vorn rechts



Bild: 13 Reifen / Felge hinten rechts



Bild: 14 Reifen / Felge hinten links