



SBA
Kfz - Sachverständiger
Kerpener Straße 149
50170 Kerpen

Tel: 02273/99 19 723
Mail: Info@sba-kerpen.de
Web: www.sba-kerpen.de

SBA Kfz - Sachverständiger, Kerpener Straße 149, 50170 Kerpen

Firma
AB Baumann Automobile GmbH
Röntgenstraße 119
50169 Türrich

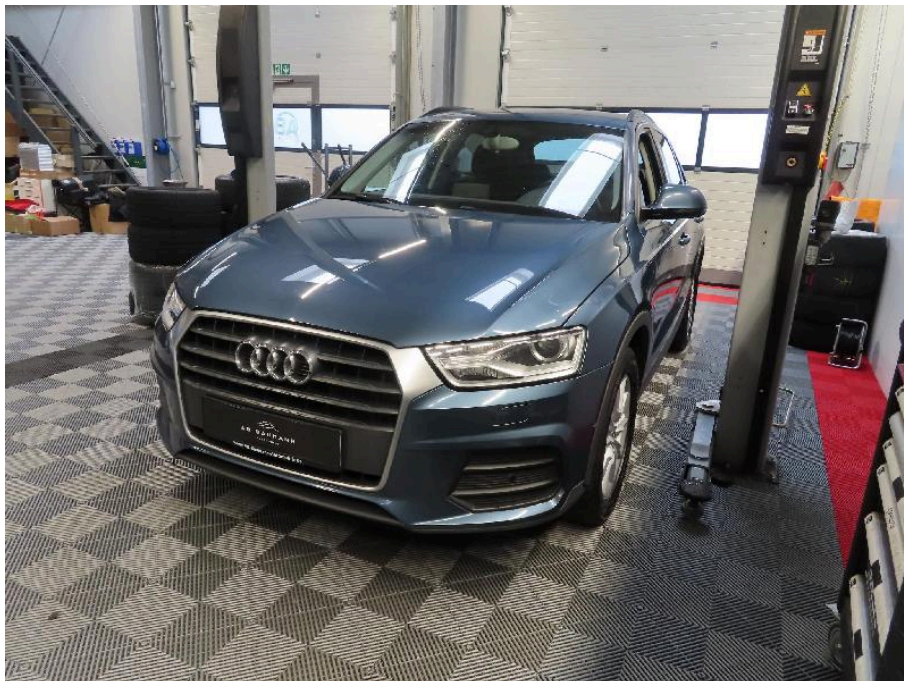
Kerpen, den 06.05.2024

Gebrauchtwagencheck

2405YA140

Bei Rückfragen bitte immer angeben.

Betrifft	Gebrauchtwagencheck
Auftrag vom / durch	02.05.2024 10:00 Uhr / Auftraggeber
Besichtigungsdatum	03.05.2024 9:30 Uhr
Besichtigungsort	AB Baumann Automobile GmbH Röntgenstraße 119, 50169 Türrich
Besichtigt durch	Yavar Azadmanesh
Anwesend	Auftraggeber



Bankverbindung:

Bank: Kreissparkasse Köln
IBAN: DE67370502991162141754
BIC: COKSDE33XXX

Geschäftsführer: Yavar Azadmanesh
Steuernummer: 203/5007/2205
USt-IdNr: DE 348991608

Zusammenfassung des Gebrachtwagenchecks:

Funktionsprüfung der Komfortelektronik:

- Fensterheber
- Beleuchtung
- Klimaanlage
- Navigation
- etc.

Es wurden keine Mängel festgestellt.

Letzter Service bei: 120000Km am 17.01.2024

Bremsanlage:

Bremsbelag vorne: **Neu**

Bremsscheibe vorne: **Neu**

Bremsbelag hinten: **Neu**

Bremsscheibe: hinten: **Neu**

Technische Daten und Fahrzeugbeschreibung:

Fahrzeugart	SUV
Aufbauart	Sport-Utility-Vehicle
Fabrikat	Audi
Typ / Untertyp	Q3 (8UG)(11.2014->) / basis
KBA-Nummer	0588/AYE
Fahrzeug-Ident-Nummer	12444
	identifiziert anhand Original Zulassungsbescheinigung 1
Erste / Letzte Zulassung	05.03.2015 / 22.04.2020
Hubraum / Leistung	1.395 cm ³ / 110 kW
Motor	Motor 1,4 Ltr. - 110 kW 16V TFSI ACT
Motorart / Zylinder / Motorbauart	Benzin / 4 / Reihenmotor
Abgascode	Euro 6
Getriebe / Anzahl der Gänge	Automatik / 6
Türen / Sitze	5 / 5
Leer- / zul. Gesamtgewicht / Nutzlast	1.480 / 2.005 / 525 kg
Länge / Breite / Höhe	4.388 / 1.831 / 1.608 mm
Anzahl Achsen / davon angetrieben	2 / 1
Antriebsart	Frontantrieb
Anzahl Vorbesitzer	3
Laufleistung abgelesen	122.948 km
Farbe	Utopiablau Metallic
Lackart	Perleffekt (2-Schicht)
Lackzustand	durchschnittlich
Allgemeinzustand	durchschnittlich
Verkehrssicherheit	verkehrssicher
Karosseriezustand	durchschnittlich
Zustand des Fahrwerkes	dem Alter und der Laufleistung entsprechend
Zustand des Innenraumes	durchschnittlich
Besichtigungszustand	repariert, verkehrssicher, fahrbereit, Testlauf durchgeführt
Besichtigungsbedingungen	allgemein ausreichend, unter Verwendung einer Hebebühne / Hubmittel

montierte Bereifung

			Profiltiefe in mm	
Achse	Hersteller	Dimension / Bezeichnung	links	rechts
1	Pirelli	235/55 R17 99V Scorpion Verde	3,4	4,1
2	Pirelli	235/55 R17 99V Scorpion Verde	3,1	5,1
Reifenzustand		verkehrssicher		

Serienausstattung

Airbag Fahrer-/Beifahrerseite, Anti-Blockier-System (ABS), Antriebs-Schlupfregelung (ASR), Antriebsart: Frontantrieb, Außenspiegel asphärisch, links, Außenspiegel asphärisch, rechts, Außenspiegel elektr. verstell- und heizbar, beide, Außenspiegel Wagenfarbe, Blinkleuchten LED in Außenspiegel integriert, Bremsanlage mit Rekuperationssystem, Bremsassistent, Dachreling, Dynamik-Fahrwerk, Elektron. Differentialsperre (EDS), Elektron. Stabilitäts-Programm (ESP), Fahrassistenz-System: Berganfahr-Assistent, Fensterheber elektrisch vorn + hinten, Fensterzierleisten schwarz, Getriebe 6-Gang - Doppelkupplungsgetriebe S-tronic, Innenausstattung: Dekoreinlagen Mikrometallic, Isofix-Aufnahmen für Kindersitz, Karosserie: 4-türig, Kopf-Airbag-System (Sideguard), Lenksäule (Lenkrad) mech. Höhen-/Längsverstellung, Radstand 2603 mm,

Reifen-Reparaturkit, Rußpartikelfilter, Rücksitzlehne geteilt/klappbar, Schadstoffarm nach Abgasnorm Euro 6, Scheibenwaschdüsen heizbar, SCR-System (AdBlue-Technologie), Seitenairbag vorn, Servolenkung elektronisch gesteuert, Sitzbezug / Polsterung: Stoff Initial, Start/Stop-Anlage, Wegfahrsperre (elektronisch), Xenon-Scheinwerfer Plus (Abblend- und Fernlicht), Zentralverriegelung mit Fernbedienung

Sonderausstattung

Audi music interface, Einstiegsleisten (Aluminium) und Ladekantenschutz (Edelstahl), Fahrassistenz-System: Anfahr-Assistent (hold assist), Fahrassistenz-System: Parklenkassistent, Gepäckraumklappe elektr. betätigt (öffnen + schliessen), Geschwindigkeits-Regelanlage (Tempomat), Innenausstattung: Aluminium-Optik, Komfort-Klimaautomatik 2-Zonen, Komfort-Paket, LM-Felgen 7x17 (10-Speichen), Metallic-Lackierung, Navigations-Paket

Auftragserteilung

Der Auftrag zur Erstellung einer Bewertung wurde am 02.05.2024 10:00 erteilt.

Besichtigung

Zum Zeitpunkt der Besichtigung war das Fahrzeug repariert, verkehrssicher, fahrbereit, Testlauf durchgeführt.

Das Fahrzeug ist uneingeschränkt fahr- und einsatzbereit.

Protokoll zur Lackschichtmessung:

Motorhaube	118-142	µm
Kotflügel, vorn rechts	113-178	µm
Tür, vorn rechts	179-265	µm
Tür, hinten rechts	167-235	µm
Seitenwand, hinten rechts	115-228	µm
Heckklappe	98-122	µm
Seitenwand, hinten links	127-926	µm
Tür, hinten links	126-147	µm
Tür, vorn links	120-148	µm
Kotflügel, vorn links	108-147	µm
Dach	112-133	µm

Alle Werte kleiner oder gleich 200µm sind Werksseitige Lackierungen.

Laufleistungstypische Gebrauchsspuren wie minimale Kratzer und Dellen vorhanden.

- Diverse Nachlackierungen wurden am Fahrzeug festgestellt.
- Reparierter Heckschaden, Stoßstange hinten erneuert.

Schlusswort

Diese Bewertung wurde unparteiisch und nach bestem Wissen und Gewissen erstellt.

Kerpen, 06.05.2024

Der Sachverständige
Yavar Azadmanesh



Staatlich geprüfter Kraftfahrzeugtechniker
Anerkannter und verbandsgeprüfter
KFZ-Sachverständiger
Verband freier Kraftfahrzeug Sachverständiger e.V.

Diese Bewertung umfasst 13 Seiten inkl. 14 Fotos.

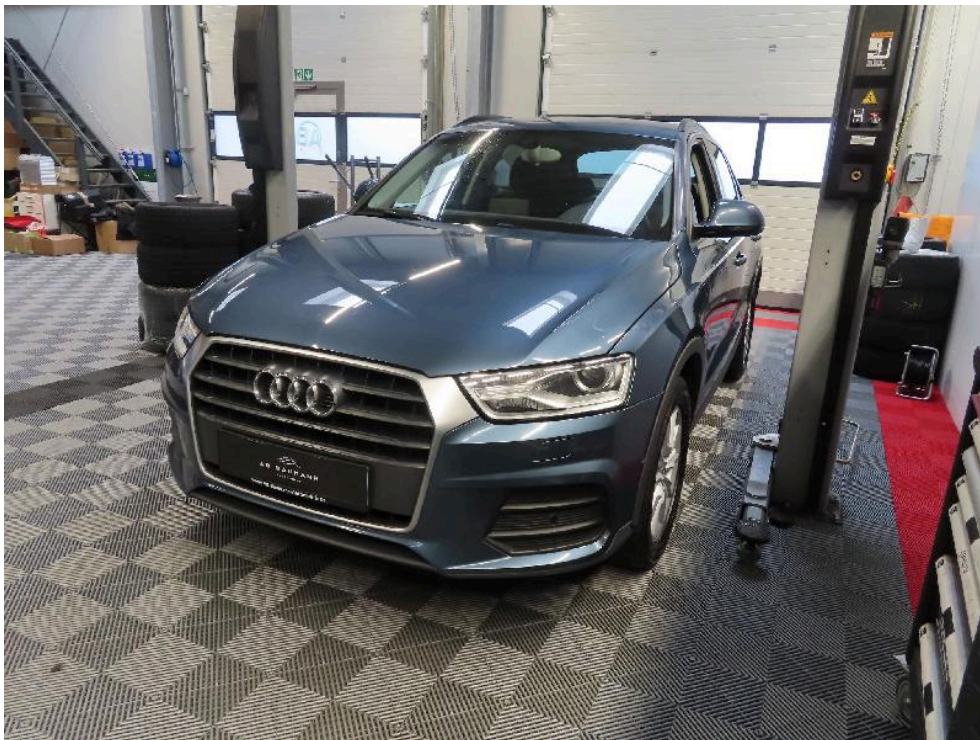


Bild: 1 Gesamtansicht vorn links

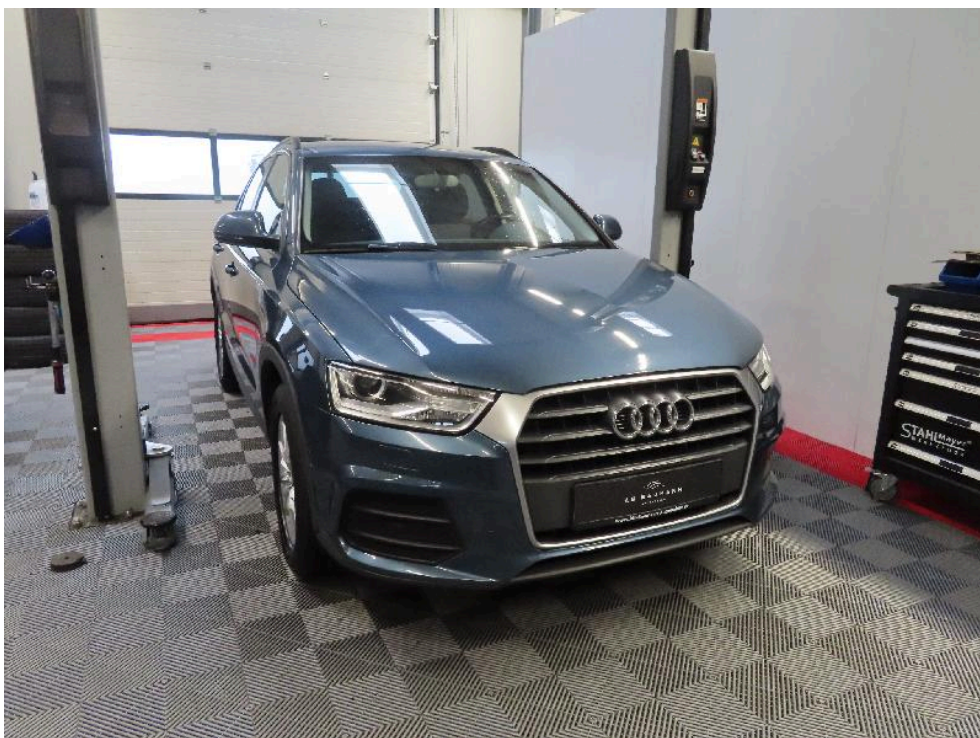


Bild: 2 Gesamtansicht vorn rechts



Bild: 3 Gesamtansicht hinten rechts

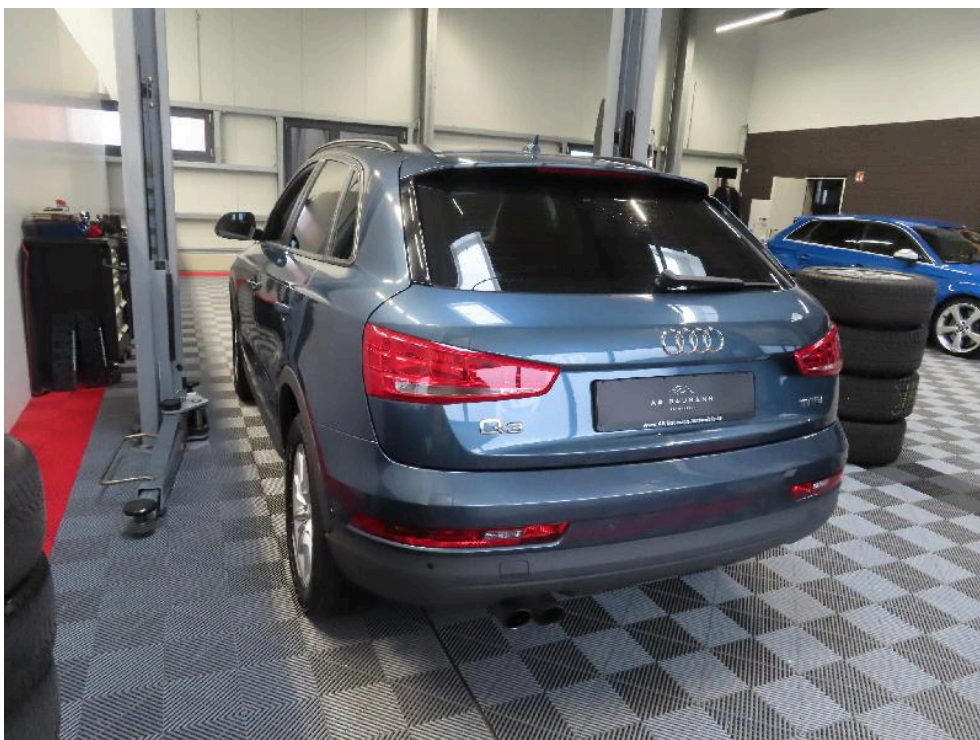


Bild: 4 Gesamtansicht hinten links

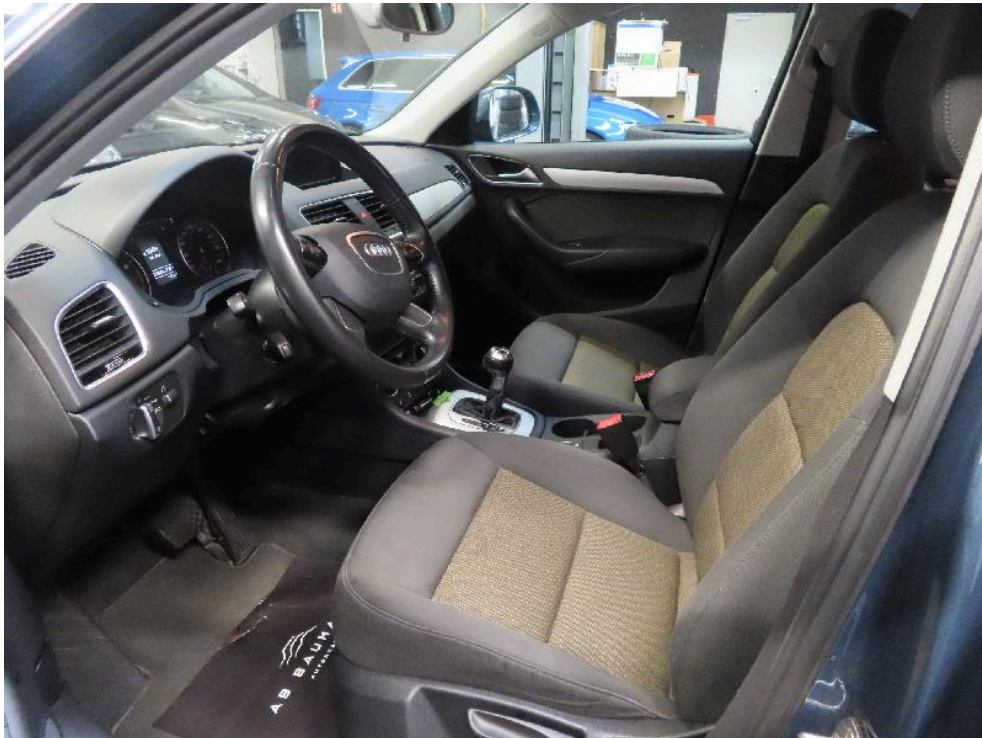


Bild: 5 Innenraum, vorn links



Bild: 6 Motorraum



Bild: 7 Innenraum, vorn rechts

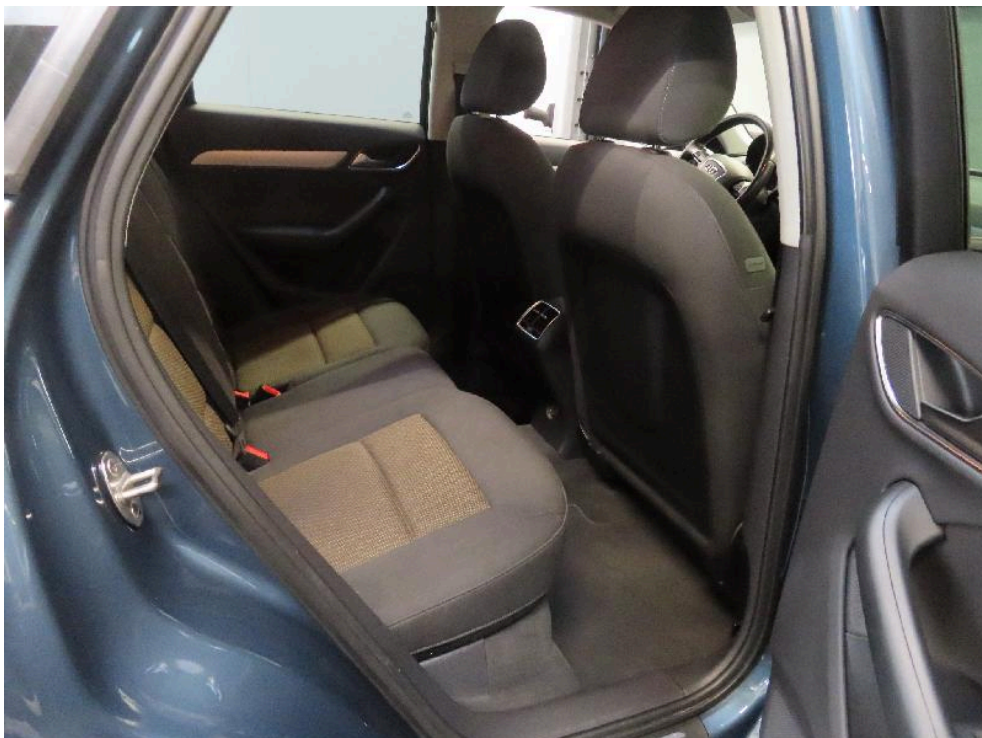


Bild: 8 Innenraum, hinten rechts



Bild: 9 Kofferraum

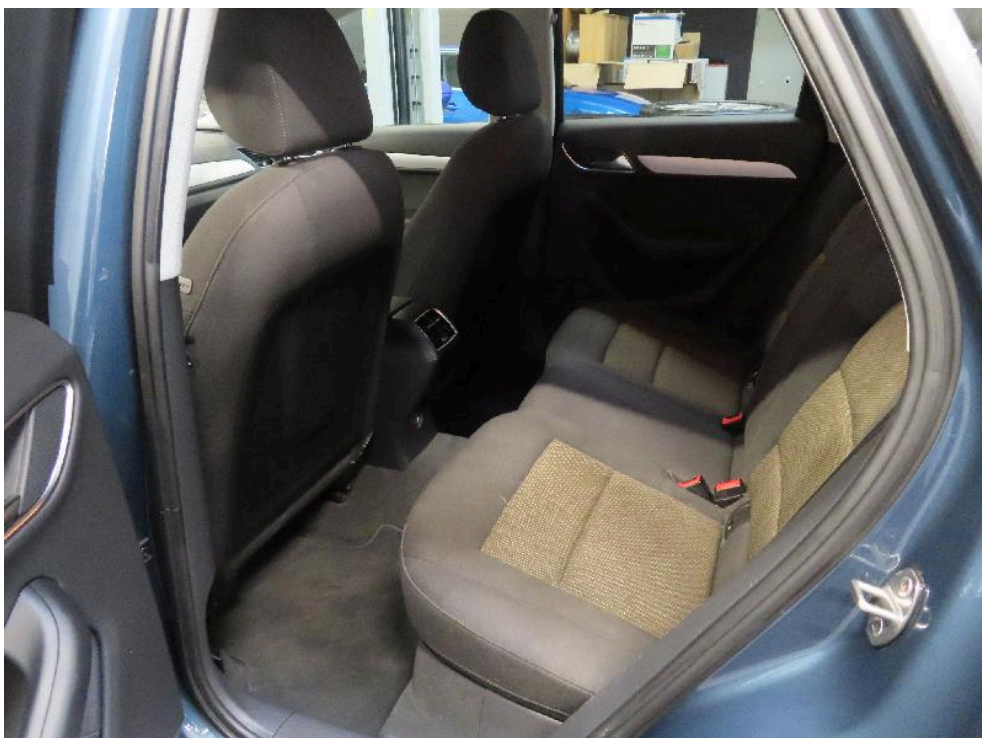


Bild: 10 Innenraum, hinten links



Bild: 11 Reifen / Felge vorn links



Bild: 12 Reifen / Felge vorn rechts



Bild: 13 Reifen / Felge hinten rechts



Bild: 14 Reifen / Felge hinten links