



SBA
Kfz - Sachverständiger
Kerpener Straße 149
50170 Kerpen

Tel: 02273/99 19 723
Mail: Info@sba-kerpen.de
Web: www.sba-kerpen.de

SBA Kfz - Sachverständiger, Kerpener Straße 149, 50170 Kerpen

Firma
AB Baumann Automobile GmbH
Röntgenstraße 119
50169 Türrich

Kerpen, den 26.04.2024

Gebrauchtwagencheck

2404YA131

Bei Rückfragen bitte immer angeben.

Betrifft	Gebrauchtwagencheck
Auftrag vom / durch	24.04.2024 18:00 Uhr / Auftraggeber
Besichtigungsdatum	25.04.2024 11:00 Uhr
Besichtigungsort	AB Baumann Automobile GmbH Röntgenstraße 119, 50169 Türrich
Besichtigt durch	Yavar Azadmanesh
Anwesend	Auftraggeber



Bankverbindung:

Bank: Kreissparkasse Köln
IBAN: DE67370502991162141754
BIC: COKSDE33XXX

Geschäftsführer: Yavar Azadmanesh
Steuernummer: 203/5007/2205
USt-IdNr: DE 348991608

Zusammenfassung des Gebrachtwagenchecks:

Funktionsprüfung der Komfortelektronik:

- Fensterheber
- Beleuchtung
- Klimaanlage
- Navigation
- etc.

Es wurden keine Mängel festgestellt.

Letzter Service bei: 44006 Km am 23.05.2022

Bremsanlage:

Bremsbelag vorne: **Neu**

Bremsscheibe vorne: **I.O.**

Bremsbelag hinten: **40-50%**

Bremsscheibe: hinten: **I.O**

Technische Daten und Fahrzeugbeschreibung:

Fahrzeugart	SUV
Aufbauart	Sport-Utility-Vehicle
Fabrikat	Porsche
Typ / Untertyp	Macan (Typ 95BA)(11.2013->) / S
KBA-Nummer	0583/AHA
Fahrzeug-Ident-Nummer	55073
	identifiziert anhand Kopie Zulassungsbescheinigung 1
Erste / Letzte Zulassung	03.12.2015 / 08.05.2023
Hubraum / Leistung	2.997 cm ³ / 250 kW
Motor	Motor 3,0 Ltr. - 250 kW KAT
Motorart / Zylinder / Motorbauart	Benzin / 6 / V-Motor
Abgascode	Euro 6
Getriebe / Anzahl der Gänge	Automatik / 7
Türen / Sitze	5 / 5
Leer- / zul. Gesamtgewicht / Nutzlast	1.940 / 2.550 / 685 kg
Länge / Breite / Höhe	4.697 / 1.923 / 1.624 mm
Anzahl Achsen / davon angetrieben	2 / 2
Antriebsart	Allradantrieb
Anzahl Vorbesitzer	3
Laufleistung abgelesen	52.807 km
Farbe	Tiefschwarzmetallic
Lackart	Metallic (2-Schicht)
Lackzustand	durchschnittlich
Allgemeinzustand	durchschnittlich
Verkehrssicherheit	verkehrssicher
Karosseriezustand	durchschnittlich
Zustand des Fahrwerkes	dem Alter und der Laufleistung entsprechend
Zustand des Innenraumes	gepflegt
Besichtigungszustand	repariert, verkehrssicher, fahrbereit, Testlauf durchgeführt, Testfahrt durchgeführt
Besichtigungsbedingungen	allgemein ausreichend, unter Verwendung einer Hebebühne / Hubmittel

montierte Bereifung

Achse	Hersteller	Dimension / Bezeichnung
1	Michelin	265/45 R20 104Y Latitude Sport 3 N0 UHP
2	Michelin	295/40 R20 106Y Latitude Sport 3 N0 UHP
Reifenzustand		gut

Profiltiefe in mm

links	rechts
5,5	5,3
4,2	4,3

Serienausstattung

3. Bremsleuchte, Airbag Beifahrerseite abschaltbar, Airbag Fahrer-/Beifahrerseite, Anhänger-Stabilisierungs-Programm, Anhängerkupplung Vorbereitung, Anti-Blockier-System (ABS), Antischlupfregelung (ASR), Antriebsart: Allradantrieb, Audiosystem Porsche CDR Plus mit Touchscreen-Farbdisplay (Radio/CD-Player), Automatisches Bremsen Differential (ABD), Außenspiegel asphärisch, links, Außenspiegel elektr. anklappbar, Außenspiegel elektr. verstell- und heizbar, Blinkleuchten LED, Bordcomputer, Bremssättel Silber eloxiert, Dachspoiler schwarz hochglänzend, Einschaltautomatik für Fahrlicht, Einstiegsblenden (Aluminium), Fahrassistenz-System: Multikollisionsbremse (Multi Collision Brake), Fensterheber elektrisch, Fensterheber

elektrisch vorn + hinten, Fensterzierleisten Aluminium, Frontscheibe mit Bandfilter oben, Geschwindigkeits-Regelanlage (Tempomat), Getriebe 7-Gang - Doppelkupplungsgetriebe (PDK), Getränkehalter, Heckdiffusor lackiert, Heckklappe mit automatischem Öffnungs- und Schließsystem, Heckleuchten LED, Heckscheibe heizbar, Innenausstattung: Serienausstattung Kunstleder / Alcantara, Innenraumfilter: Aktivkohlefilter (GeruchsfILTER), Interieur-Paket: schwarz (Hochglanz), Isofix-Aufnahmen für Kindersitz an Rücksitz, Karosserie: 4-türig, Klimaautomatik 3-Zonen, Komfort-Kopfstützen, Kopf-Airbag-System (Curtain-Airbag), Ladekantenschutz (Aluminium), Lenkrad mit Multifunktion, Motor 3,0 Ltr. - 250 kW KAT, Motor-Schleppmoment-Regulator (MSR), Nebelscheinwerfer, Parkbremse elektrisch, Porsche Communications Management (PCM), Porsche Stability Management (PSM), Porsche Traction Management (PTM), Radstand 2807 mm, Reifen-Reparaturkit, Reifendruck-Kontrollsystem, Rücksitzlehne geteilt, Schadstoffarm nach Abgasnorm Euro 6, Scheibenwischer mit Regensensor, Seitenairbag vorn, Sicherheitsgurte schwarz, Sitzbezug / Polsterung: Alcantara / Kunstleder, Sound-Package Plus, Start/Stop-Anlage, Tagfahrlicht LED, Universal-Schnittstelle Audio, Vorrüstung Mobiltelefon/Handy mit Bluetooth-Schnittstelle, Wegfahrsperre, Zentralverriegelung mit Funkfernbedienung

Sonderausstattung

Außen-/Innenspiegel mit Abblendautomatik, Bi-Xenon-Scheinwerfer inkl. Porsche Dynamic Light System (PDLS), Fahrassistenz-System: Park-Assistent vorn und hinten inkl. Rückfahrkamera und Surround View, Fahrassistenz-System: Spurwechselassistent, Fahrassistenz-System: Tempolimit-Anzeige, Fußmatten, Komfort-Memory-Paket inkl. Sitzverstellung 14-Wege, Komfortsitze vorn inkl. Sitzverstellung 14-Wege und Memory-Paket, Komfortzugang (Schlüssellose Türentriegelung), Kraftstofftank: 75 Ltr., LM-Felgen vorn/hinten: 9x20 / 10x20 (Macan Sport Design Rad), Luftfederung elektronisch geregelt, Luftleitelement seitlich Sideblade lackiert, Metallic-Lackierung, Multimedia Smartphone Applications (Onlinedienste / Apps), Panorama-Schiebedach zweiteilig vorn elektrisch, Porsche Dynamic Light System Plus (PDLS+), Radnaben - Abdeckungen Porschewappen farbig, Raucher-Paket, Seitenairbag hinten, Servolenkung Plus (geschwindigkeitsabhängig), Sitzheizung vorn, Sonnenschutzrollo an Seitenscheiben im Fond, Verglasung hinten abgedunkelt (Privacyverglasung)

Auftragserteilung

Der Auftrag zur Erstellung einer Bewertung wurde am 24.04.2024 18:00 erteilt.

Besichtigung

Zum Zeitpunkt der Besichtigung war das Fahrzeug repariert, verkehrssicher, fahrbereit, Testlauf durchgeführt, Testfahrt durchgeführt.

Das Fahrzeug ist uneingeschränkt fahr- und einsatzbereit.

Protokoll zur Lackschichtmessung:

Motorhaube	131-145	µm
Kotflügel, vorn rechts	99-113	µm
Tür, vorn rechts	98-132	µm
Tür, hinten rechts	98-122	µm
Seitenwand, hinten rechts	101-129	µm
Heckklappe	283-324	µm
Seitenwand, hinten links	110-149	µm
Tür, hinten links	127-164	µm
Tür, vorn links	111-142	µm
Kotflügel, vorn links	100-112	µm
Dach	110-141	µm

Alle Werte kleiner oder gleich 200µm sind Werksseitige Lackierungen.

Laufleistungstypische Gebrauchsspuren wie minimale Kratzer und Dellen vorhanden.

- Heckklappe lackiert.

Schlusswort

Diese Bewertung wurde unparteiisch und nach bestem Wissen und Gewissen erstellt.

Kerpen, 26.04.2024

Der Sachverständige
Yavar Azadmanesh



Staatlich geprüfter Kraftfahrzeugtechniker
Anerkannter und verbandsgeprüfter
KFZ-Sachverständiger
Verband freier Kraftfahrzeug Sachverständiger e.V.

Diese Bewertung umfasst 15 Seiten inkl. 17 Fotos.



Bild: 1 Gesamtansicht vorn links



Bild: 2 Gesamtansicht vorn rechts



Bild: 3 Gesamtansicht hinten rechts



Bild: 4 Gesamtansicht hinten links



Bild: 5 Innenraum, vorn links

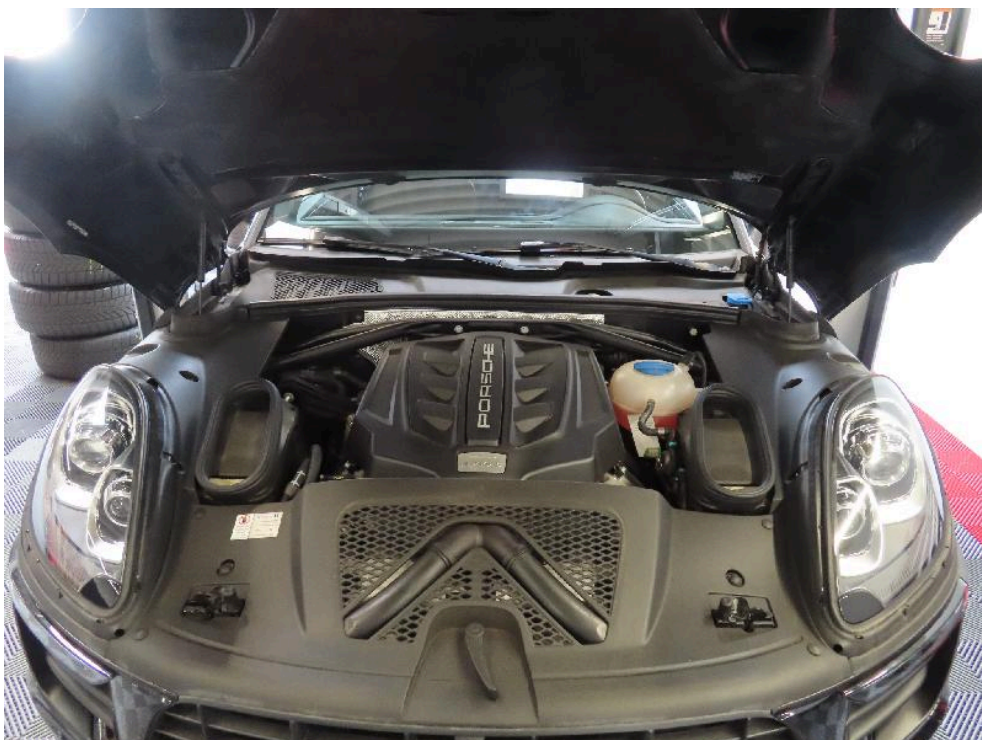


Bild: 6 Motorraum



Bild: 7 Innenraum, vorn rechts



Bild: 8 Innenraum, hinten rechts



Bild: 9 Kofferraum

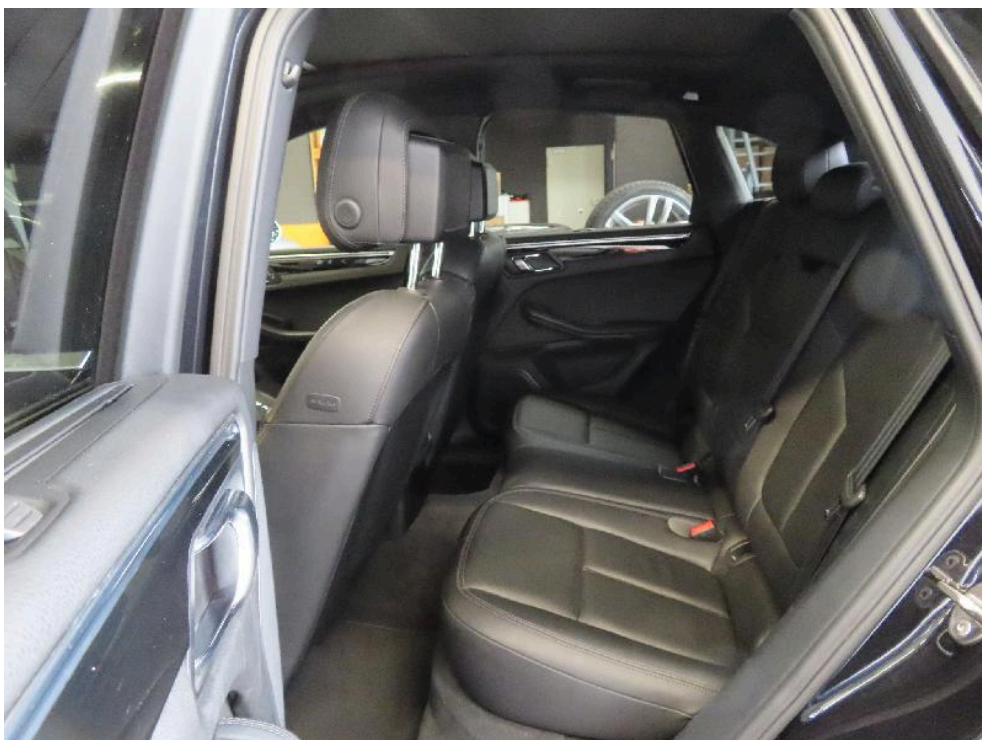


Bild: 10 Innenraum, hinten links



Bild: 11 Reifen / Felge vorn links



Bild: 12 Reifen / Felge vorn rechts



Bild: 13 Reifen / Felge hinten rechts



Bild: 14 Reifen / Felge hinten links

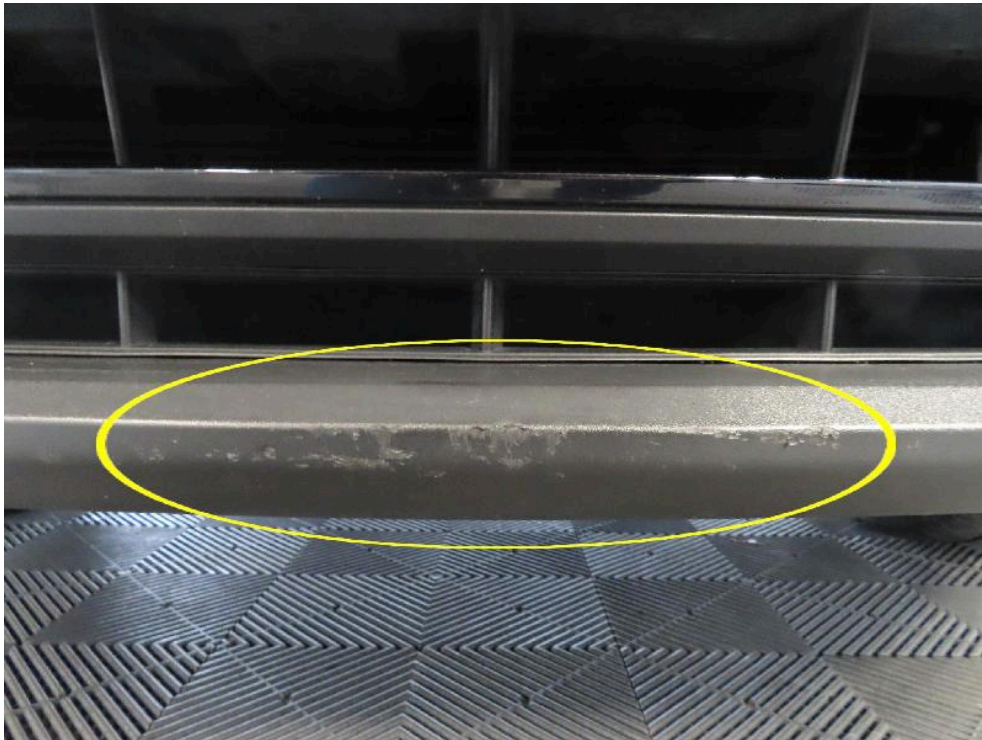


Bild: 15 Kratzer Stoßstange vorne Unterhalb



Bild: 16 Gebrauchsspuren



Bild: 17 Gebrauchsspuren