



SBA
Kfz - Sachverständiger
Kerpener Straße 149
50170 Kerpen

Tel: 02273/99 19 723
Mail: Info@sba-kerpen.de
Web: www.sba-kerpen.de

SBA Kfz - Sachverständiger, Kerpener Straße 149, 50170 Kerpen

Firma

AB Baumann Automobile GmbH

Röntgenstraße 119

50169 Türrich

Kerpen, den 06.05.2024

Gebrauchtwagencheck

2405YA143

Bei Rückfragen bitte immer angeben.

Betrifft

Auftrag vom / durch
Besichtigungsdatum

Besichtigungsort

Besichtigt durch
Anwesend

Gebrauchtwagencheck

02.05.2024 10:00 Uhr / Auftraggeber

03.05.2024 11:30 Uhr

AB Baumann Automobile GmbH

Röntgenstraße 119, 50169 Türrich

Yavar Azadmanesh

Auftraggeber



Bankverbindung:

Bank: Kreissparkasse Köln
IBAN: DE67370502991162141754
BIC: COKSDE33XXX

Geschäftsführer: Yavar Azadmanesh
Steuernummer: 203/5007/2205
USt-IdNr: DE 348991608

Zusammenfassung des Gebrachtwagenchecks:

Funktionsprüfung der Komfortelektronik:

- Fensterheber
- Beleuchtung
- Klimaanlage
- Navigation
- etc.

Es wurden keine Mängel festgestellt.

Letzter Service bei: 61879 Km am 05.07.2023

Bremsanlage:

Bremsbelag vorne: **40%**

Bremsscheibe vorne: **I.O.**

Bremsbelag hinten: **100%**

Bremsscheibe: hinten: **I.O**

Technische Daten und Fahrzeugbeschreibung:

Fahrzeugart	SUV
Aufbauart	Sport-Utility-Vehicle
Fabrikat	Audi
Typ / Untertyp	Q5 (FYB)(10.2016->) / 45 TFSI quattro sport
KBA-Nummer	0588/BPB
Fahrzeug-Ident-Nummer	11239
	identifiziert anhand Kopie Zulassungsbescheinigung 1
Erste / Letzte Zulassung	24.07.2019 / 21.12.2022
Hubraum / Leistung	1.984 cm ³ / 180 kW
Motor	Mild-Hybrid 180 kW (Motor 2,0 Ltr. - 180 kW 16V TFSI)
Motorart / Zylinder / Motorbauart	Benzin / 4 / Reihenmotor
Abgascode	Euro 6d-TEMP
Getriebe / Anzahl der Gänge	Automatik / 7
Türen / Sitze	5 / 5
Leer- / zul. Gesamtgewicht / Nutzlast	1.825 / 2.435 / 610 kg
Länge / Breite / Höhe	4.663 / 1.893 / 1.659 mm
Anzahl Achsen / davon angetrieben	2 / 2
Antriebsart	Allradantrieb
Anzahl Vorbesitzer	2
Laufleistung abgelesen	71.423 km
Farbe	Navarrablau Metallic
Lackart	Perleffekt (2-Schicht)
Lackzustand	durchschnittlich
Allgemeinzustand	durchschnittlich
Verkehrssicherheit	verkehrssicher
Karosseriezustand	durchschnittlich
Zustand des Fahrwerkes	dem Alter und der Laufleistung entsprechend
Zustand des Innenraumes	durchschnittlich
Besichtigungszustand	repariert, verkehrssicher, fahrbereit, Testlauf durchgeführt
Besichtigungsbedingungen	allgemein ausreichend, unter Verwendung einer Hebebühne / Hubmittel

montierte Bereifung

			Profiltiefe in mm	
Achse	Hersteller	Dimension / Bezeichnung	links	rechts
1	Continental	235/60 R18 103H EcoContact 6	5	5,1
2	Continental	235/60 R18 103V SportContact 5 SUV FR	7,5	5,5
Reifenzustand	gut			

Serienausstattung

Airbag Beifahrerseite abschaltbar, Airbag Fahrer-/Beifahrerseite, Anti-Blockier-System (ABS), Antriebsart: Allradantrieb, Audi Drive Select, AUX-IN-Anschluss, Außenspiegel konvex, links, Außenspiegel konvex, rechts, Außenspiegel Wagenfarbe, Blinkleuchten LED in Außenspiegel integriert, Bremsassistent, Dachhimmel Stoff, Dachkantenspoiler, Dachreling eloxiert, Einstiegsleisten mit Aluminiemeinlage, Elektron. Stabilitäts-Programm (ESP), Elektron. Stabilitätskontrolle (ESC), Fahrassistenten-System: Bergabfahr-Assistent, Fahrassistenten-System: City-Notbremsfunktion (Audi pre sense City), Fußmatten Velours, Gepäckraum-Abtrennung (Netz), Geschwindigkeits-Begrenzeranlage, Getriebe 7-Gang - Doppelkupplungsgetriebe S-tronic, Glanz-Paket, Isofix-Aufnahmen für Kindersitz, Karosserie: 4-türig,

Kindersicherung, manuell, Kopf-Airbag-System (Sideguard), Lendenwirbelstützen vorn, elektr. verstellbar, Leuchtweitenregelung automatisch, Licht- und Regensensor, Lichtsensor (Coming Home, Leaving Home), LM-Felgen, Mild-Hybrid-Technologie, Mittelarmlehne hinten mit Fach, Mittelarmlehne vorn, Modellbezeichnung mit neuer Leistungskennzeichnung, Multi-Media-Interface MMI Basic Plus / MMI Radio Plus, Nichtraucher-Paket, Otto-Partikelfilter (OPF), Parkbremse elektro-mechanisch, Radstand 2819 mm, Reifen-Reparaturkit, Reifenkontroll-Anzeige, Schadstoffarm nach Abgasnorm Euro 6d-TEMP, Scheibenwaschdüsen heizbar, Seitenairbag vorn, Servolenkung, Sportsitze vorn, Start/Stop-Anlage, Stoßfänger Sport-Design mit Diffusoreinsatz hinten, Wegfahrsperr (elektronisch), Wärmeschutzverglasung grün getönt, Zentralverriegelung / Startanlage Keyless-Go

Sonderausstattung

Ablage- und Gepäckraum-Paket, Akustikglas Türscheiben vorn, Assistenz-Paket Stadt, Audi connect (Notruf- und Assistance-System), Außenspiegel elektr. verstell-, heiz- und anklappbar, Bluetooth-Freisprecheinrichtung mit Spracherkennung (Audi Phone Box), Diebstahl-Warnanlage + Innenraumabsicherung / Abschleppschutz, Diebstahlsicherung für Räder (Felgenschlösser), Doppel-Sonnenblenden (verschiebbar, ausziehbar), Fahrassistenz-System: Verkehrszeichenerkennung, Fahrwerk mit Dämpferregelung (Magnetic Ride), Frontkamera (Scheibe), Frontscheibe Dämmglas, heizbar, Gepäckraumklappe elektr. betätigt (öffnen + schliessen), Geschwindigkeits-Regelanlage (Tempomat), Head-up-Display, Innenausstattung: Dekoreinlagen Holz Nussbaumwurzel, braun erweitert, Innenspiegel mit Ablendautomatik, Isofix-Aufnahmen für Kindersitz an Beifahrersitz, Komfort-Klimaautomatik 3-Zonen, Kopfstützen variabel verstellbar, Lenkrad (Leder - 3-Speichen) mit Multifunktion plus, Licht-Paket, Metallic-Lackierung, Multi-Media-Interface MMI Navigation Plus mit MMI Touch, Panoramadach vorn elektrisch, hinten fest, Radioempfang digital (DAB), Rücksitzbank (plus) und/oder Lehne geteilt, Scheinwerfer LED, Seitenairbag hinten, Sitzbezug / Polsterung: Alcantara/Leder, Sitzheizung vorn, Sonnenschutzrollo an Türscheiben hinten, Sound-System Bang & Olufsen, USB-Schnittstelle für Fondpassagiere, Wagenheber, Wendematte Gepäckraum (variabel)

Auftragserteilung

Der Auftrag zur Erstellung einer Bewertung wurde am 02.05.2024 10:00 erteilt.

Besichtigung

Zum Zeitpunkt der Besichtigung war das Fahrzeug repariert, verkehrssicher, fahrbereit, Testlauf durchgeführt.

Das Fahrzeug ist uneingeschränkt fahr- und einsatzbereit.

Protokoll zur Lackschichtmessung:

Motorhaube	181-384	µm
Kotflügel, vorn rechts	97-136	µm
Tür, vorn rechts	127-221	µm
Tür, hinten rechts	99-138	µm
Seitenwand, hinten rechts	111-135	µm
Heckklappe	120-170	µm
Seitenwand, hinten links	110-144	µm
Tür, hinten links	106-138	µm
Tür, vorn links	112-150	µm
Kotflügel, vorn links	100-187	µm
Dach	122-135	µm

Alle Werte kleiner oder gleich 200µm sind Werksseitige Lackierungen.

Laufleistungstypische Gebrauchsspuren wie minimale Kratzer und Dellen vorhanden.

- Reparierter Heckschaden bei Audi.
- Stoßstange und Motorhaube aus Kosmetischen Gründen lackiert.
- Steinschlag Windschutzscheibe. (Nicht im Sichtfeld)
- Hutablage fehlt.

Schlusswort

Diese Bewertung wurde unparteiisch und nach bestem Wissen und Gewissen erstellt.

Kerpen, 06.05.2024

Der Sachverständige
Yavar Azadmanesh



Staatlich geprüfter Kraftfahrzeugtechniker
Anerkannter und verbandsgeprüfter
KFZ-Sachverständiger
Verband freier Kraftfahrzeug Sachverständiger e.V.

Diese Bewertung umfasst 14 Seiten inkl. 15 Fotos.



Bild: 1 Gesamtansicht vorn links

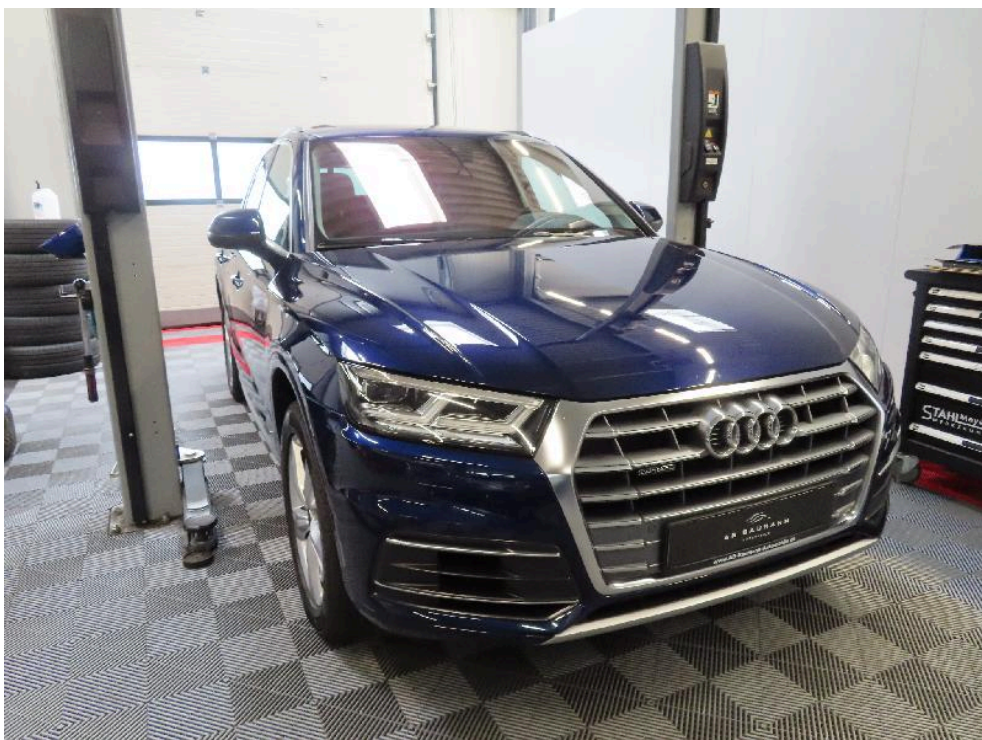


Bild: 2 Gesamtansicht vorn rechts



Bild: 3 Gesamtansicht hinten rechts

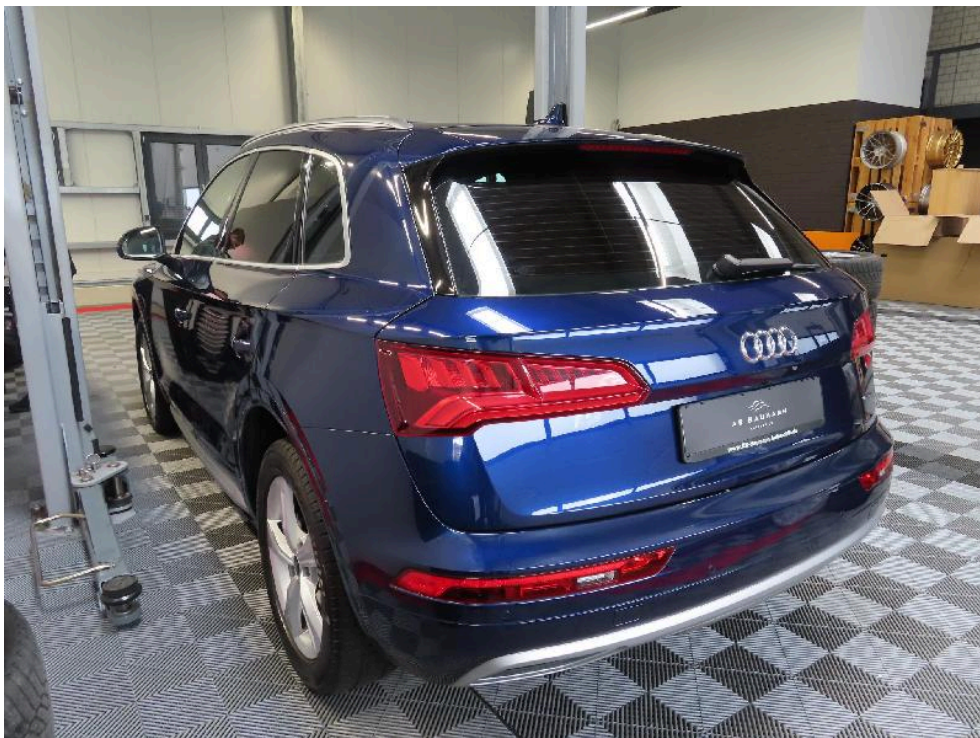


Bild: 4 Gesamtansicht hinten links

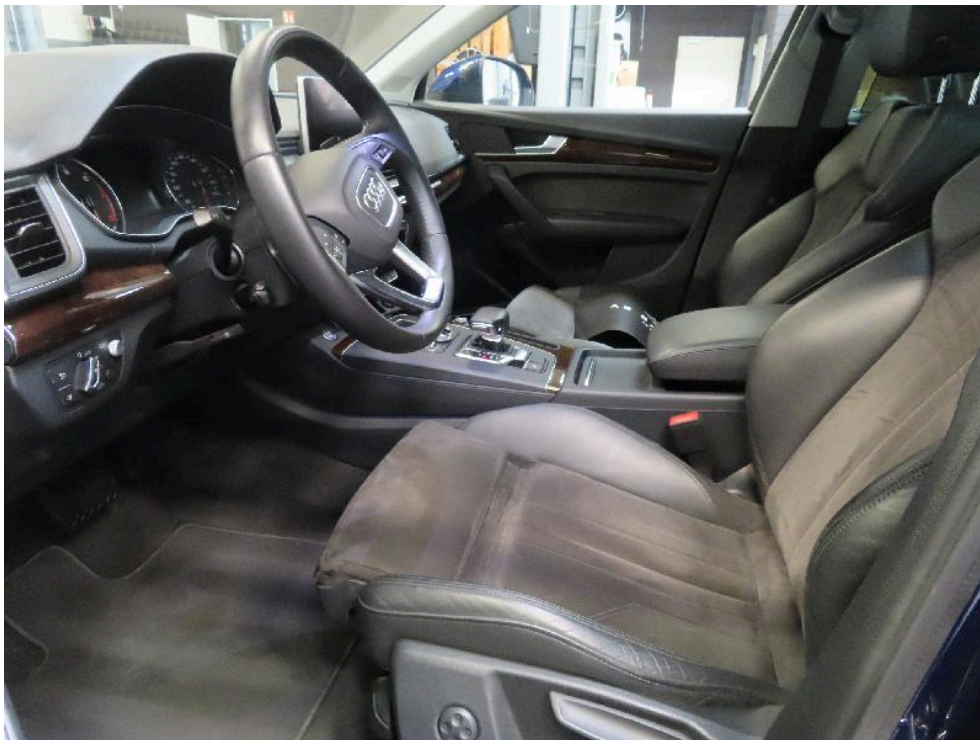


Bild: 5 Innenraum, vorn links



Bild: 6 Motorraum



Bild: 7 Innenraum, vorn rechts



Bild: 8 Innenraum, hinten rechts



Bild: 9 Kofferraum

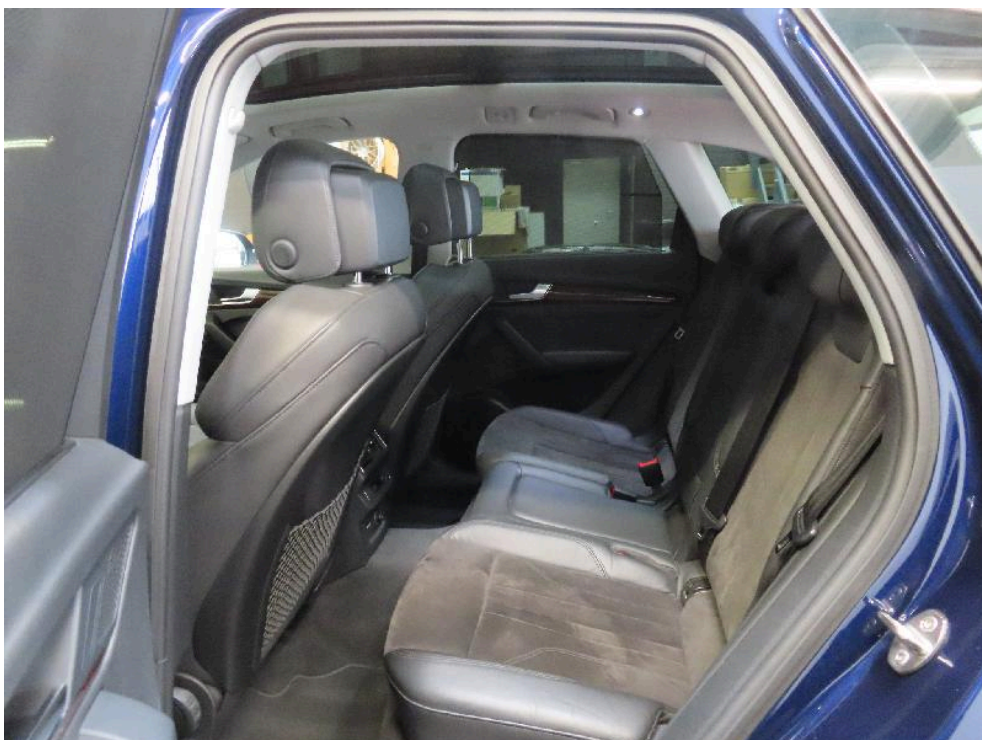


Bild: 10 Innenraum, hinten links



Bild: 11 Reifen / Felge vorn links

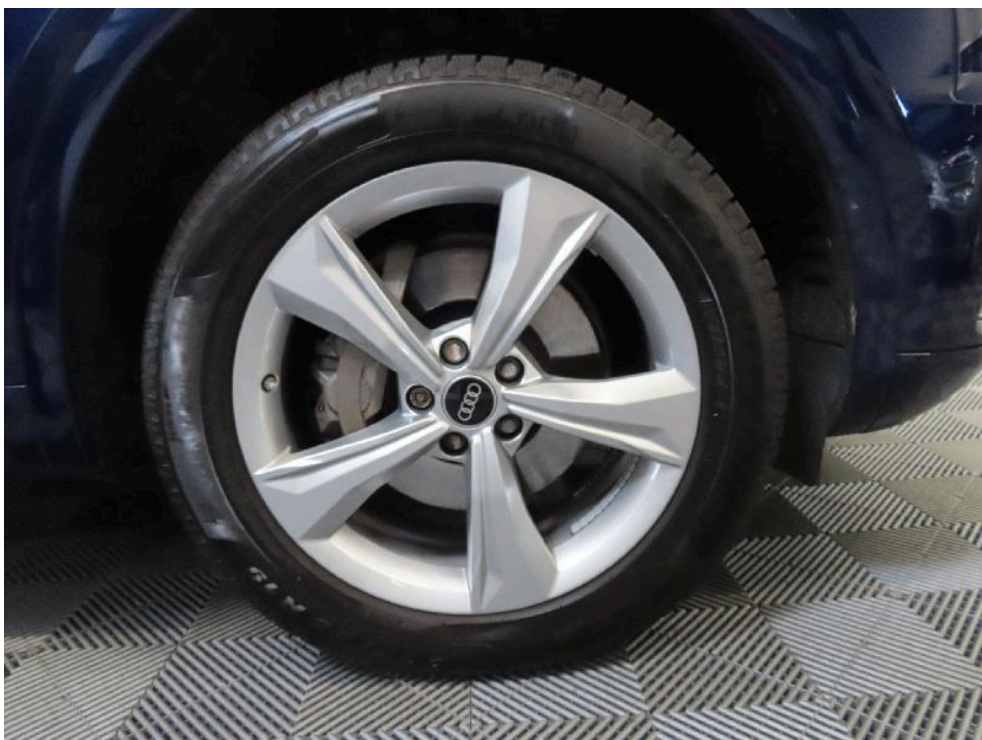


Bild: 12 Reifen / Felge vorn rechts



Bild: 13 Reifen / Felge hinten rechts



Bild: 14 Reifen / Felge hinten links

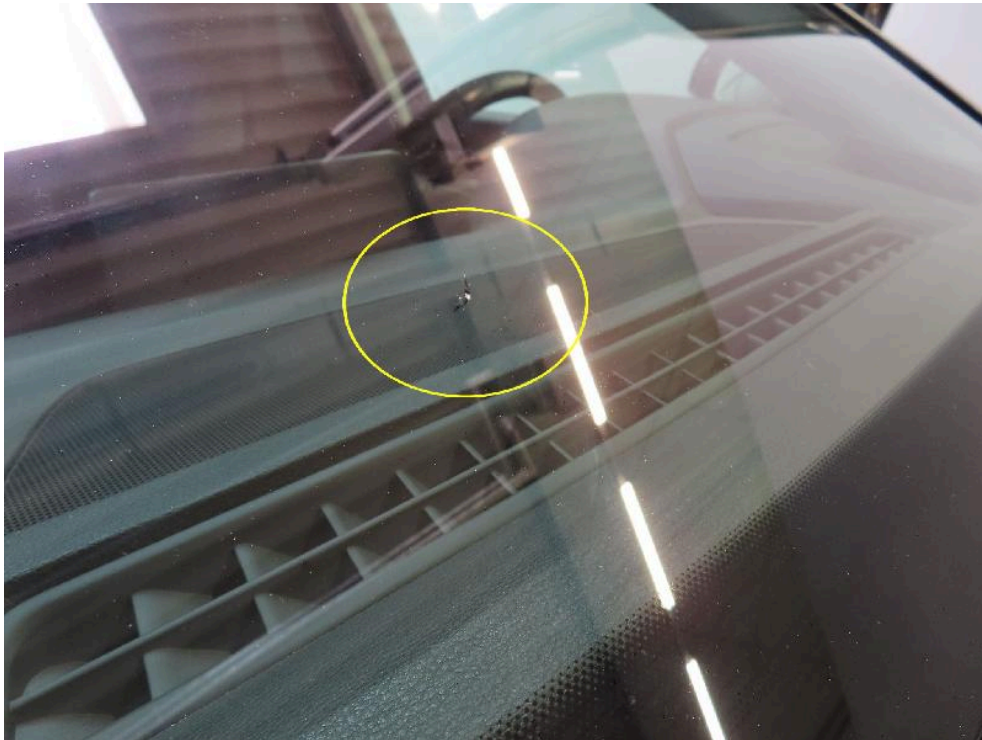


Bild: 15 Steinschlag Windschutzscheibe