

Gebrauchtwagen-Check



Audi
RS 7 Sportback (4GF)

VIN	N902334	Aktenzeichen	25185
Motorart	Benzin	Laufleistung	134.309 km
Leistung	412 kW	Erstzulassung	17.04.2015
Hubraum	3.993 ccm	Nächste HU	06/2026
Letzter Service	30.07.2025/124.000 km		

Fahrzeug nicht zugelassen

Aktenzeichen
25185

Auftraggeber	Name Straße PLZ Ort Vorsteuerabzug	AB Baumann Automobile GmbH Röntgenstraße 119 50169 Kerpen unbekannt
Besichtigung	Datum Besichtigung bei Ort Anwesende	01.06.2026 - 12:00 Uhr AB Baumann Automobile GmbH Röntgenstraße 119, 50169 Kerpen

Ausstattung

Serienausstattung

- ✓ Ablage-Paket
- ✓ Adaptives Bremslicht
- ✓ Airbag Fahrer-/Beifahrerseite
- ✓ Ambiente-Beleuchtung
- ✓ Anti-Blockier-System (ABS)
- ✓ Antriebs-Schlupfregelung (ASR)
- ✓ Antriebs-Schlupfregelung (ASR) mit EDS
- ✓ Antriebsart: Allradantrieb
- ✓ Audi Drive Select
- ✓ Auspuffendrohr verchromt
- ✓ Außenspiegel asphärisch, links
- ✓ Außenspiegel asphärisch, rechts
- ✓ Außenspiegel mit Bordsteinautomatik, rechts
- ✓ Außenspiegel mit Memoryfunktion
- ✓ Blinkleuchten LED in Außenspiegel integriert
- ✓ Bremsanlage mit Rekuperationssystem
- ✓ Bremsassistent
- ✓ Diebstahl-Warnanlage + Innenraumabsicherung / Abschleppschutz
- ✓ Diebstahlsicherung für Räder (Felgenschlösser)
- ✓ Einparkhilfe vorn und hinten, akustisch und optisch mit selektiver Anzeige (APS Plus)
- ✓ Elektr. Bremskraftverteilung (EBV)
- ✓ Elektron. Differentialsperre (EDS)
- ✓ Elektron. Stabilitäts-Programm (ESP)
- ✓ Elektron. Stabilitätskontrolle (ESC)
- ✓ Fahrassistenz-System: Anfahr-Assistent (hold assist)
- ✓ Fahrassistenz-System: Fernlichtassistent
- ✓ Fahrassistenz-System: Insassen-Schutzsystem (Audi pre sense basic)
- ✓ Fahrer-Informationen-System (FIS) mit Farbdisplay
- ✓ Fußmatten Velours
- ✓ Generator: Hitachi
- ✓ Gepäckraumabdeckung (faltbar)
- ✓ Gepäckraumklappe elektr. betätigt (öffnen + schliessen)
- ✓ Geschwindigkeits-Regelanlage (Tempomat)
- ✓ Getriebe Automatik - Tiptronic (8-Stufen)
- ✓ Heckklappe mit Spoiler integriert
- ✓ Heckleuchten LED mit dynamischem Blinklicht
- ✓ Heckspoiler (elektrisch ausfahrbar)
- ✓ Innenspiegel mit Ablendautomatik
- ✓ Isofix-Aufnahmen für Kindersitz
- ✓ Kältemittel R 134 A
- ✓ Kardanische Leseleuchten im Fond Audi exclusive
- ✓ Karosserie: 4-türig
- ✓ Kindersicherung elektr. betätigt
- ✓ Komfort-Klimaautomatik 4-Zonen
- ✓ Kopf-Airbag-System (Sideguard)
- ✓ Kraftstofftank: 75 Ltr.
- ✓ Kühlergrill Single-Frame-Optik Aluminium-Optik Matt
- ✓ Lendenwirbelstützen vorn, elektr. verstellbar
- ✓ Lenkrad (Sport/Leder - 3-Speichen, unten abgeflacht) mit Multifunktion und Schaltfunktion
- ✓ Lenksäule (Lenkrad) elektr. verstellbar
- ✓ Licht- und Regensensor
- ✓ Make-up-Spiegel beleuchtet
- ✓ Mittelarmlehne hinten mit Fach
- ✓ Mittelarmlehne vorn
- ✓ Motor 4,0 Ltr. - 412 kW V8 32V TFSI
- ✓ Motor 4,0 Ltr. - 412 kW V8 32V TFSI KAT (CWUB)
- ✓ Multi-Media-Interface MMI Navigation Plus mit MMI Touch
- ✓ Parkbremse elektro-mechanisch
- ✓ Raucher-Paket
- ✓ Reifen 275/35 R20 ..W
- ✓ Reifen-Reparaturkit
- ✓ Reifenkontroll-Anzeige
- ✓ RS-Sportsitze im Fond
- ✓ RS-Sportsitze vorn
- ✓ Schadstoffarm nach Abgasnorm Euro 6
- ✓ Schalt-/Wählhebelgriff Leder
- ✓ Scheinwerfer-Reinigungsanlage (SRA)
- ✓ Schwellerverbreiterung
- ✓ Seitenairbag vorn
- ✓ Servolenkung elektro-mechanisch
- ✓ Sitz vorn links elektr. verstellbar (mit Memory)
- ✓ Sitze vorn elektr. verstellbar
- ✓ Start/Stop-Anlage
- ✓ Stoßfänger Sport-Design (S-line)
- ✓ Tagfahrlicht LED
- ✓ Vorrüstung Mobiltelefon/Handy mit Bluetooth-Schnittstelle
- ✓ Wartung: Longlife-Service
- ✓ Wegfahrsperre (elektronisch)
- ✓ Zierleisten für Dachrahmen und Fensterschacht Aluminium

Sonderausstattung

- ✓ Assistenz-Paket inkl. Audi pre sense plus
- ✓ Audi connect & Audi Phone Box
- ✓ Außenspiegel elektr. verstell-, heiz- und anklappbar, mit Abblendautomatik und Memory
- ✓ Außenspiegel mit Abblendautomatik und Memoryfunktion
- ✓ Außenspiegel schwarz
- ✓ Batterie 105 Ah
- ✓ Bedienelemente Audi exclusive Leder
- ✓ Bluetooth-Freisprecheinrichtung mit Spracherkennung (Audi Phone Box)
- ✓ Dachhimmel Audi exclusive Alcantara, schwarz, Ziernähte Farbe nach Wahl
- ✓ Durchladeeinrichtung mit Skisack
- ✓ Dynamik-Paket plus
- ✓ Dynamiklenkung
- ✓ Fahrassistenz-System: Autom. Distanzregelung (Adaptive Cruise Control) mit Stop&Go inkl. Audi pre sense front
- ✓ Fahrassistenz-System: Nachtsicht-Assistent
- ✓ Fahrassistenz-System: Spurhalteassistent (active lane assist)
- ✓ Fahrassistenz-System: Spurwechsel- u. Spurhalteassistent (Side Assist und active lane assist) inkl. pre sense rear
- ✓ Fahrassistenz-System: Spurwechselassistent (Side Assist) inkl. Audi pre sense rear
- ✓ Fahrassistenz-System: Tempolimit-Anzeige
- ✓ Frontkamera (Scheibe)
- ✓ Frontkamera und Rückfahrkamera
- ✓ Fußmatten Audi exclusive mit Kederprofil (Leder)
- ✓ Head-up-Display
- ✓ Höchstgeschwindigkeit 305 km/h
- ✓ Individuallackierung Audi exclusive
- ✓ Innenausstattung: Audi exclusive Leder Valcona mit Wabensteppung (Paket 2)
- ✓ Innenausstattung: Dekoreinlagen Klavierlack, schwarz
- ✓ Isofix-Aufnahmen für Kindersitz an Beifahrersitz
- ✓ Keramik-Bremsanlage vorn und hinten
- ✓ Komfort-Paket
- ✓ Komfortschlüssel mit sensorgesteuerter Heckklappenentriegelung und Diebstahl-Warnanlage
- ✓ Leder-Paket erweitert Audi exclusive
- ✓ LM-Felgen 9x21 (5-Speichen, Blade-Design, schwarz glänzend, glanzgedreht)
- ✓ Matrix-LED-Scheinwerfer
- ✓ Optik-Paket schwarz
- ✓ Radioempfang digital (DAB)
- ✓ Schiebe-/Hebedach elektr. (Glas) mit Vorwahltomatik
- ✓ Seitenairbag hinten
- ✓ Sender für Garagentoröffner (integriert)
- ✓ Servoschließung für Türen
- ✓ Sicherheitsgurte Audi exclusive
- ✓ Sitzbezug / Polsterung: Leder Valcona mit Logo-Prägung in Vordersitzlehnen
- ✓ Sitzheizung vorn und hinten
- ✓ Sound-System Bang & Olufsen Advanced
- ✓ Sport-Fahrwerk S / RS spezifisch
- ✓ Sportdifferential
- ✓ TV-Empfang (Tuner) analog und/oder digital
- ✓ TV-Empfang (Tuner) analog und/oder digital / Radioempfang digital
- ✓ Verglasung hinten abgedunkelt (Privacyverglasung)

Zustand

Allgemeinzustand	gut
Karosseriezustand	gut
Innenraumzustand	gut
Lackzustand	gut
Lack	Individuallackierung, Audi exclusive Metallic (2-Schicht)
Anzahl Vorbesitzer	4
Scheckheftgepflegt	Ja
Laufleistung abgelesen	134.309 km
Nächste HU	06/2026

Probefahrt durchgeführt

Alle dargelegten Angaben zum technischen Zustand und der Fahrtüchtigkeit des Fahrzeuges können durch eine Probefahrt begründet werden, die durch einen Mitarbeiter der AB Baumann Automobile GmbH vollzogen wurde.

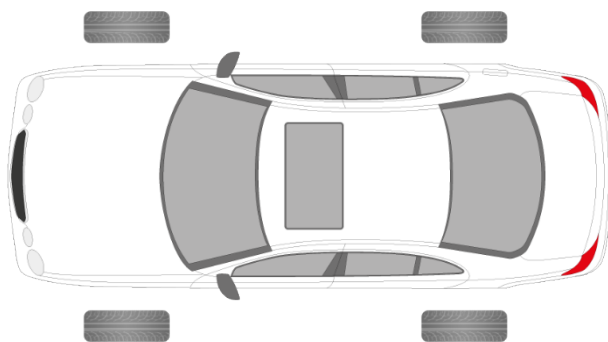
Bereifung

Reifen vorne rechts

Dimension	275/30 R 21 98 V
Profiltiefe	4,5 mm
Hersteller	Hankook
Art	Sommer
Bemerkung	DOT 0224

Reifen hinten rechts

Dimension	275/30 R 21 98 V
Profiltiefe	4,5 mm
Hersteller	Hankook
Art	Sommer
Bemerkung	DOT 1722



Reifen vorne links

Dimension	275/30 R 21 98 V
Profiltiefe	4,5 mm
Hersteller	Hankook
Art	Sommer
Bemerkung	DOT 0224

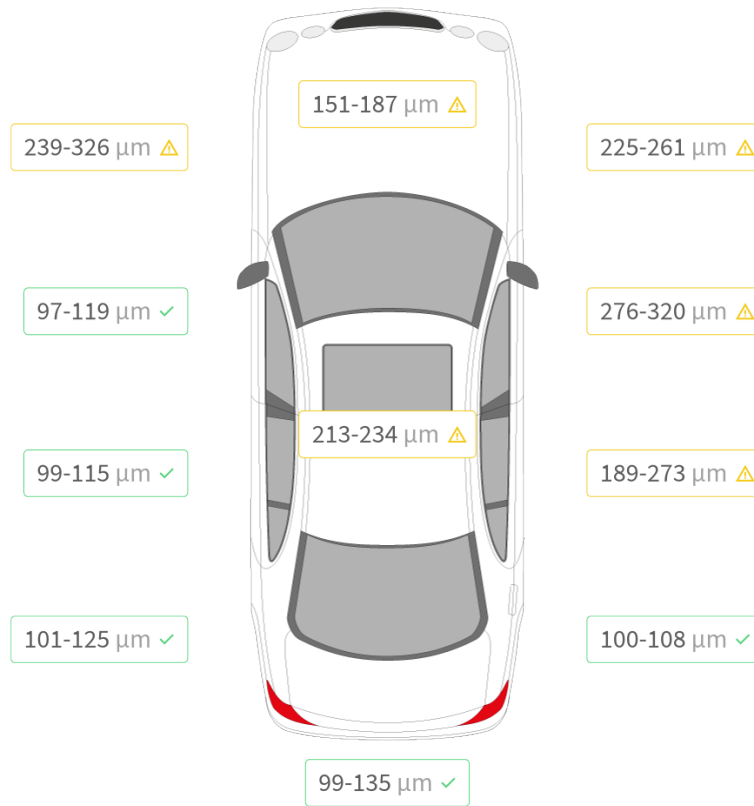
Reifen hinten links

Dimension	275/30 R 21 98 V
Profiltiefe	4,5 mm
Hersteller	Hankook
Art	Sommer
Bemerkung	DOT 1722

Schadenbeschreibung

Die hier aufgeführten Beschädigungen werden im unteren Teil des Berichtes bebildert!

Lackschichtdicke



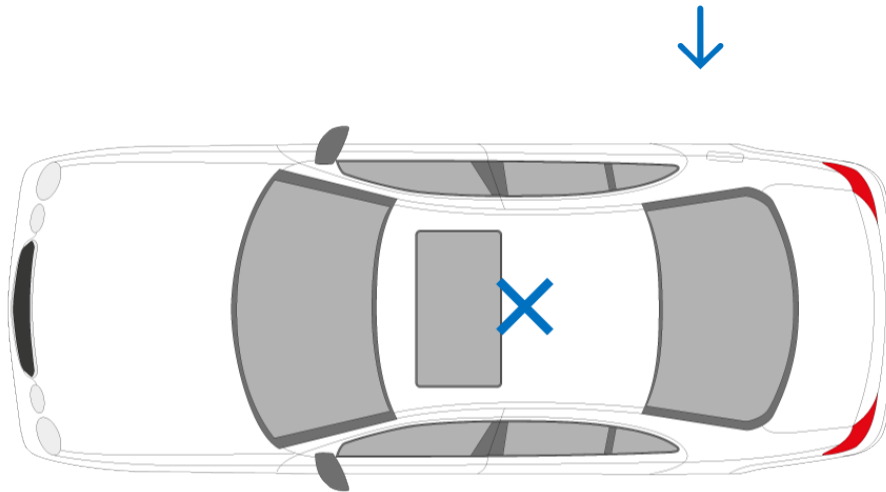
Bauteil	Messwerte (µm)
Kotflügel links	239, 326 ⚠
Motorhaube	151, 187 ⚠
Kotflügel rechts	225, 261 ⚠
Fahrertür	97, 119 ✓
Beifahrertür	276, 320 ⚠
Fondtür links	99, 115 ✓
Dach	213, 234 ⚠
Fondtür rechts	189, 273 ⚠
Seitenwand links	101, 125 ✓
Seitenwand rechts	100, 108 ✓
Hinten mittig	99, 135 ✓

Legende: ⚠ zu dünn ✓ originale Lackschicht ⚠ zweite Lackschicht ⚠ dünne Spachtelschicht ⚠ dicke Spachtelschicht ⛔ nicht messbar

Reparierte Vorschäden

rep. Schaden vorne rechts und links (Schadensbilder unter den Fahrzeugbildern)

Anstoß-/Schadenbereich



Seitenwand rechts

2x minimale Kratzer (ca. 4cm groß)

Dach

Steinschlag + mini Delle

Prüfpositionen

In dem Gebrauchtwagencheck werden ausschließlich Beschädigungen aufgenommen, die für die entsprechende Laufleistung und Alter des jeweiligen Fahrzeuges unüblich sind. Übliche Gebrauchsspuren werden nicht explizit aufgenommen.

Position

Außenbereich

1 Lackierung

In Ordnung

2 Scheiben

In Ordnung

3 Spiegel

In Ordnung

4 Karosserie

In Ordnung

5 Stoßfänger

In Ordnung

6 Kotflügel/Seitenteile

Seitenteil h.r.: 2x minimale Kratzer (ca. 4cm groß)



7 Motorhaube

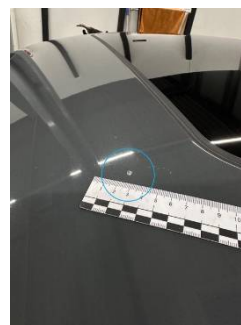
In Ordnung

8 Türen

In Ordnung

9 Dach/Schiebedach

Steinschlag + mini Delle



Position

Beleuchtung

10 **Vorne**
In Ordnung

11 **Seite**
In Ordnung

12 **Hinten**
In Ordnung

Innenraum

13 **Allgemein**
In Ordnung

14 **Sitze**
In Ordnung

15 **Verkleidungen**
In Ordnung

16 **Armaturen**
In Ordnung

17 **Bodenbeläge**
In Ordnung

18 **Kofferraum**
In Ordnung

19 **Klimaanlage**
In Ordnung

20 **Fensterheber**
In Ordnung

21 **Radio / Navi**
In Ordnung

22 **Sonstige Funktionen**
In Ordnung

Räder

23 **Felgen**
Felge v.r.: geschliffen / Felge h.l.: angelaufen + minimaler Bordsteinkratzer

Position



- 24 **Reifen**
In Ordnung

Motorraum

- 25 **Motor**
In Ordnung

- 26 **Motorraum/Kapselung**
In Ordnung

- 27 **Auspuffanlage**
In Ordnung

- 28 **Kupplung**
In Ordnung

- 29 **Getriebe/Schaltung**
In Ordnung

- 30 **Batterie**
In Ordnung

Achsen & Lenkung

- 31 **Vorderachse**
In Ordnung

- 32 **Hinterachse**
In Ordnung

- 33 **Lenkung**
In Ordnung

- 34 **Rahmen/Bodengruppe**
In Ordnung

- 35 **Federn/Stoßdämpfer**
In Ordnung

Bremsen

- 36 **Betriebsbremsen**
VA: Bremsbeläge: Keramik / Bremsscheiben i.O. / HA: Bremsbeläge: Keramik / Bremsscheiben i.O.

- 37 **Feststellbremse**

Position

In Ordnung

38 **Bremsleitungen**

In Ordnung

Sonstiges

39 **Hauptuntersuchung (HU)**

In Ordnung

40 **Fahrzeugunterlagen**

In Ordnung

41 **Alle Schlüssel vorhanden**

2 Schlüssel vorhanden

Foto 1



Foto 2



Foto 3



Foto 4



Foto 5



Foto 6



Foto 7



Foto 8



Foto 9



Foto 10



Foto 11



Foto 12



Foto 13



Foto 14



Foto 15



Foto 16

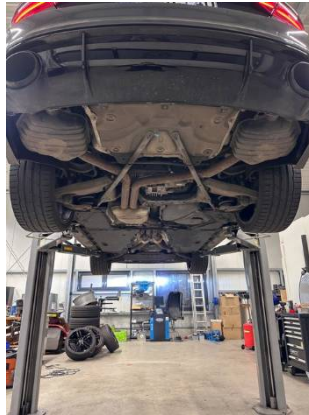


Foto 17



Foto 18



Foto 19



Foto 20

