

Gebrauchtwagen-Check



Mercedes-Benz
C T-Modell (BM 205)

| | | | |
|-----------------|-----------------------------|---------------|-------------------|
| VIN | 009197 | Aktenzeichen | 26076 |
| Motorart | Benzin | Laufleistung | 55.926 km |
| Leistung | 115 kW | Erstzulassung | 14.05.2020 |
| Hubraum | 1.497 ccm | Nächste HU | 03/2028 |
| Letzter Service | 09.02.2026/54.178 km | | |

Fahrzeug nicht zugelassen

Aktenzeichen
26076

| | | |
|---------------------|---|---|
| Auftraggeber | Name Straße PLZ Ort Vorsteuerabzug | AB Baumann Automobile GmbH Röntgenstraße 119 50169 Kerpen unbekannt |
| Besichtigung | Datum Besichtigung bei Ort Anwesende | 16.04.2026 - 13:00 Uhr AB Baumann Automobile GmbH Röntgenstraße 119, 50169 Kerpen |

Ausstattung

Serienausstattung

- ✓ Adaptives Bremslicht
- ✓ Airbag Fahrer-/Beifahrerseite
- ✓ Aktive Motorhaube
- ✓ Anti-Blockier-System (ABS)
- ✓ Audiosystem Audio 20 (Radio/CD-Player)
- ✓ Außenspiegel elektr. verstell- und heizbar, beide
- ✓ Außenspiegel Wagenfarbe
- ✓ Beckenairbag vorn (Pelvisbag)
- ✓ Blinkleuchte in Außenspiegel integriert
- ✓ Einschaltautomatik für Fahrlicht
- ✓ Elektron. Stabilitäts-Programm (ESP)
- ✓ Fahrassistenz-System: Agility Select / Dynamic Select (Fahrmodusschalter)
- ✓ Fahrassistenz-System: Attention-Assist (Müdigkeitserkennungssensor)
- ✓ Fahrassistenz-System: Auffahrwarnsystem mit Bremsfunktion (Collision Prevention Assist)
- ✓ Fahrassistenz-System: Berganfahrhilfe
- ✓ Fahrzeug Setup (Onlinedienste / Apps)
- ✓ Fahrzeug-Monitoring (Fahrzeugortungssystem)
- ✓ Fensterheber elektr. mit Komfortschaltung
- ✓ Feststellbremse elektrisch
- ✓ Gepäck-/Laderaumabdeckung inkl. Sicherheitsnetz
- ✓ Getriebe Automatik - (9-Stufen)
- ✓ Infotainment-System: Mercedes me connect
- ✓ Isofix-Aufnahmen für Kindersitz an Rücksitz
- ✓ Karosserie: 5-türig
- ✓ KeyFree-Startsystem
- ✓ Keyless Go Startanlage
- ✓ Knieairbag Fahrerseite
- ✓ Kommunikationsmodul (LTE) Vorbereitung Mercedes me connect
- ✓ Kopf-Airbag-System (Windowbag)
- ✓ Ladekantenschutz (Edelstahl)
- ✓ Lenkrad (Sport) mit Multifunktion
- ✓ LM-Felgen
- ✓ Mercedes-Benz Notrufsystem
- ✓ Mittelarmlehne vorn mit Fach
- ✓ Modellpflege mit Code
- ✓ Motor 1,5 Ltr. - 115 kW KAT
- ✓ Reifen 205/60 R16 ..V
- ✓ Reifendruck-Kontrollsystem
- ✓ Reiserechner
- ✓ Rücksitzlehne geteilt / klappbar
- ✓ Scheibenwischer mit Regensensor
- ✓ Scheinwerfer mit integriertem Tagfahrlicht
- ✓ Seitenairbag (Sidebag) vorn
- ✓ Sitz vorn links elektr. verstellbar
- ✓ Sitz vorn rechts elektr. verstellbar
- ✓ Sitzbelegungserkennung für Airbag Beifahrerseite
- ✓ Sonnenblenden mit Spiegel (beleuchtet)
- ✓ Start/Stop-Anlage
- ✓ Stau-/Ablagefach unter Laderaumboden
- ✓ Steckdose (12V-Anschluß)
- ✓ Tagfahrlicht LED
- ✓ Tempomat
- ✓ Wärmeschutzverglasung / Heckscheibe ESG
- ✓ Warnanlage / Statusanzeige für Sicherheitsgurte im Fond
- ✓ Zentralverriegelung mit Fernbedienung

Sonderausstattung

- ✓ 3-Punkt-Sicherheitsgurt hinten mitte
- ✓ Abgasendrohr mit Blende
- ✓ Ablage-Paket
- ✓ Ambiente-Beleuchtung
- ✓ AMG-Line Interieur
- ✓ Änderungsjahr mit Code 050 (09/2)
- ✓ Änderungsjahr mit Code 800
- ✓ Antenne für Telefon (GPS)
- ✓ Außenspiegel elektr. anklappbar
- ✓ Außenspiegel mit Totwinkel-Assistent
- ✓ Ausstattungs-Paket: Business Plus
- ✓ Bremsanlage mit großen Bremscheiben (Hochleistungs-Bremssystem)
- ✓ Dachreling (Aluminium)
- ✓ Design- und Ausstattungslinie AMG Line
- ✓ Edelstahlpedale Sportdesign
- ✓ Fahrassistenz-Paket
- ✓ Fahrassistenz-Paket: Spur
- ✓ Fahrassistenz-System: aktiver Park-Assistent
- ✓ Fahrassistenz-System: aktiver Spurhalteassistent (Kamera)
- ✓ Fahrassistenz-System: Fernlichtassistent Adaptive plus
- ✓ Fahrassistenz-System: Verkehrs-Informations-System Live Traffic
- ✓ Getränkehalter vorn
- ✓ Heckklappe mit automatischem Öffnungs- und Schließsystem
- ✓ Heckleuchten LED
- ✓ Hubraum 1,5 Liter
- ✓ Infotainment-Paket Advanced
- ✓ Innenausstattung: Zierteile Aluminium
- ✓ Innenhimmel schwarz
- ✓ Innenraumlicht-Paket
- ✓ Innenspiegel und Außenspiegel links mit Abblendautomatik
- ✓ Intelligent Light System LED
- ✓ Kältemittel R 1234 YF
- ✓ Kartentasche an Vordersitze
- ✓ Klimaautomatik (Thermatic 2-Zonen)
- ✓ Komfort-Paket
- ✓ Kotflügelverbreiterung
- ✓ Kraftstofftank: vergrößert
- ✓ Kühler, Ausführung: gekürztes Kühlmodul
- ✓ Kühlerjalousie, regelbar (Airpanel)
- ✓ Lendenwirbelstützen vorn, elektr. verstellbar
- ✓ Lenkrad (Leder Nappa, unten abgeflacht)
- ✓ Licht-Paket
- ✓ Licht-Paket High-End
- ✓ LM-Felgen vorn/hinten: 7,5x18 / 8,5x18 (AMG, 5-Speichen, tremolitgrau)
- ✓ Media-Display
- ✓ Metallic-Lackierung
- ✓ Navigationsmodul Garmin MAP Pilot
- ✓ Park-Paket mit Sensoren
- ✓ R4-Ottomotor M 264
- ✓ Reifen-Reparaturset (Tirefit)
- ✓ Schadstoffarm nach Abgasnorm Euro 6d-TEMP
- ✓ Scheibenwaschanlage beheizt
- ✓ Sitz-Komfort-Paket
- ✓ Sitzbezug / Polsterung: Ledernachbildung Artico
- ✓ Sitzheizung vorn
- ✓ Spiegel-Paket
- ✓ Sport Direktlenkung
- ✓ Sport-Fahrwerk
- ✓ Sportsitze vorn
- ✓ Styling-Paket (AMG / Exterieur)
- ✓ Touchpad mit Drehknopf (Mittelkonsole)
- ✓ Vorbereitung Navigationssystem (Garmin MAP Pilot)
- ✓ Vorrüstung Digitales Radio
- ✓ Vorrüstung Mobiltelefon/Handy / Komfort-Telefonie / LTE-fähig

Zustand

| | |
|------------------------|---|
| Allgemeinzustand | gut |
| Karosseriezustand | gut |
| Innenraumzustand | gut |
| Lackzustand | gut |
| Lack | IRIDIUM-SILBER - METALLICLACK Metallic (kratzfesterer Klarlack) |
| Anzahl Vorbesitzer | 3 |
| Scheckheftgepflegt | Ja |
| Laufleistung abgelesen | 55.926 km |
| Nächste HU | 03/2028 |

Probefahrt durchgeführt

Alle dargelegten Angaben zum technischen Zustand und der Fahrtüchtigkeit des Fahrzeuges können durch eine Probefahrt begründet werden, die durch einen Mitarbeiter der AB Baumann Automobile GmbH vollzogen wurde.

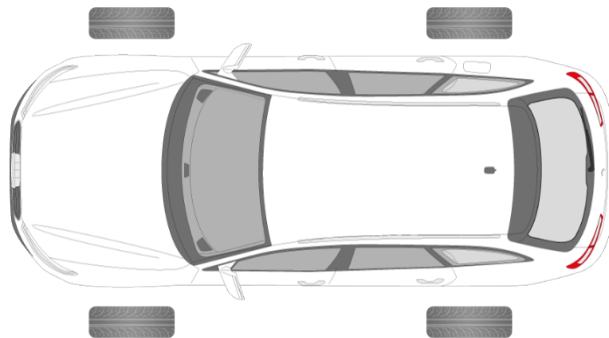
Bereifung

Reifen vorne rechts

| | |
|-------------|------------------|
| Dimension | 225/45 R 18 95 Y |
| Profiltiefe | 6 mm |
| Hersteller | Goodyear |
| Art | Sommer |

Reifen hinten rechts

| | |
|-------------|------------------|
| Dimension | 245/40 R 18 97 Y |
| Profiltiefe | 5 mm |
| Hersteller | Bridgestone |
| Art | Sommer |



Reifen vorne links

| | |
|-------------|------------------|
| Dimension | 225/45 R 18 95 Y |
| Profiltiefe | 6 mm |
| Hersteller | Goodyear |
| Art | Sommer |

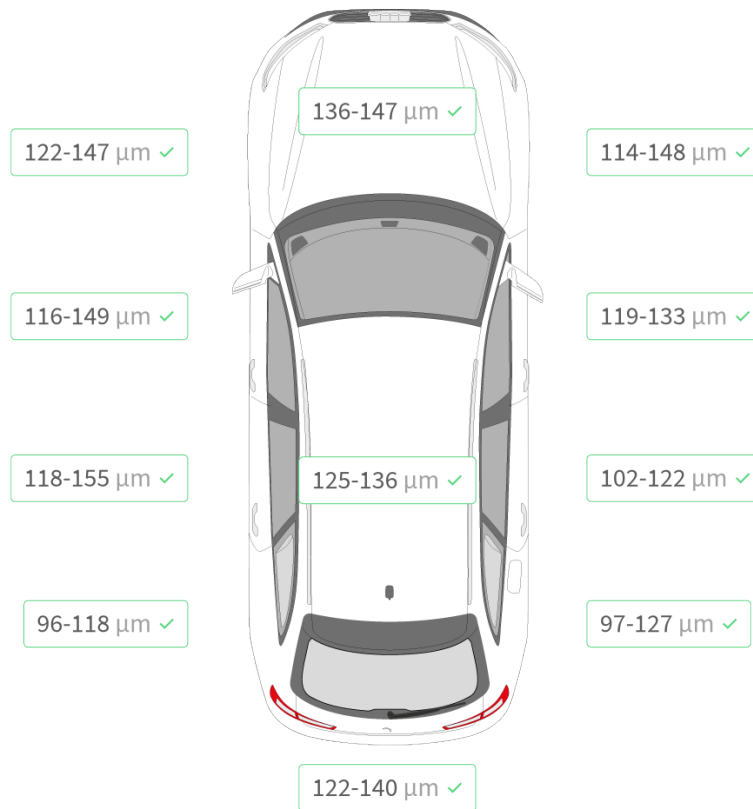
Reifen hinten links

| | |
|-------------|------------------|
| Dimension | 245/40 R 18 97 Y |
| Profiltiefe | 5 mm |
| Hersteller | Bridgestone |
| Art | Sommer |

Schadenbeschreibung

Die hier aufgeführten Beschädigungen werden im unteren Teil des Berichtes bebildert!

Lackschichtdicke



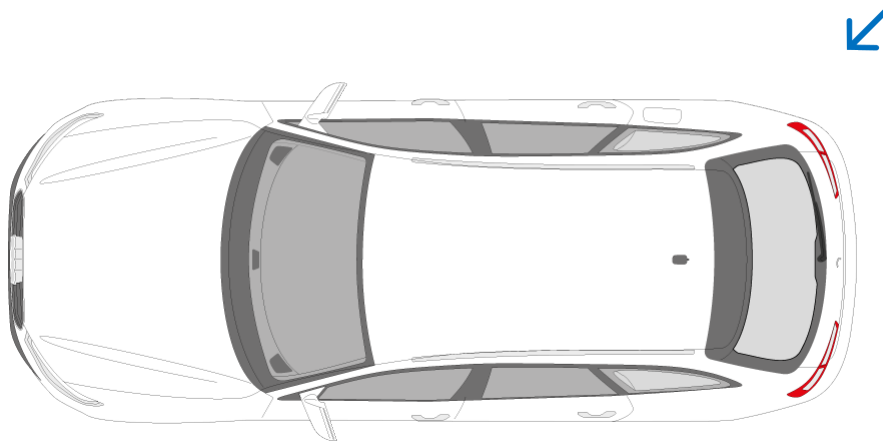
| Bauteil | Messwerte (µm) |
|-------------------|----------------|
| Kotflügel links | 122, 147 ✓ |
| Motorhaube | 136, 147 ✓ |
| Kotflügel rechts | 114, 148 ✓ |
| Fahrertür | 116, 149 ✓ |
| Beifahrertür | 119, 133 ✓ |
| Fondtür links | 118, 155 ✓ |
| Dach | 125, 136 ✓ |
| Fondtür rechts | 102, 122 ✓ |
| Seitenwand links | 96, 118 ✓ |
| Seitenwand rechts | 97, 127 ✓ |
| Hinten mittig | 122, 140 ✓ |

Legende: ▲ zu dünn ✓ originale Lackschicht ▲ zweite Lackschicht ▲ dünne Spachtelschicht ▲ dicke Spachtelschicht ⊘ nicht messbar

Reparierte Vorschäden

Es sind keine Nachlackierungen / Unfallschäden festgestellt worden (Augenscheinlich / Lackschichtenmessung)

Anstoß-/Schadenbereich



Hinten rechts

leichte Kratzer unterhalb

Prüfpositionen

In dem Gebrauchtwagencheck werden ausschließlich Beschädigungen aufgenommen, die für die entsprechende Laufleistung und Alter des jeweiligen Fahrzeuges unüblich sind. Übliche Gebrauchsspuren werden nicht explizit aufgenommen.

Position

Außenbereich

1 Lackierung

In Ordnung

2 Scheiben

In Ordnung

3 Spiegel

In Ordnung

4 Karosserie

In Ordnung

5 Stoßfänger

Stoßstange h.r.: leichte Kratzer unterhalb



6 Kotflügel/Seitenteile

In Ordnung

7 Motorhaube

In Ordnung

8 Türen

In Ordnung

9 Dach/Schiebedach

In Ordnung

Beleuchtung

10 Vorne

In Ordnung

11 Seite

In Ordnung

12 Hinten

In Ordnung

Position

Innenraum

13 **Allgemein**
In Ordnung

14 **Sitze**
In Ordnung

15 **Verkleidungen**
In Ordnung

16 **Armaturen**
In Ordnung

17 **Bodenbeläge**
In Ordnung

18 **Kofferraum**
In Ordnung

19 **Klimaanlage**
In Ordnung

20 **Fensterheber**
In Ordnung

21 **Radio / Navi**
In Ordnung

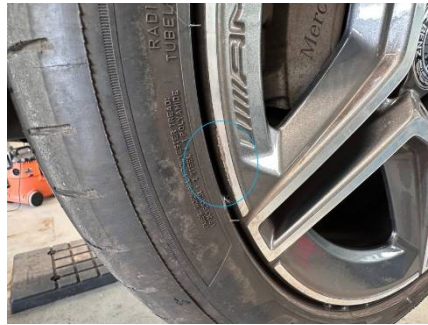
22 **Sonstige Funktionen**
In Ordnung

Räder

23 **Felgen**
Felge v.l. / h.l. / h.r.: minimale Bordsteinschäden



Position



24 **Reifen**
In Ordnung

Motorraum

25 **Motor**
In Ordnung

26 **Motorraum/Kapselung**
In Ordnung

27 **Auspuffanlage**
In Ordnung

28 **Kupplung**
In Ordnung

29 **Getriebe/Schaltung**
In Ordnung

30 **Batterie**
In Ordnung

Achsen & Lenkung

31 **Vorderachse**
In Ordnung

32 **Hinterachse**
In Ordnung

33 **Lenkung**
In Ordnung

Position

34 **Rahmen/Bodengruppe**

In Ordnung

35 **Federn/Stoßdämpfer**

In Ordnung

Bremsen

36 **Betriebsbremsen**

VA: Bremsbeläge: ca. 40 % / Bremsscheiben i.O. / HA: Bremsbeläge: ca. 25 % / Bremsscheiben i.O.

37 **Feststellbremse**

In Ordnung

38 **Bremsleitungen**

In Ordnung

Sonstiges

39 **Hauptuntersuchung (HU)**

In Ordnung

40 **Fahrzeugunterlagen**

In Ordnung

41 **Alle Schlüssel vorhanden**

2 Schlüssel vorhanden

Foto 1



Foto 2



Foto 3



Foto 4



Foto 5



Foto 6



Foto 7



Foto 8



Foto 9



Foto 10



Foto 11



Foto 12



Foto 13



Foto 14

