

Gebrauchtwagen-Check



Ford
Mondeo Turnier (CNG)

VIN	K19447	Aktenzeichen	26091
Motorart	Diesel	Laufleistung	94.906 km
Leistung	140 kW	Erstzulassung	25.06.2019
Hubraum	1.995 ccm	Nächste HU	06/2026
Letzter Service	15.11.2024/77.891 km		

Fahrzeug nicht zugelassen

Aktenzeichen
26091

Auftraggeber	Name	AB Baumann Automobile GmbH
	Straße	Röntgenstraße 119
	PLZ Ort	50169 Kerpen
	Vorsteuerabzug	unbekannt
Besichtigung	Datum	15.05.2026 - 13:00 Uhr
	Besichtigung bei	AB Baumann Automobile GmbH
	Ort	Röntgenstraße 119, 50169 Kerpen
	Anwesende	

Ausstattung

Serienausstattung

- ✓ 3-Punkt-Sicherheitsgurt hinten
- ✓ Airbag Fahrer-/Beifahrerseite
- ✓ Aktive Geräuschkompensation
- ✓ Ambiente-Beleuchtung vorn (LED)
- ✓ Anti-Blockier-System (ABS)
- ✓ Antischlupfregelung (ASR) + ABS
- ✓ Antriebsart: Allradantrieb
- ✓ Audio-Navigationssystem Ford SD (mit Ford SYNC)
- ✓ Audiobedienung am Lenkrad
- ✓ Außenspiegel elektr. anklappbar
- ✓ Außenspiegel elektr. verstell- und heizbar
- ✓ Außenspiegel mit Ablendautomatik
- ✓ Außenspiegel Wagenfarbe
- ✓ Blinkleuchte in Außenspiegel integriert
- ✓ Bodenleuchte im Außenspiegel
- ✓ Body-Styling-Paket
- ✓ Business-Paket
- ✓ Coming-Home-Lichtfunktion
- ✓ Dachhimmel Stoff, dunkel
- ✓ Dachreling
- ✓ Elektr. Bremskraftverteilung (EBD)
- ✓ Elektron. Stabilitäts-Programm (ESP)
- ✓ Fahrassistenz-System: Berganfahr-Assistent (Hill-Holder)
- ✓ Fahrassistenz-System: Fernlichtassistent (Scheinwerfer mit Ablendautomatik)
- ✓ Fahrassistenz-System: Notbrems-Assistent
- ✓ Fahrassistenz-System: Park-Assistent (Active Park Assist)
- ✓ Fahrassistenz-System: Sicherheitssystem SYNC mit automatischem Notruf
- ✓ Fahrassistenz-System: Spurhalteassistent mit Müdigkeitserkennungssensor
- ✓ Fahrassistenz-System: Verkehrsschildassistent
- ✓ Farbdisplay (10,1 Zoll)
- ✓ Farbdisplay für Bordcomputer
- ✓ Fensterheber elektrisch vorn + hinten mit Komfortschließung
- ✓ Fernentriegelung Heckklappe/-Deckel
- ✓ Ford SYNC 3 mit Navigation
- ✓ Frontscheibe heizbar
- ✓ Fußmatten Velours
- ✓ Gepäckraumabdeckung / Rollo
- ✓ Geschwindigkeits-Begrenzeranlage
- ✓ Geschwindigkeits-Regelanlage (Tempomat)
- ✓ Getriebe Automatik - Typ: 8F40 (8-Stufen)
- ✓ Heckspoiler
- ✓ Innenraumfilter: Pollenfilter
- ✓ Innenspiegel mit Ablendautomatik
- ✓ Intelligent Protection System (IPS)
- ✓ Isofix-Aufnahmen für Kindersitz
- ✓ Karosserie: 5-türig
- ✓ KeyFree-System
- ✓ Kindersicherung elektrisch
- ✓ Klimaautomatik 2-Zonen
- ✓ Knieairbag Fahrerseite
- ✓ Kopf-Schulter-Airbag vorn und hinten
- ✓ Kühlergrill oben / unten Pianolack
- ✓ Lendenwirbelstütze vorn
- ✓ Lenkrad mit Schaltwippen
- ✓ Lenksäule (Lenkrad) höhen-/längsverstellbar
- ✓ Leseleuchte vorn
- ✓ Leseleuchten im Fond
- ✓ LM-Felgen
- ✓ Mittelarmlehne hinten
- ✓ Mittelarmlehne vorn mit Staufach und 12V-Anschluß
- ✓ Modellpflege
- ✓ Motor 2,0 Ltr. - 140 kW EcoBlue KAT
- ✓ My Key (2. Fahrzeugschlüssel programmierbar)
- ✓ Nebelscheinwerfer
- ✓ Nebelscheinwerfer mit Einfassung schwarz glänzend
- ✓ Parkbremse elektrisch
- ✓ Parkpilotsystem hinten
- ✓ Parkpilotsystem vorn und hinten
- ✓ Pedale Aluminium
- ✓ Power KeyFree-Startfunktion
- ✓ Reifen 235/45 R18 ..W
- ✓ Reifendruck-Kontrollsystem
- ✓ Rücksitzlehne geteilt/klappbar (60:40)
- ✓ Rußpartikelfilter
- ✓ Schadstoffarm nach Abgasnorm Euro 6
- ✓ Schalt-/Wählhebelgriff Leder
- ✓ Scheibenwaschdüsen heizbar
- ✓ Scheibenwischer mit Regensensor
- ✓ Scheinwerfer mit Ausschaltverzögerung
- ✓ Scheinwerfer mit Begrüßungsfunktion
- ✓ Scheinwerfer-Assistent mit Tag-/Nachtsensor
- ✓ Seitenairbag vorn
- ✓ Seitenschweller Wagenfarbe
- ✓ Servolenkung elektrisch
- ✓ Sicht-Paket
- ✓ Sitz vorn links elektr. verstellbar (10-fach, mit Memory)
- ✓ Sitz vorn rechts elektr. verstellbar (10-fach)
- ✓ Sitz vorn rechts höhenverstellbar
- ✓ Sitz vorn rechts verstellbar (4-fach)
- ✓ Sitzbezug / Polsterung: Alcantara/Leder
- ✓ Sitzheizung vorn
- ✓ Sonnenblende links mit Spiegel (beleuchtet)
- ✓ Sonnenblende rechts mit Spiegel (beleuchtet)
- ✓ Spezialausführung
- ✓ Sport-Fahrwerk
- ✓ Sportsitze
- ✓ Sprachsteuerung und Bluetooth-Schnittstelle
- ✓ Start/Stop-Anlage
- ✓ Steckdose (12V-Anschluß) im Koffer-/Laderaum
- ✓ Stoßfänger Sport-Ausführung
- ✓ Tagfahrlicht LED
- ✓ Türgriffe außen lackiert
- ✓ USB-Anschluss
- ✓ Vorrüstung Mobiltelefon/Handy mit Bluetooth-/USB-Schnittstelle
- ✓ Warnanlage für Sicherheitsgurte hinten
- ✓ Zentralverriegelung mit Fernbedienung
- ✓ Zweiter Schlüssel mit Fernbedienung

Sonderausstattung

- ✓ Adaptive Scheinwerfer LED mit Abbiegelicht
- ✓ Anhänger-Stabilisierungs-Programm (TSA)
- ✓ Anhängerkupplung (Kugelkopf schwenkbar)
- ✓ Außenspiegel mit Blind Spot Informations System
- ✓ Bremssättel Rot lackiert
- ✓ Fahrassistenz-System: Pre-Collision-System
- ✓ Fahrwerksdämpfung elektronisch geregelt
- ✓ Fzg. ohne Fahrassistenz-System: Active City Stop
- ✓ Heckklappenbetätigung elektrisch
- ✓ Kofferraumdeckel / Heckklappe elektr. betätigt (Öffnung, sensorgesteuert)
- ✓ Kühlerjalousie, regelbar
- ✓ Lenkrad heizbar (Leder 3-Speichen)
- ✓ Metallic-Lackierung
- ✓ Panorama-Schiebedach elektr. mit Solar-Reflect
- ✓ Radioempfang digital (DAB)
- ✓ Raucher-Paket
- ✓ Reserverad als Notrad
- ✓ Rückfahrkamera
- ✓ Schadstoffarm nach Abgasnorm Euro 6d-TEMP
- ✓ Sitzheizung hinten
- ✓ Sonnenschutzrollo an Türscheiben hinten
- ✓ Steckdose 230V
- ✓ Technologie-Paket mit Totwinkel-Assistent
- ✓ Verglasung hinten abgedunkelt (Privacy Glass)
- ✓ Winter-Paket 2

Zustand

Allgemeinzustand	gut
Karosseriezustand	dem Alter entsprechend
Innenraumzustand	gut
Lackzustand	dem Alter entsprechend
Lack	Chroma-Blau Metallic Metallic (2-Schicht)
Anzahl Vorbesitzer	2
Scheckheftgepflegt	Ja
Laufleistung abgelesen	94.906 km
Nächste HU	06/2026

Probefahrt durchgeführt

Alle dargelegten Angaben zum technischen Zustand und der Fahrtüchtigkeit des Fahrzeuges können durch eine Probefahrt begründet werden, die durch einen Mitarbeiter der AB Baumann Automobile GmbH vollzogen wurde.

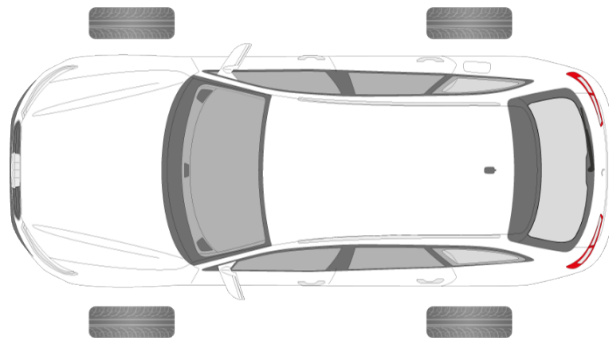
Bereifung

Reifen vorne rechts

Dimension	235/40 ZR19 96Y
Profiltiefe	4,5 mm
Hersteller	Dunlop
Art	Sommer

Reifen hinten rechts

Dimension	235/40 ZR19 96Y
Profiltiefe	4,5 mm
Hersteller	Dunlop
Art	Sommer



Reifen vorne links

Dimension	235/40 ZR19 96Y
Profiltiefe	4,5 mm
Hersteller	Dunlop
Art	Sommer

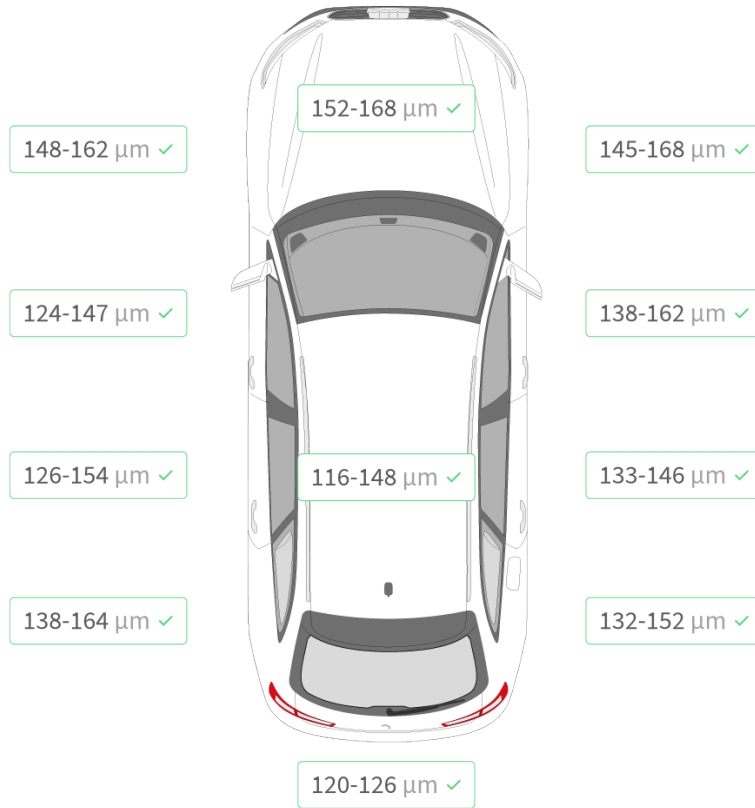
Reifen hinten links

Dimension	235/40 ZR19 96Y
Profiltiefe	4,5 mm
Hersteller	Dunlop
Art	Sommer

Schadenbeschreibung

Die hier aufgeführten Beschädigungen werden im unteren Teil des Berichtes bebildert!

Lackschichtdicke



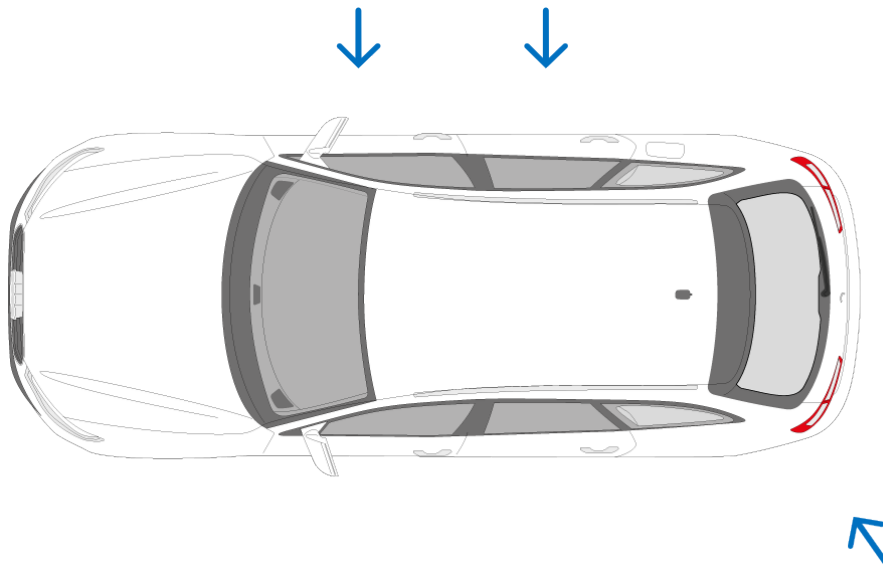
Bauteil	Messwerte (µm)
Kotflügel links	148, 162 ✓
Motorhaube	152, 168 ✓
Kotflügel rechts	145, 168 ✓
Fahrertür	124, 147 ✓
Beifahrertür	138, 162 ✓
Fondtür links	126, 154 ✓
Dach	116, 148 ✓
Fondtür rechts	133, 146 ✓
Seitenwand links	138, 164 ✓
Seitenwand rechts	132, 152 ✓
Hinten mittig	120, 126 ✓

Legende: ▲ zu dünn ✓ originale Lackschicht ▲ zweite Lackschicht ▲ dünne Spachtelschicht ▲ dicke Spachtelschicht ⊘ nicht messbar

Reparierte Vorschäden

Es sind keine Nachlackierungen / Unfallschäden festgestellt worden (Augenscheinlich / Lackschichtenmessung)

Anstoß-/Schadenbereich



Hinten links

leichte Kratzer (Stoßstange / Heckdeckel)

Fondtür rechts

Schweller verkratzt

Beifahrertür

Schweller verkratzt / minimaler Oberflächenkratzer / Außenspiegelgehäuse geklebt

Prüfpositionen

In dem Gebrauchtwagencheck werden ausschließlich Beschädigungen aufgenommen, die für die entsprechende Laufleistung und Alter des jeweiligen Fahrzeuges unüblich sind. Übliche Gebrauchsspuren werden nicht explizit aufgenommen.

Position

Außenbereich

1 Lackierung

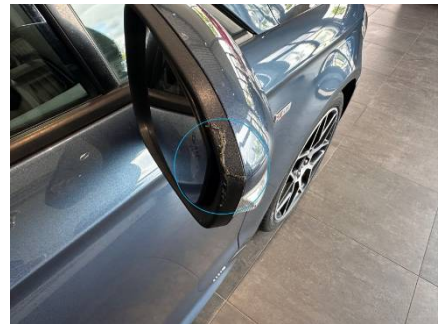
In Ordnung

2 Scheiben

In Ordnung

3 Spiegel

Außenspiegel rechts: Außenspiegelgehäuse geklebt



4 Karosserie

In Ordnung

5 Stoßfänger

Stoßstange h.l.: leichte Kratzer (Stoßstange / Heckdeckel)



6 Kotflügel/Seitenteile

In Ordnung

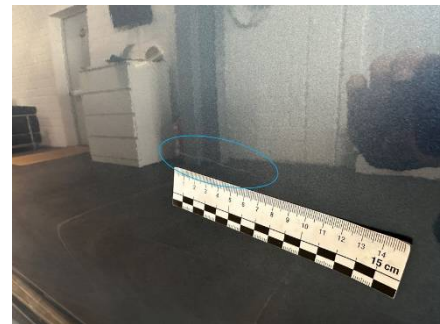
7 Motorhaube

In Ordnung

8 Türen

Schweller: verkratzt / Türe v.r.: minimaler Oberflächenkratzer

Position



- 9 **Dach/Schiebedach**
In Ordnung

Beleuchtung

- 10 **Vorne**
In Ordnung

- 11 **Seite**
In Ordnung

- 12 **Hinten**
In Ordnung

Innenraum

- 13 **Allgemein**
In Ordnung

- 14 **Sitze**
In Ordnung

- 15 **Verkleidungen**
In Ordnung

- 16 **Armaturen**
In Ordnung

- 17 **Bodenbeläge**
In Ordnung

- 18 **Kofferraum**
In Ordnung

Position

19 **Klimaanlage**
In Ordnung

20 **Fensterheber**
In Ordnung

21 **Radio / Navi**
In Ordnung

22 **Sonstige Funktionen**
In Ordnung

Räder

23 **Felgen**
In Ordnung

24 **Reifen**
In Ordnung

Motorraum

25 **Motor**
In Ordnung

26 **Motorraum/Kapselung**
In Ordnung

27 **Auspuffanlage**
In Ordnung

28 **Kupplung**
In Ordnung

29 **Getriebe/Schaltung**
In Ordnung

30 **Batterie**
In Ordnung

Achsen & Lenkung

31 **Vorderachse**
In Ordnung

32 **Hinterachse**
In Ordnung

33 **Lenkung**
In Ordnung

34 **Rahmen/Bodengruppe**
In Ordnung

35 **Federn/Stoßdämpfer**
In Ordnung

Position

Bremsen

36 **Betriebsbremsen**

VA: Bremsbeläge: ca. 80 % / Bremsscheiben i.O. / HA: Bremsbeläge: ca. 40 % / Bremsscheiben i.O.

37 **Feststellbremse**

In Ordnung

38 **Bremsleitungen**

In Ordnung

Sonstiges

39 **Hauptuntersuchung (HU)**

In Ordnung

40 **Fahrzeugunterlagen**

In Ordnung

41 **Alle Schlüssel vorhanden**

2 Schlüssel vorhanden

Foto 1



Foto 2



Foto 3



Foto 4



Foto 5



Foto 6



Foto 7



Foto 8



Foto 9



Foto 10



Foto 11



Foto 12



Foto 13



Foto 14

