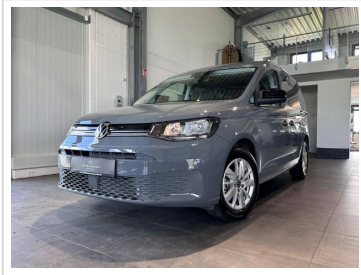


Gebrauchtwagen-Check



Volkswagen
Caddy (SBB/SBJ)

VIN **076922**
Motorart **Benzin**
Leistung **85 kW**
Hubraum **1.498 ccm**
Letzter Service **05.03.2025/5 km**

Aktenzeichen **26107**
Laufleistung **6.497 km**
Erstzulassung **06.03.2025**
Nächste HU **03/2028**

Fahrzeug nicht zugelassen

Aktenzeichen
26107

Auftraggeber	Name Straße PLZ Ort Vorsteuerabzug	AB Baumann Automobile GmbH Röntgenstraße 119 50169 Kerpen unbekannt
Besichtigung	Datum Besichtigung bei Ort Anwesende	05.06.2026 - 10:00 Uhr AB Baumann Automobile GmbH Röntgenstraße 119, 50169 Kerpen

Ausstattung

Serienausstattung

- ✓ 2.Sitzreihe Sitzbank klapp-, wickel- und herausnehmbar
- ✓ Abfallbehälter
- ✓ Ablagefächer in Dachkonsole
- ✓ Airbag Fahrer-/Beifahrerseite, Beifahrerairbag abschaltbar
- ✓ Anti-Blockier-System (ABS)
- ✓ Antriebsart: Frontantrieb
- ✓ Audiosystem: Vorbereitung für spätere Freischaltung
- ✓ Navigationsfunktion
- ✓ Außenspiegel schwarz lackiert
- ✓ Ausstattung Life
- ✓ Bluetooth-Schnittstelle für Mobiltelefon
- ✓ Bodenbelag hinten (Teppich)
- ✓ Bodenbelag vorn (Teppich)
- ✓ Bremskraftverstärker
- ✓ Bremsscheiben hinten (272 mm x 10 mm)
- ✓ Dachreling
- ✓ Doppelscheinwerfer (Halogen)
- ✓ Elektron. Stabilitäts-Programm (ESP) Bremsassistent, ASR/ABS, EDS, MSR
- ✓ Fahrassistenz-System: Abbiegebremsefunktion und Ausweichunterstützung
- ✓ Fahrassistenz-System: Ablenkungs- und Müdigkeitserkennung
- ✓ Fahrassistenz-System: Multikollisionsbremse (Multi Collision Brake)
- ✓ Fahrassistenz-System: Spurhalteassistent (Lane Assist)
- ✓ Fahrassistenz-System: Umfeldbeobachtungssystem (Front assist) mit City-Notbremsfunktion
- ✓ Fahrassistenz-System: Verkehrszeichenerkennung
- ✓ Fensterheber elektrisch vorn
- ✓ Frontkamera (Multifunktionskamera Frontscheibe)
- ✓ Frontscheibe Verbundglas getönt
- ✓ Funkschlüssel (2) klappbar
- ✓ Gepäckraumabdeckung / Rollo
- ✓ Geschwindigkeits-Regelanlage (Tempomat)
- ✓ Geschwindigkeitsbegrenzer mit vorausschauender Geschw.-Regelung
- ✓ Getränkehalter vorn
- ✓ Handschuhfach mit Klappe, beleuchtet
- ✓ Heckleuchten Standard
- ✓ Heckscheibe heizbar
- ✓ Heckscheibenwischer
- ✓ Innenausstattung: Dekoreinlagen matt
- ✓ Isofix-Aufnahmen für Kindersitz an Rücksitze (inkl. i-Size-Kindersitze)
- ✓ Kältemittel R 1234 YF
- ✓ Karosserie: 5-türig
- ✓ Kindersicherung im Fahrgastraum elektr. betätigt
- ✓ Klappstische in Fahrer- und Beifahrersitzlehne integriert
- ✓ Klimaanlage
- ✓ Lautsprecher (6)
- ✓ Lendenwirbelstützen vorn
- ✓ Lenksäule (Lenkrad) mechan. verstellbar, Höhen-/Längsverstellung
- ✓ Leseleuchten hinten LED
- ✓ Leuchtweitenregelung
- ✓ LM-Felgen
- ✓ Mittelarmlehne vorn höhen-/längsverstellbar, Ablagefach, Luftausströmer hinten
- ✓ Mobile Online Dienste Vorbereitung We Connect und We Connect Plus
- ✓ Motor 1,5 Ltr. - 85 kW 16V TSI
- ✓ Multimedia-Schnittstelle USB (Typ C) vorn und USB-Ladeanschluß hinten mit erhöhter Ladeleistung
- ✓ Nichtraucher-Paket
- ✓ Notrufsystem
- ✓ Parkbremse elektrisch mit Auto-Hold-Funktion
- ✓ PKW-Zulassung
- ✓ Radioempfang digital (DAB+)
- ✓ Radstand 2755 mm
- ✓ Reifen-Reparaturkit (Tire Mobility Set)
- ✓ Reifenkontroll-Anzeige
- ✓ Schadstoffarm nach Abgasnorm Euro 6e
- ✓ Schiebetür links
- ✓ Schiebetür rechts
- ✓ Schublade / Ablagefach unter Sitze vorn
- ✓ Seitenairbag vorn mit Center-Airbag, Kopf-Airbag-Einheit vorn und hinten
- ✓ Seitenfenster im Lade-/Fahrgastraum hinten links, fest
- ✓ Seitenfenster im Lade-/Fahrgastraum hinten rechts, fest
- ✓ Seitenfenster im Lade-/Fahrgastraum vorn links, fest
- ✓ Seitenfenster im Lade-/Fahrgastraum vorn rechts, fest
- ✓ Servolenkung elektronisch gesteuert (Servotronic)
- ✓ Sicherheitsgurte hinten außen mit Gurtstraffer
- ✓ Sicherheitsgurte vorn mit Gurtstraffer, höhenverstellbar
- ✓ Sitz vorn rechts mit Lehnenverriegelung
- ✓ Sitzbezug / Polsterung: Stoff Trialog
- ✓ Sitze vorn höhenverstellbar
- ✓ Sonnenblenden mit Spiegel
- ✓ Start/Stop-Anlage
- ✓ Steckdose 12V im Koffer-/Laderaum
- ✓ Stoßfänger Wagenfarbe
- ✓ Türdichtungen mit Staubschutz
- ✓ Türgriffe außen Wagenfarbe
- ✓ Türverkleidung Kunststoff, Armauflage in Stoff
- ✓ Verbandkasten und Warndreieck
- ✓ Verkleidung im Lade-/FG-Raum: Komfort
- ✓ Verzurrösen im Gepäck-/Laderaum
- ✓ Vorbereitung für Alkohol-Wegfahrsperre (Alcolock)
- ✓ Vorbereitung Onlinedienste
- ✓ Warnanlage für Sicherheitsgurte vorn und hinten
- ✓ Wartung: Longlife-Service
- ✓ Wegfahrsperre (elektronisch)
- ✓ Zentralverriegelung

Sonderausstattung

- ✓ Abdeckung Schiebetürleiste schwarz
- ✓ Anhängerkupplung Vorbereitung
- ✓ Anzeige für Waschwasserstand und Behälter vergrößert
- ✓ App-Connect inkl. App-Connect Wireless (Apple CarPlay, Android Auto)
- ✓ Assistenz-Paket
- ✓ Audiosystem: Ready 2 Discover (Touchscreen 10", Vorbereitung Navigationsfunktion, Sprachverstärkung)
- ✓ Audiosystem: Ready 2 Discover (Touchscreen 10", Vorbereitung Navigationsfunktion)
- ✓ Außenspiegel elektr. verstell-, heiz- und anklappbar
- ✓ Ausstattungs-Paket: Licht + Sicht
- ✓ Automatische Fahrlichtschaltung (ALS) mit Leaving Home / Coming-Home-Lichtfunktion
- ✓ Batterie 70 Ah
- ✓ Bremsscheiben vorn (306 mm x 26 mm)
- ✓ Chromeinfassung Luftausströmer innen
- ✓ Design-Paket
- ✓ Digital Cockpit PRO (Instrumentenanzeige digital)
- ✓ Einparkhilfe vorn und hinten
- ✓ Fahrassistenz-System: Anhänger-Stabilisierungs-Programm
- ✓ Generator 140 A
- ✓ Getriebe 7-Gang - Doppelkupplungsgetriebe DSG
- ✓ Heckflügeltüren mit Verglasung
- ✓ Innenspiegel mit Ablendautomatik
- ✓ Keyless-Start
- ✓ Klimazone: Nicht Heissland
- ✓ Klimazone: Standard-Klimazonen
- ✓ Kraftstofftank, verschärftes Verdampfungssystem (Aktivkohlebehälter, EVAP)
- ✓ Laderaumtrennwand hoch (Gitter, verstellbar)
- ✓ Lenkrad (Leder) mit Multifunktion und Schaltfunktion
- ✓ Mobile Online Dienste Car-Net
- ✓ Motor 1,5 Ltr. - 85 kW 16V TSI KAT (DXDE)
- ✓ Reifen: Allwetter-/ Ganzjahresreifen 16"
- ✓ Rückfahrkamera (Rear View)
- ✓ Scheibenwaschdüsen heizbar
- ✓ Scheibenwischer mit Licht- und Regensensor
- ✓ Schließ-/Startsystem Keyless Access
- ✓ Sitzheizung vorn
- ✓ Sonderlackierung Pure-Grey
- ✓ Sprachverstärkung elektronisch (Kommunikation innen)
- ✓ Steuer-AV Fzg. mit UNECE CS&SU
- ✓ Türverkleidung Kunststoff, Einlagen und Armauflage in Stoff
- ✓ Verglasung hinten abgedunkelt (74 %)
- ✓ Winter-Paket Basis

Zustand

Allgemeinzustand	gut
Karosseriezustand	gut
Innenraumzustand	gut
Lackzustand	gut
Lack	Pure Grey Uni (2-Schicht)
Anzahl Vorbesitzer	2
Scheckheftgepflegt	Ja
Laufleistung abgelesen	6.497 km
Nächste HU	03/2028

Probefahrt durchgeführt

Alle dargelegten Angaben zum technischen Zustand und der Fahrtüchtigkeit des Fahrzeuges können durch eine Probefahrt begründet werden, die durch einen Mitarbeiter der AB Baumann Automobile GmbH vollzogen wurde.

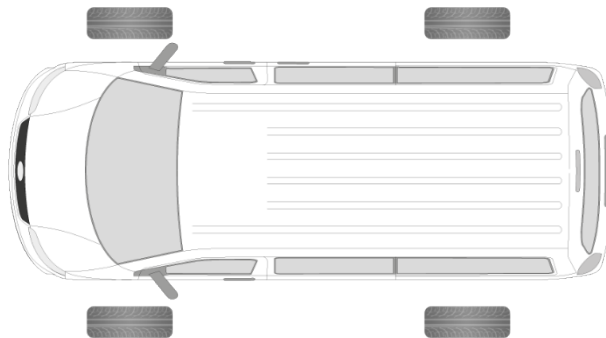
Bereifung

Reifen vorne rechts

Dimension	205/60 R 16 96 H
Profiltiefe	6 mm
Hersteller	Bridgestone
Art	Ganzjahr

Reifen hinten rechts

Dimension	205/60 R 16 96 H
Profiltiefe	6 mm
Hersteller	Bridgestone
Art	Ganzjahr



Reifen vorne links

Dimension	205/60 R 16 96 H
Profiltiefe	6 mm
Hersteller	Bridgestone
Art	Ganzjahr

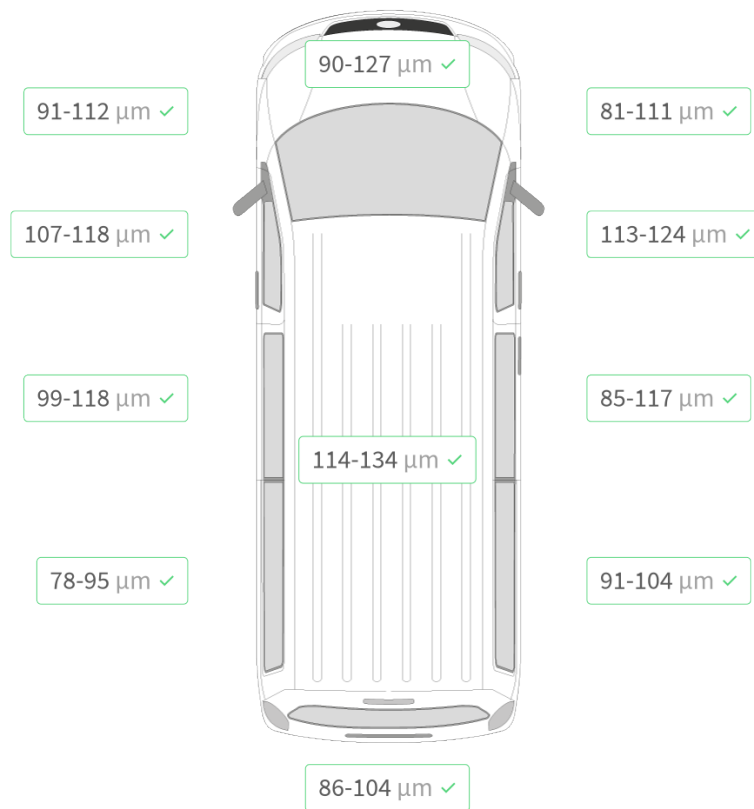
Reifen hinten links

Dimension	205/60 R 16 96 H
Profiltiefe	6 mm
Hersteller	Bridgestone
Art	Ganzjahr

Schadenbeschreibung

Die hier aufgeführten Beschädigungen werden im unteren Teil des Berichtes bebildert!

Lackschichtdicke



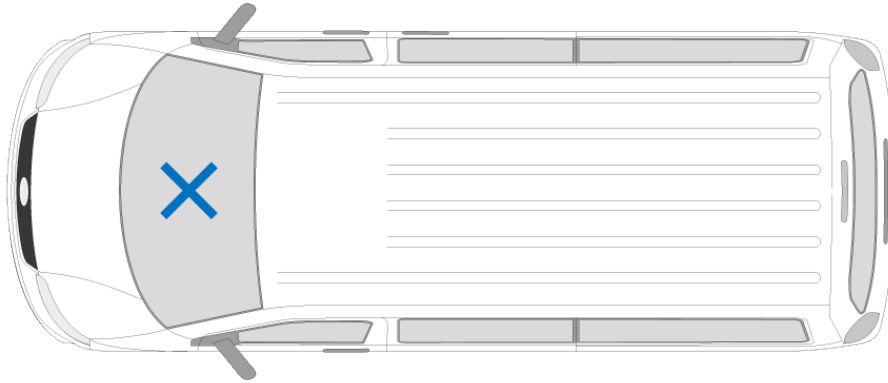
Bauteil	Messwerte (µm)
Kotflügel links	91, 112 ✓
Motorhaube	90, 127 ✓
Kotflügel rechts	81, 111 ✓
Fahrtür	107, 118 ✓
Beifahrtür	113, 124 ✓
Fondtür links	99, 118 ✓
Dach	114, 134 ✓
Fondtür rechts	85, 117 ✓
Seitenwand links	78, 95 ✓
Seitenwand rechts	91, 104 ✓
Hinten mittig	86, 104 ✓

Legende: ▲ zu dünn ✓ originale Lackschicht ▲ zweite Lackschicht ▲ dünne Spachtelschicht ▲ dicke Spachtelschicht ⊘ nicht messbar

Reparierte Vorschäden

Es sind keine Nachlackierungen / Unfallschäden festgestellt worden (Augenscheinlich / Lackschichtenmessung)

Anstoß-/Schadenbereich



Windschutzscheibe

Steinschlag außerhalb des Sichtfeldes (Ausgeharzt / Repariert)

Prüfpositionen

In dem Gebrauchtwagencheck werden ausschließlich Beschädigungen aufgenommen, die für die entsprechende Laufleistung und Alter des jeweiligen Fahrzeuges unüblich sind. Übliche Gebrauchsspuren werden nicht explizit aufgenommen.

Position

Außenbereich

1 Lackierung

In Ordnung

2 Scheiben

Windschutzscheibe: Steinschlag außerhalb des Sichtfeldes (Ausgehärtet / Repariert)



3 Spiegel

In Ordnung

4 Karosserie

In Ordnung

5 Stoßfänger

In Ordnung

6 Kotflügel/Seitenteile

In Ordnung

7 Motorhaube

In Ordnung

8 Türen

In Ordnung

9 Dach/Schiebedach

In Ordnung

Beleuchtung

10 Vorne

In Ordnung

11 Seite

In Ordnung

12 Hinten

In Ordnung

Position

Innenraum

13 **Allgemein**
In Ordnung

14 **Sitze**
In Ordnung

15 **Verkleidungen**
In Ordnung

16 **Armaturen**
In Ordnung

17 **Bodenbeläge**
In Ordnung

18 **Kofferraum**
In Ordnung

19 **Klimaanlage**
In Ordnung

20 **Fensterheber**
In Ordnung

21 **Radio / Navi**
In Ordnung

22 **Sonstige Funktionen**
In Ordnung

Räder

23 **Felgen**
In Ordnung

24 **Reifen**
In Ordnung

Motorraum

25 **Motor**
In Ordnung

26 **Motorraum/Kapselung**
In Ordnung

27 **Auspuffanlage**
In Ordnung

28 **Kupplung**
In Ordnung

29 **Getriebe/Schaltung**
In Ordnung

Position

30 **Batterie**
In Ordnung

Achsen & Lenkung

31 **Vorderachse**
In Ordnung

32 **Hinterachse**
In Ordnung

33 **Lenkung**
In Ordnung

34 **Rahmen/Bodengruppe**
In Ordnung

35 **Federn/Stoßdämpfer**
In Ordnung

Bremsen

36 **Betriebsbremsen**
VA: Bremsbeläge: ca. 90% / Bremsscheiben i.O. / HA: Bremsbeläge: ca. 90 % / Bremsscheiben i.O.

37 **Feststellbremse**
In Ordnung

38 **Bremsleitungen**
In Ordnung

Sonstiges

39 **Hauptuntersuchung (HU)**
In Ordnung

40 **Fahrzeugunterlagen**
In Ordnung

41 **Alle Schlüssel vorhanden**
2 Schlüssel vorhanden

Foto 1



Foto 2



Foto 3



Foto 4



Foto 5



Foto 6



Foto 7



Foto 8



Foto 9



Foto 10



Foto 11



Foto 12



Foto 13



Foto 14

