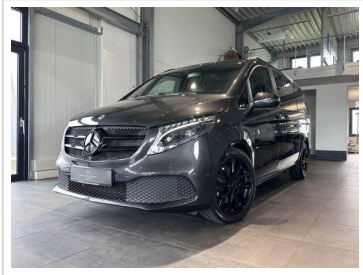


Gebrauchtwagen-Check



Mercedes-Benz
V (447)

VIN	262186	Aktenzeichen	26113
Motorart	Diesel	Laufleistung	41.681 km
Leistung	174 kW	Erstzulassung	15.05.2023
Letzter Service	07.03.2026/38.638 km		

Fahrzeug nicht zugelassen

Aktenzeichen
26113

Auftraggeber	Name	AB Baumann Automobile GmbH
	Straße	Röntgenstraße 119
	PLZ Ort	50169 Kerpen
	Vorsteuerabzug	unbekannt
Besichtigung	Datum	11.06.2026 - 13:00 Uhr
	Besichtigung bei	AB Baumann Automobile GmbH
	Ort	Röntgenstraße 119, 50169 Kerpen
	Anwesende	

Ausstattung

Serienausstattung

- ✓ Adaptives Bremslicht
- ✓ Airbag Beifahrerseite
- ✓ Airbag Fahrerseite
- ✓ Anfahrhilfe (Berganfahr-Assistent)
- ✓ Anhängerkupplung: Elektrik für Anhängersteckdose
- ✓ Anti-Blockier-System (ABS)
- ✓ Antriebsart: Allradantrieb
- ✓ Anzeige für Waschwasserstand
- ✓ Armlehnen Fahrgastraum
- ✓ Außenspiegel asphärisch, beide
- ✓ Außenspiegel elektr. verstell- und heizbar, beide
- ✓ Außenspiegel mit integrierter Blinkleuchte
- ✓ Außentemperaturanzeige
- ✓ Beleuchtung im Haltegriff Fond
- ✓ BlueEfficiency-Paket
- ✓ Bodenbelag: Teppich im Fahrerraum
- ✓ Bodenbelag: Teppich im Lade-/Fahrgastraum
- ✓ Bremsassistent
- ✓ Bremssystem mit ABS+ASR
- ✓ DAB-Tuner (Radioempfang digital)
- ✓ Direktlenkung mit variabler Lenkkraft-Unterstützung
- ✓ Einschaltautomatik für Fahrlicht
- ✓ Einstiegsgriff hinten
- ✓ Einstiegsleuchten
- ✓ Elektron. Stabilitäts-Programm (ESP)
- ✓ Fahrassistenz-System: Attention-Assist (Müdigkeitserkennungs-Sensor)
- ✓ Fahrassistenz-System: Pannenmanagement
- ✓ Fahrassistenz-System: Seitenwind-Assistent
- ✓ Fahrzeugschlüssel in Chromoptik
- ✓ Fenster für hintere Türen / Heckklappe mit Wisch-/Waschanlage
- ✓ Fenster im Lade-/FG-Raum: - feststehend, vorn links
- ✓ Fenster im Lade-/FG-Raum: - feststehend, vorn rechts
- ✓ Fensterheber elektrisch 2-fach
- ✓ Feststellbremse elektrisch
- ✓ Feststeller Schiebetür (Aktiv)
- ✓ Freisprecheinrichtung Bluetooth
- ✓ Getriebe Automatik GTronic - (9-Stufen)
- ✓ Gurtstraffer
- ✓ Haltegriffe im Fond
- ✓ Handschuhfach abschließbar
- ✓ Harnstofftank (AdBlue): 24 Ltr.
- ✓ Heckscheibe heizbar
- ✓ Innenraumfilter: Pollenfilter
- ✓ Karosserie/Aufbau: Bus
- ✓ Karosserie/Aufbau: lang
- ✓ Kindersicherung
- ✓ Kombiinstrument mit Farbdisplay
- ✓ Komfortbeleuchtung im Fahrgast-/Laderaum
- ✓ Kommunikationsmodul Mercedes me connect (Internetbasierende Dienste)
- ✓ Kopf-Airbag-System (Windowbag)
- ✓ Kopf-Schulter-Airbag (Thoraxbag) Fahrer-/Beifahrerseite
- ✓ Lenkrad (Lenksäule mech. verstellbar)
- ✓ Lenkrad mit Multifunktion inkl. Reiserechner
- ✓ Leuchtweitenregelung
- ✓ Mercedes-Benz Notrufsystem
- ✓ Partikelfilter
- ✓ PKW-Zulassung
- ✓ PTC Heater
- ✓ Radstand 3200 mm
- ✓ Reifendruck-Kontrollsystem
- ✓ Rückspiegel innen
- ✓ Scheibenwischer mit Regensensor
- ✓ Sicherheitsgurt-System mit Warnanlage (Beifahrerseite)
- ✓ Sitzausstattung: Isofix-Kindersitz-System
- ✓ Sitzausstattung: Schnellverriegelung für Sitzschienen-System
- ✓ Sitze im Fahrerhaus: Fahrersitz Komfort
- ✓ Sitze im Lade-/FG-Raum: 1.Reihe, 1 Einzelsitz links
- ✓ Sitze im Lade-/FG-Raum: 1.Reihe, 1 Einzelsitz rechts
- ✓ Sonnenblenden mit Spiegel (beleuchtet)
- ✓ Start/Stop-Anlage Motor
- ✓ Steckdose (12V-Anschluß) im Lade-/Fahrgastraum
- ✓ Stoßfänger / Stoßf.-Leiste seitlich + Griff an Heckklappe lackiert
- ✓ Tagfahrlicht
- ✓ Vlies-Batterie 92 Ah
- ✓ Vorbereitung Navigationssystem (für Multimediasystem MBUX)
- ✓ Wärmeschutzverglasung
- ✓ Warmluftkanal zum Lade-/Fahrgastraum
- ✓ Wartungsintervall-Anzeige Assyst
- ✓ Wegfahrsperr
- ✓ WLAN-Hotspot

Sonderausstattung

- ✓ Ablagenetz an Vordersitzlehne links
- ✓ Ablagenetz an Vordersitzlehne rechts
- ✓ Aktiver Abstands-Assistent Distronic
- ✓ Ambiente-Beleuchtung Armaturentafel
- ✓ Anhängelast 2500 kg
- ✓ Anhängerkupplung: Kugelkopf abnehmbar
- ✓ Außenspiegel elektr. anklappbar
- ✓ Außenspiegel mit Totwinkel-Assistent
- ✓ Außenspiegel mit Umfeldleuchte
- ✓ Beleuchtung im Haltegriff Fond mit Lesespot
- ✓ Bremssattel mit Schriftzug (Mercedes-Benz)
- ✓ Dachreling (Aluminium eloxiert)
- ✓ Dachverkleidung
- ✓ Dachverkleidung / Innenhimmel Stoff schwarz
- ✓ Design-Paket Interieur
- ✓ Einstiegsleisten mit Schriftzug Mercedes-Benz (beleuchtet)
- ✓ Fahrassistenz-Paket
- ✓ Fahrassistenz-System: aktiver Bremsassistent
- ✓ Fahrassistenz-System: Fernlichtassistent Plus
- ✓ Fahrassistenz-System: Spurhalteassistent
- ✓ Fahrassistenz-System: Verkehrs-Informations-System Live Traffic
- ✓ Fahrassistenz-System: Verkehrszeichenerkennung
- ✓ Fahrwerks-Dämpfungssystem Agility Control
- ✓ Fenster im Lade-/FG-Raum: - elektr. ausstellbar, hinten links/rechts
- ✓ Fernbedienung für Zusatzheizung
- ✓ Fußraumbeleuchtung vorn
- ✓ Generator 250 A
- ✓ Gepäcksicherungsnetz
- ✓ Heckklappe mit automatischem Öffnungs- und Schließsystem
- ✓ Heckleuchten LED
- ✓ Heckscheibe aufstellbar
- ✓ Hold-Funktion
- ✓ Innenausstattung: Zierteile Doppelstreifen Optik
- ✓ Innenraumlicht-Paket
- ✓ Innenspiegel und Außenspiegel links mit Abblendautomatik
- ✓ Intelligent Light System LED
- ✓ Kamerasystem 360 Grad
- ✓ Klimaautomatik Fond (Tempmatik)
- ✓ Komfort öffnen + schliessen mit Infrarot Fernbedienung
- ✓ Komfort-Klimaautomatik Thermotronik
- ✓ Kraftstofftank: vergrößert
- ✓ Lenkrad (Leder)
- ✓ LM-Felgen
- ✓ LM-Felgen 7x17 (Aero-Rad)
- ✓ Metallic-Lackierung
- ✓ Mittelkonsole vorn mit Rollo / Ablage
- ✓ Modellpflege
- ✓ Modellpflege (DB - Code XM0)
- ✓ Motor 2,0 Ltr. - 174 kW CDI KAT
- ✓ Multimediasystem MBUX (Touchscreen 10,25")
- ✓ Navigationssystem für Multimediasystem MBUX
- ✓ Navigationssystem Plus für Multimediasystem MBUX
- ✓ Panorama-Schiebedach vorn elektrisch, mit Panoramadach hinten
- ✓ Park-Paket mit 360° Kamera
- ✓ Parktronic-System (PTS)
- ✓ PRE-SAFE-System
- ✓ Reifen 235/55 R17 ..V
- ✓ Reserverad mit Wagenheber
- ✓ Schadstoffarm nach Abgasnorm Euro 6d
- ✓ Scheibenwaschanlage beheizt
- ✓ Schiebetür Lade-/Fahrgastraum links
- ✓ Schiebetür links elektrisch
- ✓ Schiebetür rechts elektrisch
- ✓ Sitzbezug / Polsterung: Leder Lugano
- ✓ Sitze im Fahrerhaus: Beifahrersitz heizbar
- ✓ Sitze im Fahrerhaus: Beifahrersitz Komfort
- ✓ Sitze im Fahrerhaus: Beifahrersitz mit Lendenwirbelstütze
- ✓ Sitze im Fahrerhaus: Fahrersitz heizbar
- ✓ Sitze im Fahrerhaus: Fahrersitz mit Lendenwirbelstütze
- ✓ Sitze im Lade-/FG-Raum: 2.Reihe, 3er-Sitzbank Komfort
- ✓ Smartphone-Integration (Apple CarPlay und Android Auto)
- ✓ Spiegel-Paket
- ✓ Sport-Paket Exterieur
- ✓ Sport-Pedalerie Aluminium gebürstet
- ✓ Steckdosen (12V-Anschluß) im Lade-/Fahrgastraum, 2-fach
- ✓ Surround-System Burmester
- ✓ Touchpad (Mittelkonsole)
- ✓ Umfeldleuchte in Heckklappe
- ✓ Verglasung hinten abgedunkelt / Schwarzglas
- ✓ Zul. Gesamtgewicht 3,20 t
- ✓ Zusatzheizung (Warmwasser)

Zustand

Allgemeinzustand	gut
Karosseriezustand	gut
Innenraumzustand	gut
Lackzustand	gut
Lack	LACKFARBE GRAPHITGRAU METALLIC DUNKEL MB 7831 Metallic (2-Schicht)
Anzahl Vorbesitzer	2
Scheckheftgepflegt	Ja
Laufleistung abgelesen	41.681 km

Probefahrt durchgeführt

Alle dargelegten Angaben zum technischen Zustand und der Fahrtüchtigkeit des Fahrzeuges können durch eine Probefahrt begründet werden, die durch einen Mitarbeiter der AB Baumann Automobile GmbH vollzogen wurde.

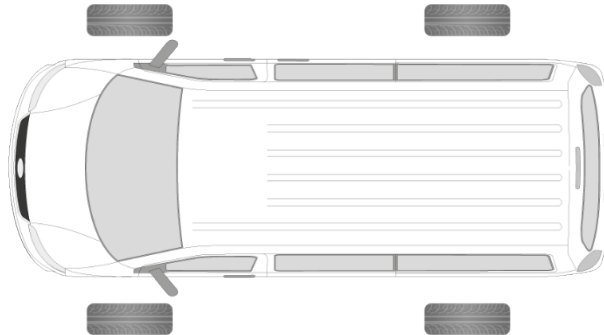
Bereifung

Reifen vorne rechts

Dimension	245/45 ZR19
Profiltiefe	6,5 mm
Hersteller	Nexen
Art	Sommer

Reifen hinten rechts

Dimension	245/45 ZR19
Profiltiefe	6,5 mm
Hersteller	Nexen
Art	Sommer



Reifen vorne links

Dimension	245/45 ZR19
Profiltiefe	6,5 mm
Hersteller	Nexen
Art	Sommer

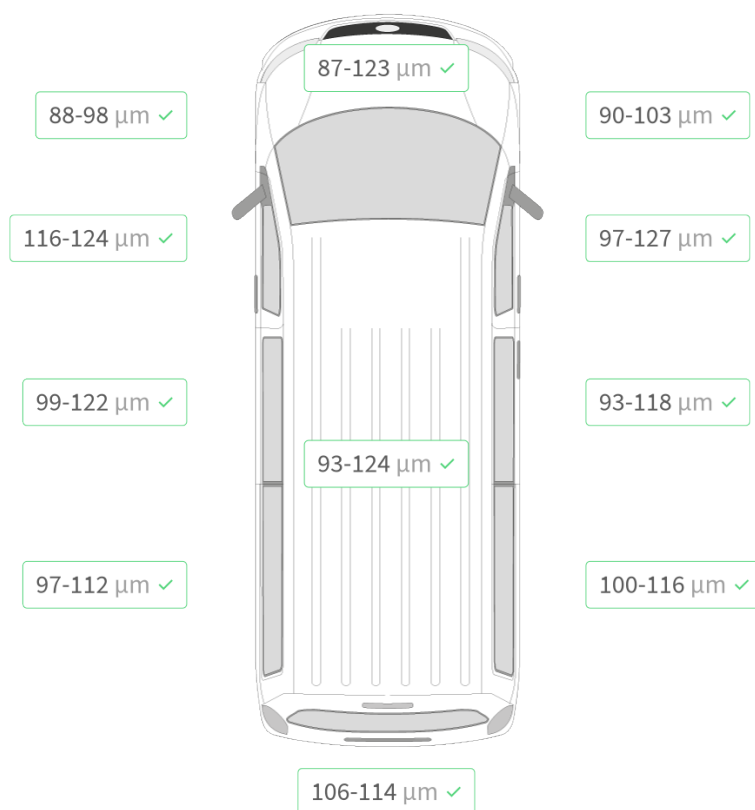
Reifen hinten links

Dimension	245/45 ZR19
Profiltiefe	6,5 mm
Hersteller	Nexen
Art	Sommer

Schadenbeschreibung

Die hier aufgeführten Beschädigungen werden im unteren Teil des Berichtes bebildert!

Lackschichtdicke



Bauteil	Messwerte (µm)
Kotflügel links	88, 98 ✓
Motorhaube	87, 123 ✓
Kotflügel rechts	90, 103 ✓
Fahrertür	116, 124 ✓
Beifahrertür	97, 127 ✓
Fondtür links	99, 122 ✓
Dach	93, 124 ✓
Fondtür rechts	93, 118 ✓
Seitenwand links	97, 112 ✓
Seitenwand rechts	100, 116 ✓
Hinten mittig	106, 114 ✓

Legende: ▲ zu dünn ✓ originale Lackschicht ▲ zweite Lackschicht ▲ dünne Spachtelschicht ▲ dicke Spachtelschicht ⊘ nicht messbar

Reparierte Vorschäden

Es sind keine Nachlackierungen / Unfallschäden festgestellt worden (Augenscheinlich / Lackschichtenmessung)

Prüfpositionen

In dem Gebrauchtwagencheck werden ausschließlich Beschädigungen aufgenommen, die für die entsprechende Laufleistung und Alter des jeweiligen Fahrzeuges unüblich sind. Übliche Gebrauchsspuren werden nicht explizit aufgenommen.

Position

Außenbereich

1 **Lackierung**

In Ordnung

2 **Scheiben**

In Ordnung

3 **Spiegel**

In Ordnung

4 **Karosserie**

In Ordnung

5 **Stoßfänger**

In Ordnung

6 **Kotflügel/Seitenteile**

In Ordnung

7 **Motorhaube**

In Ordnung

8 **Türen**

In Ordnung

9 **Dach/Schiebedach**

In Ordnung

Beleuchtung

10 **Vorne**

In Ordnung

11 **Seite**

In Ordnung

12 **Hinten**

In Ordnung

Innenraum

13 **Allgemein**

In Ordnung

14 **Sitze**

In Ordnung

15 **Verkleidungen**

In Ordnung

Position

16 **Armaturen**
In Ordnung

17 **Bodenbeläge**
In Ordnung

18 **Kofferraum**
In Ordnung

19 **Klimaanlage**
In Ordnung

20 **Fensterheber**
In Ordnung

21 **Radio / Navi**
In Ordnung

22 **Sonstige Funktionen**
In Ordnung

Räder

23 **Felgen**
Felge v.r.: minimale Bordsteinkratzer



24 **Reifen**
In Ordnung

Motorraum

25 **Motor**
In Ordnung

26 **Motorraum/Kapselung**
In Ordnung

27 **Auspuffanlage**
In Ordnung

28 **Kupplung**
In Ordnung

29 **Getriebe/Schaltung**
In Ordnung

Position

30 **Batterie**
In Ordnung

Achsen & Lenkung

31 **Vorderachse**
In Ordnung

32 **Hinterachse**
In Ordnung

33 **Lenkung**
In Ordnung

34 **Rahmen/Bodengruppe**
In Ordnung

35 **Federn/Stoßdämpfer**
In Ordnung

Bremsen

36 **Betriebsbremsen**
VA: Bremsbeläge: ca. 60 % / Bremsscheiben i.O. / HA: Bremsbeläge: ca. 40 % / Bremsscheiben i.O.

37 **Feststellbremse**
In Ordnung

38 **Bremsleitungen**
In Ordnung

Sonstiges

39 **Hauptuntersuchung (HU)**
Vor Auslieferung NEU

40 **Fahrzeugunterlagen**
In Ordnung

41 **Alle Schlüssel vorhanden**
2 Schlüssel vorhanden + Fernbedienung Standheizung

Foto 1



Foto 2



Foto 3



Foto 4



Foto 5



Foto 6



Foto 7



Foto 8



Foto 9



Foto 10



Foto 11



Foto 12



Foto 13



Foto 14

